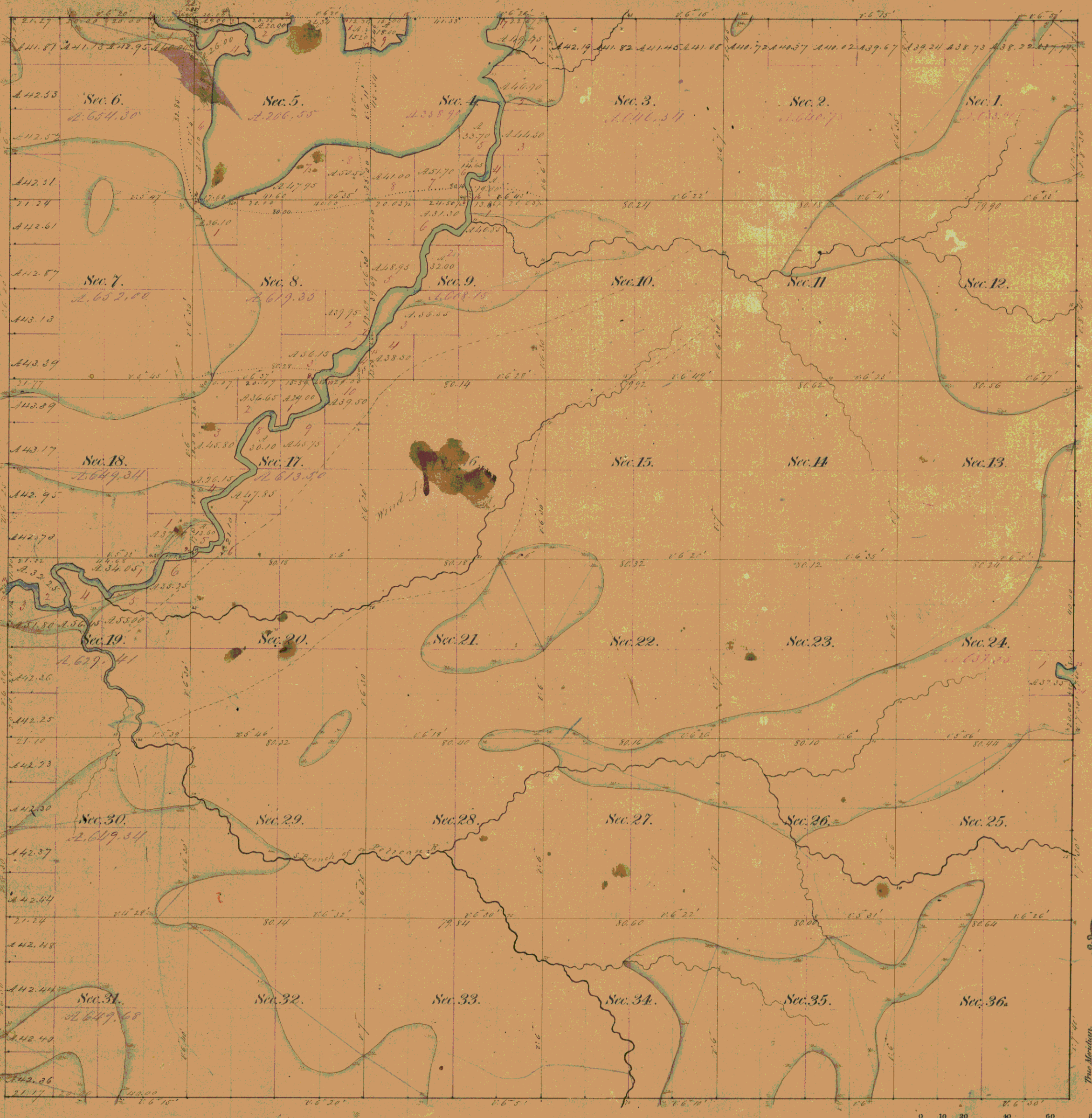


Township N^o 36 N. Range N^o 10 East of the 4th Mer.



Meanders of River & Lakes.										
Posts	Courses	Ch. & Lk.	Posts	Courses	Ch. & Lk.	Posts	Courses	Ch. & Lk.		
Pelican River										
right bank										
	S. 2 ^o	E. 3.10		S. 89 ^o 44'	3.50					
	S. 10 ^o 44'	6.00		N. 79 ^o 16'	5.50					
	S. 37 ^o 11'	2.50		S. 81 ^o 11'	2.50					
1	S. 34 ^o	E. 2.50	S. 7 ^o	E. 4.00	S. 37 ^o 11'	2.50				
	S. 77 ^o	E. 4.50	S. 55 ^o 24'	6.00						
	S. 59 ^o	E. 4.00	N. 80 ^o 11'	2.00	S. 37 ^o 11'	2.50				
	S. 31 ^o	E. 3.10	N. 50 ^o 11'	2.50	S. 29 ^o 11'	3.00				
			N. 59 ^o 11'	3.50	S. 7 ^o 11'	2.50				
2	S. 9 ^o	E. 2.50	S. 81 ^o 11'	2.00	S. 15 ^o 11'	1.50				
	S. 3 ^o 11'	3.00	S. 49 ^o 11'	3.50	S. 55 ^o 11'	2.50				
	S. 41 ^o	E. 3.50	S. 32 ^o 11'	4.50	S. 89 ^o 11'	1.00				
	N. 81 ^o	E. 3.00	S. 18 ^o 11'	6.00	S. 80 ^o 11'	5.50				
	N. 21 ^o	E. 3.50	S. 23 ^o 11'	4.50	East	5.00				
	N. 29 ^o	E. 4.50	S. 1 ^o	E. 8.00	S. 23 ^o 11'	2.00				
	S. 70 ^o	E. 5.00	S. 28 ^o 11'	2.50	N. 36 ^o 11'	7.00				
	East	3.50	S. 22 ^o 11'	2.25	S. 39 ^o 11'	5.00				
	S. 71 ^o	E. 6.00	S. 60 ^o 11'	4.00	N. 67 ^o 11'	3.00				
	S. 18 ^o 11'	3.50	N. 70 ^o 11'	2.50	N. 5 ^o	3.00				
	S. 11 ^o	E. 3.00	S. 55 ^o 11'	5.00	N. 58 ^o 11'	2.50				
	S. 27 ^o 11'	2.00	S. 40 ^o 11'	10.00	N. 89 ^o 11'	2.00				
	N. 60 ^o 11'	3.50	S. 15 ^o 11'	12.50	N. 61 ^o 11'	2.50				
	S. 84 ^o 11'	3.50			N. 80 ^o 11'	2.50				
	N. 73 ^o 11'	2.50	7	S. 21 ^o 11'	3.00	S. 78 ^o 11'	3.00			
	S. 71 ^o 11'	3.00		S. 37 ^o 11'	2.50	S. 28 ^o 11'	2.50			
	S. 50 ^o 11'	3.00		S. 50 ^o 11'	3.50	S. 31 ^o 11'	3.00			
	S. 21 ^o 11'	2.00		N. 81 ^o 11'	4.00	S. 11 ^o 11'	2.00			
	S. 11 ^o 11'	2.50		S. 58 ^o 11'	3.00	S. 33 ^o 11'	6.50			
	S. 27 ^o 11'	2.50		S. 73 ^o 11'	4.00	S. 32 ^o 11'	3.00			
	S. 5 ^o 11'	12.50		S. 5 ^o	E. 6.50	S. 21 ^o	3.00			
	S. 1 ^o 11'	10.00				S. 70 ^o 11'	3.00			
	S. 153 ^o 11'	13.00		N. 88 ^o 11'	6.00	S. 89 ^o 11'	2.00			
	S. 5 ^o	E. 13.50		S. 37 ^o 11'	1.50	N. 65 ^o 11'	2.00			
	S. 31 ^o 11'	9.24		S. 69 ^o 11'	2.00	S. 71 ^o 11'	2.50			
				S. 19 ^o 11'	2.50	N. 1 ^o 11'	11.50			
3	S. 52 ^o	E. 4.00				S. 47 ^o 11'	3.00			
	S. 79 ^o	E. 4.00	8	S. 7 ^o	E. 4.50	S. 72 ^o 11'	2.50			
	N. 89 ^o	E. 2.50		S. 13 ^o	E. 6.00	N. 64 ^o 11'	3.00			
	N. 74 ^o	E. 2.50		S. 26 ^o 11'	1.50	S. 64 ^o 11'	2.50			
	N. 64 ^o	E. 3.00		S. 63 ^o 11'	11.50	11	S. 66 ^o 11'	3.00		
	N. 65 ^o	E. 2.96		S. 78 ^o 11'	2.00					
				S. 23 ^o 11'	3.00	Pelican River				
				S. 84 ^o 11'	5.00	left bank				
				N. 14 ^o	E. 11.00	N. 7 ^o	E. 4.50			
				N. 43 ^o	E. 10.00	N. 60 ^o 11'	2.50	12	N. 15 ^o	E. 2.75
				N. 51 ^o	E. 16.00	S. 75 ^o 11'	2.50		N. 63 ^o	E. 3.50
				N. 84 ^o	E. 7.00	S. 57 ^o 11'	7.00		N. 75 ^o	E. 1.50
				S. 77 ^o	E. 16.00	S. 47 ^o 11'	4.00		S. 61 ^o	E. 4.50
						S. 42 ^o 11'	2.50		N. 80 ^o	E. 3.00
5	S. 47 ^o	E. 4.50		S. 19 ^o 11'	2.00	S. 50 ^o	E. 1.50		S. 50 ^o	E. 1.50
	S. 79 ^o	E. 11.00		S. 43 ^o 11'	4.50	S. 2 ^o 11'	8.00		S. 2 ^o 11'	8.00
	N. 69 ^o	E. 17.00		S. 9 ^o 11'	5.50	S. 60 ^o	E. 1.50		S. 60 ^o	E. 1.50
	N. 50 ^o	E. 12.50		S. 39 ^o	E. 9.50	East	7.00			
	N. 35 ^o	E. 14.00		S. 70 ^o 11'	4.50	N. 77 ^o	E. 3.00			
	S. 76 ^o	E. 4.50		S. 47 ^o 11'	7.00					
	S. 38 ^o	E. 1.00		S. 55 ^o 11'	7.00	N. 29 ^o 11'	1.50			
	S. 13 ^o 11'	8.50		S. 48 ^o 11'	9.00	N. 26 ^o 11'	2.50			
	S. 14 ^o	E. 5.00		S. 8 ^o 11'	2.00	N. 39 ^o	E. 3.50			
	S. 16 ^o 11'	4.00		S. 20 ^o	E. 6.00	N. 35 ^o 11'	11.50			
	S. 20 ^o 11'	4.00		S. 37 ^o	E. 11.00	N. 37 ^o	E. 1.75			
	South	10.00		S. 27 ^o 11'	2.00	S. 50 ^o	E. 3.00			
	S. 35 ^o 11'	1.50		S. 85 ^o 11'	4.00	S. 71 ^o	E. 5.00			
	N. 70 ^o 11'	1.50		S. 8 ^o 11'	2.00	S. 8 ^o	E. 2.30			
	N. 60 ^o 11'	1.50		S. 44 ^o 11'	1.50	S. 52 ^o	E. 4.50			
	N. 75 ^o 11'	2.00		N. 84 ^o 11'	2.00	East	2.25			
	S. 81 ^o 11'	2.00		S. 89 ^o 11'	4.00	N. 61 ^o	E. 3.00			
	S. 34 ^o 11'	2.50		S. 5 ^o	E. 2.00	S. 42 ^o	E. 7.00			
	S. 8 ^o 11'	4.00		S. 51 ^o 11'	0.75	N. 75 ^o	E. 1.50			
	S. 14 ^o	E. 3.00	9	S. 63 ^o 11'	2.50	N. 29 ^o	E. 2.50			

Total number of Acres 22259.09

Surveys Designated.	By Whom Surveyed	Date of Contract.	Amount of Surveys M. Ch. Lk.	When Surveyed.	When Changed in the Sur. Gen. Acc.
Township lines.	A. C. Wilcox	May 24 1859	24 - 00 - 38	July 1859	
Subdivisions.	Wm. C. Orin	June 22 1860	76 - 69 - 58	August 1860	

The above Map of Township N^o 36 South of Range N^o 10 East of the 4th Meridian is strictly conformable to the field notes of the survey thereof on file in this Office which have been examined and approved.

Surveyor General's Office
C. W. Nilsen
Sur. Gen.