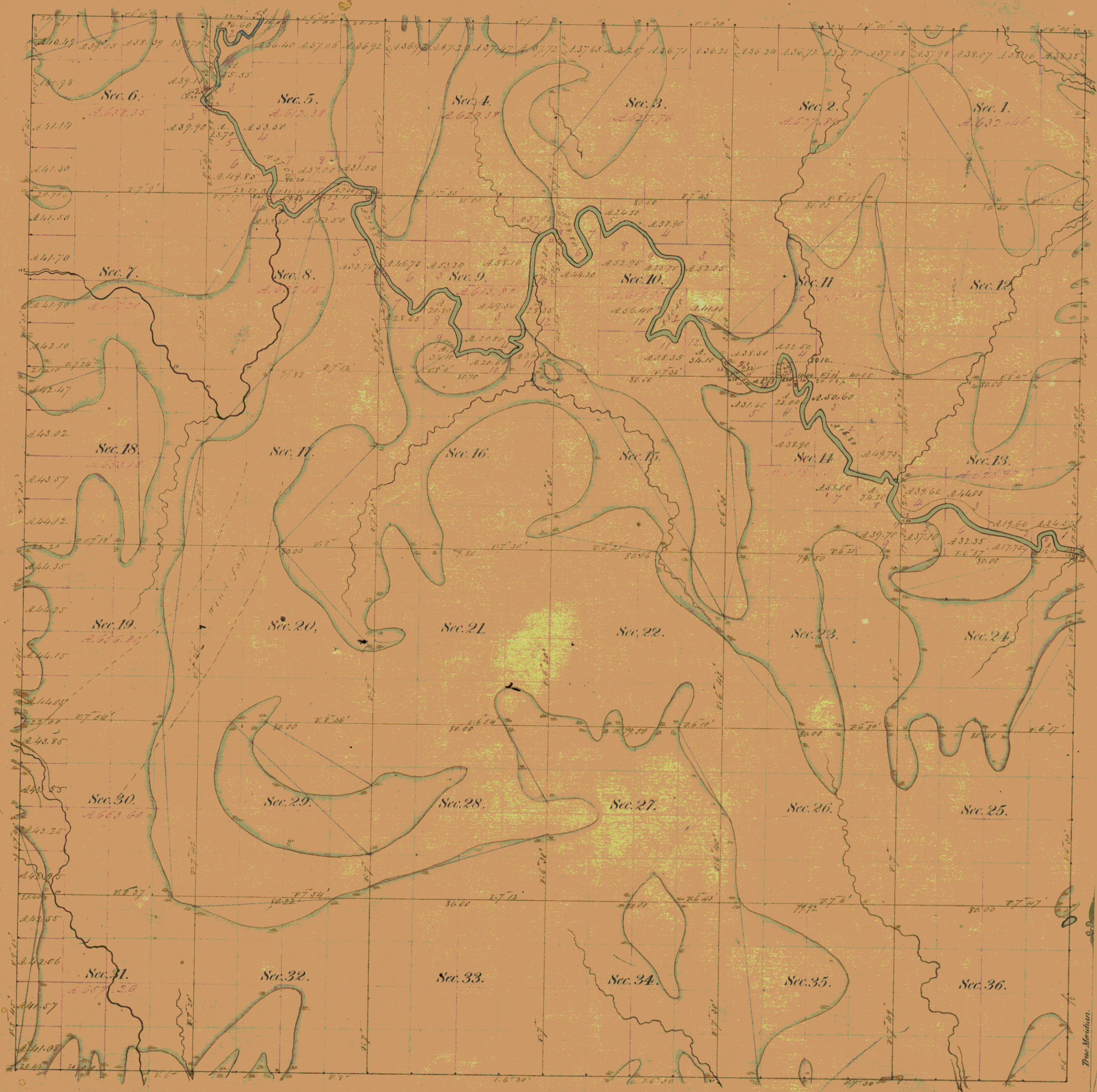


Township N^o 37 N. Range N^o 5 East of the 4th Mer.



Meanders of Tomahawk River

Posts	Courses	Ch. ^s	Lk. ^s	Posts	Courses	Ch. ^s	Lk. ^s	Posts	Courses	Ch. ^s	Lk. ^s
	Tomahawk River										
	Left bank										
1	S. 24 th	8.00			S. 15 th	7.00			N. 54 th	6.50	
	N. 32 th	3.50			S. 42 th	4.50			S. 24 th	5.80	
	S. 15 th	3.00			S. 23 th	4.00			S. 24 th	10.00	
	N. 54 th	6.00			S. 17 th	4.00			S. 34 th	5.80	
	N. 54 th	2.00			N. 41 th	4.00			S. 7 th	2.50	
	East	5.00			S. 18 th	1.40					
	West	3.00			S. 6 th	2.00					
	S. 5 th	5.50			N. 62 th	2.00	9		S. 46 th	2.00	
	S. 30 th	5.00			N. 41 th	2.50			S. 62 th	6.70	
	S. 26 th	4.00			S. 33 th	2.50					
	S. 25 th	3.00			N. 42 th	2.50	10		S. 32 th	16.00	
	South	4.00			S. 69 th	4.00			N. 88 th	5.00	
	S. 12 th	2.00			N. 41 th	1.50			N. 22 th	2.50	
	S. 12 th	2.00			N. 26 th	1.50			N. 24 th	3.80	
	S. 34 th	1.50			S. 70 th	1.50					
	S. 34 th	1.50			N. 37 th	2.50	11		N. 04 th	6.00	
					N. 72 th	4.00			N. 37 th	5.00	
2	S. 32 th	9.00			N. 30 th	1.00			S. 69 th	4.00	
	S. 38 th	2.50			N. 73 th	4.00			S. 30 th	4.00	
					N. 1 th	1.00			S. 1 th	5.00	
3	S. 73 th	5.00			N. 50 th	4.50	12		S. 30 th	3.50	
	East	2.50			N. 44 th	1.00			S. 5 th	3.50	
	S. 37 th	2.50			N. 22 th	12.50			N. 40 th	2.50	
	S. 36 th	3.50			N. 76 th	20.00			N. 25 th	3.00	
	S. 27 th	23.50			N. 10 th	5.00			S. 43 th	5.00	
	S. 36 th	4.00			N. 63 th	7.00			S. 14 th	3.50	
	S. 12 th	2.00			S. 41 th	2.00			S. 29 th	3.50	
	S. 34 th	2.50							S. 44 th	2.00	
	S. 12 th	2.00			S. 46 th	4.00			S. 8 th	9.00	
	S. 24 th	5.00			S. 20 th	4.50			N. 43 th	9.00	
	S. 31 th	3.50			S. 48 th	8.00			S. 25 th	6.00	
					N. 38 th	6.50			S. 42 th	4.00	
4	S. 24 th	6.00			N. 34 th	3.00			S. 46 th	8.00	
	N. 28 th	3.50			N. 21 th	8.50			S. 35 th	6.50	
	S. 16 th	3.00			N. 49 th	6.50			S. 16 th	3.00	
	S. 17 th	4.50			N. 16 th	1.50			S. 73 th	6.00	
	S. 39 th	3.50			N. 67 th	1.25			S. 79 th	8.50	
	N. 45 th	3.50			N. 35 th	3.50			N. 34 th	3.50	
	N. 32 th	11.00			S. 70 th	4.50			S. 46 th	7.50	
5	N. 34 th	11.50			S. 12 th	11.00			S. 62 th	2.00	
	N. 8 th	2.00			N. 61 th	7.00			S. 30 th	1.00	
	East	2.50			N. 80 th	4.50			S. 14 th	5.00	
	East	13.50			N. 87 th	1.00			S. 21 th	3.50	
	S. 3 th	4.00			S. 72 th	3.50			S. 37 th	5.60	
					S. 34 th	7.00					
6	S. 22 th	3.00			S. 18 th	2.00	13		S. 73 th	2.00	
	S. 23 th	7.00			S. 23 th	4.50			S. 87 th	6.00	
	S. 16 th	2.00			S. 38 th	6.00			N. 74 th	4.00	
	S. 23 th	7.00			N. 11 th	4.00			N. 14 th	7.50	
	S. 33 th	5.00			S. 19 th	3.50			East	5.00	
	S. 20 th	7.50			S. 27 th	2.00			S. 86 th	6.50	
	S. 34 th	6.00			S. 44 th	5.00			S. 39 th	7.00	
	S. 35 th	1.30			S. 30 th	7.50			S. 29 th	5.00	
					S. 25 th	5.50			S. 41 th	5.00	
7	S. 34 th	6.50			S. 13 th	2.50			S. 16 th	7.50	
	S. 44 th	14.50			S. 33 th	6.50			S. 72 th	9.00	
	S. 8 th	11.00			S. 39 th	2.50			S. 82 th	6.00	
	N. 68 th	2.50			S. 24 th	9.00			N. 9 th	3.00	
	N. 27 th	4.00			N. 79 th	2.00			N. 11 th	1.50	
	N. 46 th	1.50			N. 49 th	3.00			N. 24 th	2.00	
	N. 31 th	3.50			S. 19 th	2.37			N. 74 th	7.00	
	N. 38 th	3.25			S. 35 th	1.00			S. 24 th	5.00	
	East	2.50			S. 72 th	2.50			S. 10 th	3.00	
	N. 66 th	1.50			N. 13 th	2.50			S. 65 th	2.50	
	S. 45 th	6.00			N. 30 th	1.00			S. 81 th	4.00	

Total number of Acres 23,799.93

Surveys Designated.	By Whom Surveyed	Date of Contract.	Amount of Surveys M. Ch. ^s Lk. ^s	When Surveyed.	When Changed in the Sur. ^r Gen. ^l Acc. ^t
Township lines.	Alfred Millard	Sept. 8 th 1860	23,799.93	Sept. 1860	
Subdivisions.	J. H. Jenkins	Sept. 24 th 1862	82,16.81	June 1863	

The above Map of Township N. 37 North of Range N. 5 East of the 4th Principal Meridian State of Wisconsin is strictly conformable to the field notes of the survey thereof on file in this Office which have been examined and approved.

Surveyor General's Office
Dubuque March 24th 1864

Conrad A. Miltse
Sur. Gen.