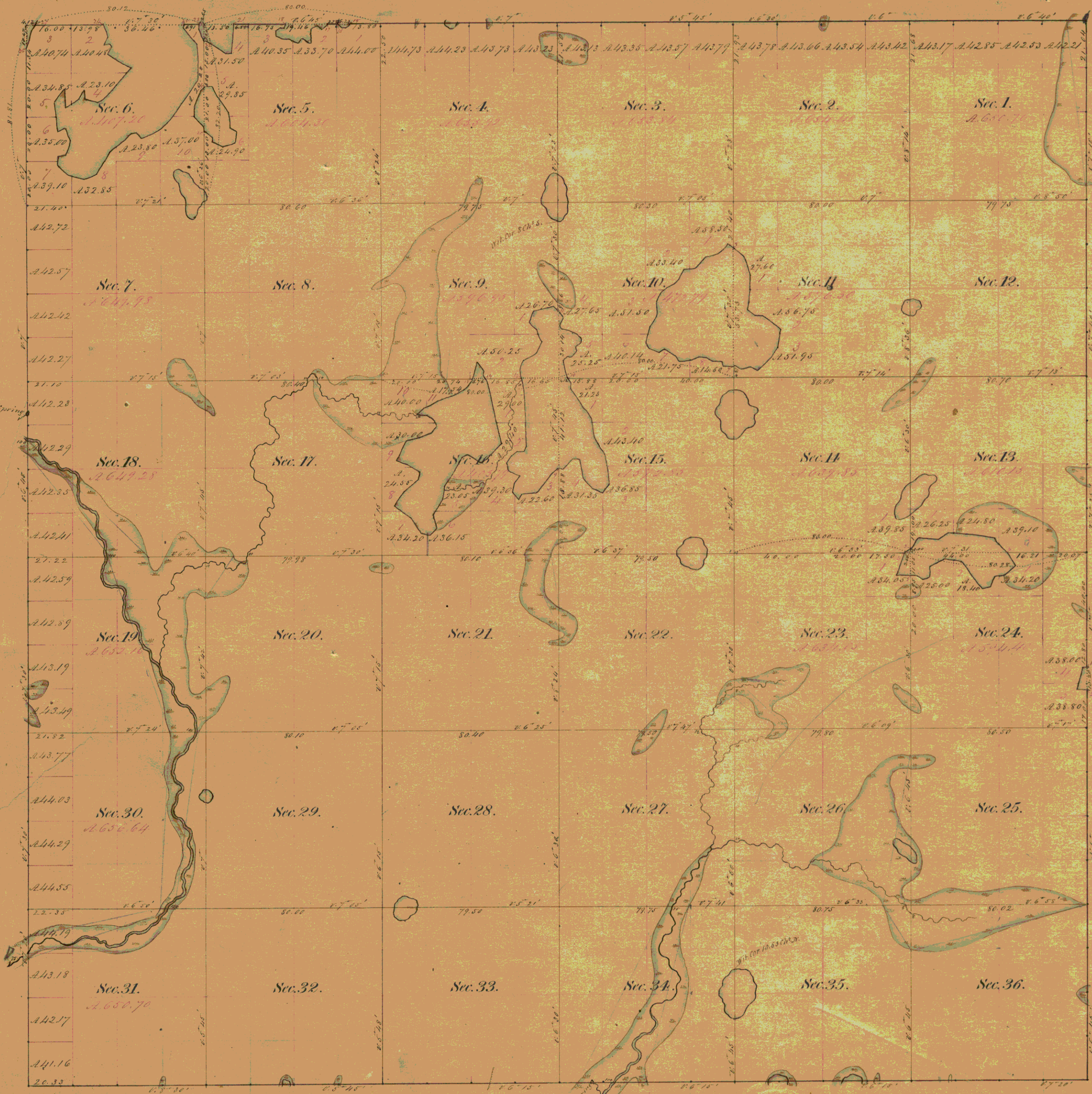


Township N<sup>o</sup> 37 N. Range N<sup>o</sup> 7 East of the 4<sup>th</sup> Mer.



Total number of Acres 22,228.31

Surveys Designated.	By Whom Surveyed	Date of Contract.	Amount of Surveys M. Ch. <sup>s</sup> Lk. <sup>s</sup>	When Surveyed.	When Changed in the Sur. <sup>y</sup> Gen. <sup>l</sup> Ac <sup>t</sup>
Township lines.	Alfred Willard	August 8 <sup>th</sup> 1860	24 - 03 - 30	Sept. 1860	
Subdivisions.	Joe H. Jenkins	Sept. 4 <sup>th</sup> 1862	75 - 06 - 15	November 1862	

The above Map of Township N<sup>o</sup> 37 North of Range N<sup>o</sup> 7 East of 4<sup>th</sup> Principal Meridian State of Wisconsin is strictly conformable to the field notes of the survey thereof on file in this Office which have been examined and approved.  
 Surveyor General's Office,  
 Dubuque, May 6<sup>th</sup> 1863.  
 Henry A. Wittse  
 Sur.<sup>y</sup> Gen.<sup>l</sup>

Meanders of Lakes.					
Posts	Courses	Ch. <sup>s</sup> Lk. <sup>s</sup>	Posts	Courses	Ch. <sup>s</sup> Lk. <sup>s</sup>
Lake in Sec. 24.					
	S. 32 E.	4.00	N. 13 1/2 E.	10.00	
	East	5.00	N. 42 E.	2.50	
	N. 7 1/4 E.	3.00	N. 64 E.	2.11	
	S. 15 N.	16.35			
	S. 88 E.	3.00			
	N. 88 E.	1.20			
Lake in Sec. 10, 11, 22, 24					
	S. 16 E.	2.50			
	East	5.00			
Lake in Sec. 9, 10, 15, 16					
	S. 68 1/2 E.	2.69			
	S. 20 N.	11.50	S. 84 E.	2.00	
	S. 83 E.	8.40	N. 48 E.	6.50	
			N. 37 1/2 E.	2.50	
			S. 2 E.	7.00	
	East	4.00	N. 34 E.	6.50	
	S. 10 1/2 E.	3.00	S. 66 E.	7.00	
	N. 35 E.	3.50	N. 84 1/2 E.	6.50	
	N. 4 1/2 E.	6.00	N. 14 1/2 E.	13.50	
	N. 7 1/2 E.	6.50	N. 55 1/2 E.	10.00	
	S. 86 1/2 E.	6.50	N. 100 1/2 E.	8.50	
	S. 46 E.	10.00	N. 28 1/2 E.	7.00	
	S. 39 E.	8.50	N. 30 1/2 E.	8.50	
	N. 7 1/2 E.	3.50	N. 10 1/2 E.	2.50	
	N. 14 E.	5.50	N. 27 1/2 E.	1.75	
	East	3.50			
	N. 56 E.	6.50			
	N. 30 1/2 E.	7.44			
Lake in Sec. 10 & 11					
	N. 41 1/2 E.	9.00			
	N. 58 1/2 E.	2.00			
	N. 7 1/2 E.	4.00			
	N. 24 1/2 E.	2.50			
	N. 83 1/2 E.	21.50			
	S. 57 1/2 E.	5.50			
	N. 55 1/2 E.	8.00			
	S. 35 1/2 E.	7.00			
Lake in Sec. 5					
	N. 61 1/2 E.	1.50			
	N. 68 1/2 E.	3.50			
	S. 77 E.	3.50			
	N. 75 E.	3.50			
	S. 73 E.	4.00			
	N. 45 E.	13.00			
	N. 10 E.	7.50			
	N. 48 1/2 E.	4.50			
	N. 56 1/2 E.	3.00			
	N. 61 1/2 E.	1.50			
	N. 56 1/2 E.	3.50			
	N. 10 1/2 E.	4.50			
	N. 10 1/2 E.	4.50			
	N. 10 1/2 E.	12.50			
	N. 12 1/2 E.	9.50			
	N. 6 1/2 E.	6.50			
The same lake in Sec. 5					
	N. 61 1/2 E.	4.00			
	S. 50 1/2 E.	6.50			
	S. 77 1/2 E.	6.50			
	S. 46 1/2 E.	4.00			
	S. 79 1/2 E.	6.00			
	S. 31 1/2 E.	4.50			
	S. 38 1/2 E.	4.50			
	S. 44 1/2 E.	5.00			
	S. 26 1/2 E.	2.00			
	South	4.50			
	S. 54 1/2 E.	5.50			
	S. 47 1/2 E.	7.50			
	S. 11 1/2 E.	6.50			
	S. 22 E.	3.50			
	S. 6 E.	5.00			
	N. 52 E.	3.50			
	S. 72 E.	5.00			