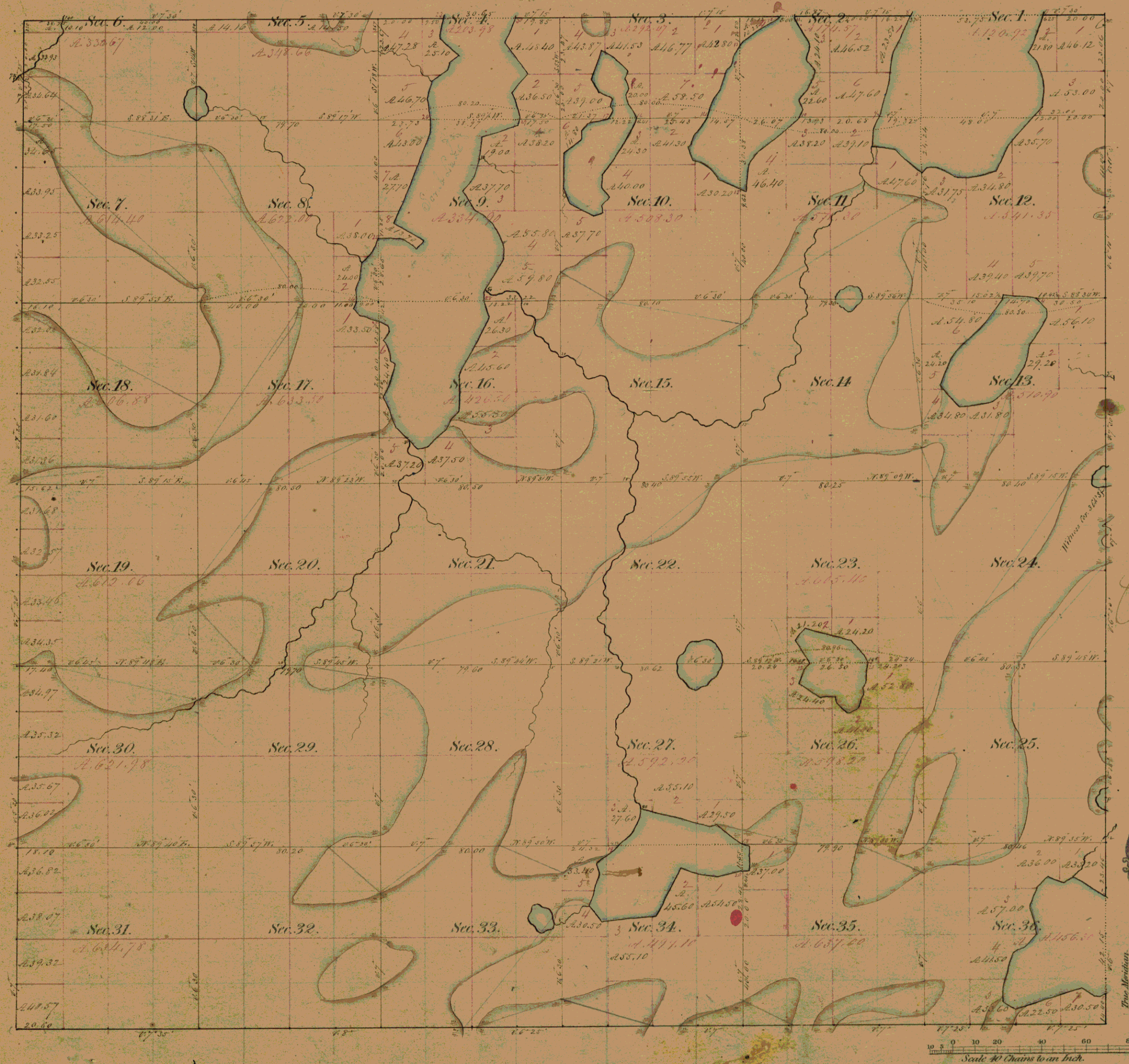


Township N^o 39 N. Range N^o 4 East of the 4th Mer.

Township 39 N. Range 4 E. Meridian 4



Total number of Acres 19,135.32

Surveys Designated.	By Whom Surveyed	Date of Contract.	Amount of Surveys M. Ch. Lk.	When Surveyed.	When Changed in the Sur. Gen. Acc!
Township lines.	Wm. Anderson	August 15th 1860	17 - 39 - 80	August 1860	
"	Wm. Millard	Sept. 1st 1860	5 - 113 - 06	Sept. 1860	
Subdivisions.	Wm. Anderson	Feb. 15th 1864	72 - 10 - 115	May 1865	

The above Map of Township N^o 39 North of Range N^o 4 East of 4th Meridian, State of Wisconsin is strictly conformable to the field notes of the survey thereof on file in this Office which have been examined and approved.
 Surveyor General's Office
 Dubuque July 26th 1865

Henry A. Neltze
 Sur. Gen.

Meanders of Lakes.			
Posts	Courses	Ch. Lk.	Posts
Take in Sec 36	N. 32 W. 6.00		S. 25 1/2 W. 9.50
	N. 6 E. 5.00		S. 51 W. 10.00
1	N. 55 W. 15.00		
	S. 71 E. 6.00		
	N. 72 W. 6.50		19 S. 51 W. 12.00
	S. 50 W. 8.00		S. 10 E. 5.00
	S. 12 W. 10.00		S. 22 W. 15.00
	S. 17 E. 11.00		S. 40 E. 9.00
	S. 15 W. 7.50		N. 85 E. 25.00
	S. 68 W. 2.00		N. 26 1/2 W. 24.00
	S. 34 W. 4.00		S. 70 E. 9.00
	S. 24 W. 11.50		S. 84 E. 9.00
	South 8.50		N. 79 E. 11.00
	S. 61 E. 6.50		
	N. 73 E. 29.50		20 S. 88 E. 2.50
	S. 60 E. 7.00		North 11.50
	S. 89 E. 3.50		18 N. 88 W. 2.50
2	N. 70 E. 18.50		Take in Sec 23 1/2
	S. 12 W. 5.00		
Take in Sec 12 x 13	S. 51 W. 2.00		21 N. 17 W. 6.00
3	North 10.00		N. 44 W. 7.50
	S. 8 E. 11.50		N. 79 W. 21.00
	S. 70 E. 4.00		S. 44 W. 7.00
	S. 60 E. 3.00		S. 29 E. 11.00
4	S. 52 E. 5.50		
	S. 10 E. 2.50		
	S. 21 W. 15.00		
	South 6.00		
	S. 29 W. 9.00		18 S. 68 E. 4.00
	S. 21 W. 5.00		N. 7 E. 12.00
	S. 60 W. 12.00		S. 10 E. 2.00
	S. 55 W. 5.00		S. 57 E. 8.00
	S. 87 W. 9.00		N. 64 E. 5.00
	N. 50 W. 12.00		Take in Sec 3 x 10
	N. 21 E. 15.00		
	N. 45 E. 15.00		16 N. 31 W. 7.50
5	N. 37 E. 16.75		N. 20 W. 3.00
			N. 20 E. 3.50
Take in Sec 12 1/2	N. 14 W. 5.00		Take in Sec 1 x 9
	N. 14 E. 3.00		16 1/2 17
6	N. 45 E. 4.00		
	N. 88 E. 4.00		
	S. 36 E. 10.00		23 S. 9 W. 9.00
	S. 87 E. 5.00		S. 58 E. 9.50
	N. 76 E. 13.50		S. 50 W. 6.00
	N. 25 E. 11.00		S. 125 W. 5.50
	N. 39 E. 11.00		S. 56 W. 8.00
			S. 23 W. 3.50
			S. 16 W. 4.50
7	N. 36 E. 7.50		S. 12 E. 8.50
	N. 42 W. 9.50		S. 49 W. 3.50
	N. 18 W. 9.50		14 S. 6 W. 8.50
	N. 41 W. 7.00		S. 23 W. 41.00
8	N. 20 E. 17.50		S. 61 E. 15.00
	South 15.00		S. 42 W. 4.50
	S. 12 E. 8.50		N. 29 W. 5.00
	S. 8 W. 16.00		N. 61 W. 4.00
	S. 20 W. 15.20		N. 87 W. 12.00
	N. 41 W. 2.50		
9	S. 22 W. 4.50		N. 22 E. 13.50
	S. 2 W. 8.00		25 S. 27 W. 5.00
	S. 86 E. 10.00		S. 38 W. 7.50
	S. 45 E. 16.09		N. 5 W. 6.00
			S. 19 W. 6.50
			S. 2 E. 6.81
Take in Sec 25 1/2			Take in Sec 27 3/4
10	N. 20 E. 3.00		13 1/2
	N. 19 W. 3.00		26 S. 28 W. 3.00
	N. 39 E. 8.00		S. 13 E. 5.00
	N. 19 E. 8.00		S. 76 W. 7.40
			S. 76 W. 3.00
			N. 80 W. 31.00
			27 S. 77 E. 2.50

Scale 40 Chains to an Inch