

B.F. DORR # 22

(Book 3 Dorr)

B.F. DORR

22

27. continued.

1/4 bed N. 1/4 R. Oak N. 80 N. 3.  
 Do Do N. (4) 39.12 Var. N. 15 N. 6  
 N. 1/8 on W. line Norway 16 S. 13 E. 40  
 Gen. S. N. 1/4 N. (5) 20.40 Var. W. 41  
 1/8 bed. N. 1/4 N. (6) 8.00 + left il.  
 N. 1/4 P. E. (4) 41.39 var. S. 1.28 v. 7

Dec. 35. 38 - 7 Aug. 5" / 90  
 N. 1/4 P. S. (5) 70.00 to Lake

Opped N. 1.50 Angle S. 13° 40' E.  
 Dist. across 6.17 + 1.12

77.29<sup>37.50</sup> Var. E. 5 1/2 N. 4 3/4  
 +8.37.72<sup>4 1/2</sup>  
 N. 1/4 P. E. (4) 77.47 Var. S. 18 N. 4 2/3

N. E. con S. (5) 40.16 Var. E. 50 v. 4 1/2  
 N. 1/4 P. S. (4) 39.40 Var. N. 4 N. 4 1/2

Gen. Dec. Pine 9 N. 22 N. 9  
 5.0 (Do 8 N. 30 E. 9 1/2

S. 1/8 on W. line, E. (4) 38.82<sup>4 1/2</sup> whole dist.  
 to pond  
 Do. Do " " 38.00<sup>4 1/2</sup> Var. N. 30

1/8 bed. N. 1/4 Tank 7 N. 50 1/2 E. 3 1/2  
 Do. Do S. (3) 20.05 Var. N. 4 2°

" N. (4) 11 20 1 1/2

7. <sup>171</sup> Sec. 35. cont'd.

+1° 40'

1/4 P. E. (6 1/2) 40.50 Var. S. 1.19 1/2  
1/8 on N. line. N. Pine str. 20 N. 36 E. 3.5

2.7 1/2

<sup>175</sup> Sec. 33. 38 - 7 Oct. 21/90

1/4 P. S. (5 1/2) 28.00 + to Lake  
Across Lake, Off set - E. 4.5  
Angle 8° 15' Dist. 31.04

Thence S. 17.72 Var. E. 3.23  
1/4 P. E. (5) 40.12 Var. N. 30 N.

<sup>176</sup> Sec. 31. 37 - 7 Oct. 22/90

N. cor. S. (5 1/4) 41.32 Var. E. 9.6 N. 5 1/4

1/8 on N. line. W. bank. S. 8.86 E. 12 N. 5

1/4 P. W. bank. S. 84 1/2 N. 16  
E. (4 1/2) 82.35 Var. N. 74 N. 3 1/2

1/4 P. S. (4) 80.64 Var. N. 2.04 N. 2 1/2

1/4 P. S. (4) 25.00 to Lake. 3 1/4

W. bank on S. side of Lake.

Do. E. (4) 6.00 then North at right angles 8.00.

<sup>119</sup> Sec. 3, continued. 7.

X E. at right angles 98 lbs. 4 3/4  
Thence S. 90° + 2 1/4 1.15 to N. cor. 4

N. 1/8 on N. line E. (5) 40.88 Var. N. 7 1/2  
S. E. cor. N. (4) 44.61 to Lake. 4

Across Lake + 2.00 Off set  
N. 5.00 Angle 13° Dist. 21.64

Thence N. 7.43 Var. S. 1.17 1/2 N. 4° 55'

Then N. (3° 55') 15.00 then N. 90°  
7.96 Var. N. 2.40 N. 3 1/4

S. E. cor. N. (4) 75.70 Var. S. 1.17 1/2  
S. 1/4 P. Pine S. 2 1/2 E. 10 1/2

Do N. 67 1/2 E. 11

<sup>118</sup> Sec. 11. 37 - 7 Aug. 9/94

1/4 P. S. (6 1/2) 83.40 Var. N. 3.20 N. 5 1/2  
N. W. cor. S. (7) 41.87 Var. E. 40. N. 7° 50'

1/4 P. E. (6 1/2) 78.76 Var. N. 32 N. 4 1/2  
Open Sec. Spruce 5 N. 65 E. 2.2 1/4  
5° Do S. 73 N. 19 1/2  
1/8 on N. line S. 85 E. 3 3/4  
N. 1/8 on N. line S. 85 E. 4  
Do. Do. Pine 7 S. 85 E. 4

6. <sup>178</sup> Sec. 36. 38-7. 1.

bel S. 1/4 Pine 16 S. 34 N. 19 1/4  
Do. Do. E. (7) 20.00 + less il.

var. N. W. 1/4 N. (6) 19.80 " less il. <sup>5-0-20</sup>

E. 1/8 on S. line N. (4 3/4) 39.94 Var. E. 77

N. 1/8 " N. " Norway 8 N. 70 W. 18  
Do. Do. E. (6) 15.00 to sup.

N. W. cor. E. (5) 5.00 " "

<sup>174</sup> Sec. 32. 38-7. Oct. 6<sup>th</sup> 1911

S. E. cor. N. (5 1/2) 39.59 Var. N. 2. 19 1/2

1/8 on E. line Pine 14 N. 42 W. 18 3/4 <sup>3-25</sup>

4 P. N. (4) 87.75 to Pond Var. E. 88 <sup>3-14</sup>

Do. Do. (4) 38.56 Var. E. 13. N. 31 1/4  
40.68 at 60.00 <sup>20</sup>

1/8 on E. line N. (3 1/2) 83.00 Var. N. 4. 13 <sup>30</sup>

N. 1/8 on E. line N. (3 1/2) 83.50 Var. N. 1.82 <sup>40</sup>

N. W. cor. S. (5) 39.57 Var. E. 81 N. 40 10'

+ 20 24 19.60  
N. 1/4 P. S. (3) 20.94 Var. W. 88 N. 2 1/2

S. 1/8 on W. line Lamb. 12 S. 77 E. 13 1/2

<sup>173</sup> Sec. 38. 38-7. Oct. 29<sup>th</sup> 1911

+ 10 26 39.54  
N. (5) 78.36 Var. E. 197 N. 30 40'

+ 10 5 40.94 <sup>30</sup>  
N. (4) 79.30 Var. N. 147 <sup>20</sup>

see page 1.

<sup>174</sup> Sec. 28, cont. 7.

S. 1/8 on E. line N. (4 1/2) 39.72 Var. N. 84 <sup>8 1/4</sup>

ben Dec. Dead Pine 10 S. 65 W. 34  
1/8 bel. S. 1/4 Birch 12 S. 25 W. 20 3/4

<sup>179</sup> Sec. 3. 37-7 cont. See P. 4.

ben Dec. Lamb. 8 West 1/2 alle.  
5-0 Do 8 S. 45 E. 8

1/8 bel. N. 1/4 Norway 16 S. 44 E. 6  
ben N. W. 1/4 S. (4) 15.82 Var. N. 12 1/2

S. 1/8 on W. line. Noked. Stasse  
Do. Do. E. (3 1/2) 17.25 to Lake

<sup>176</sup> Sec. 18. 36-8. Sept-5<sup>th</sup> 1910

ben. at M. Co. S. of 1/4 P.  
Thence N. (5) 16.63 Var. W. 46 N. 50

+ 1 1/2 20.74 Var. E. 45 1/2  
E. 1/4 P. N. (3 1/2) 40.13 Var. E. 88 N. 50 55'

+ 63 - 10 42.18 Cor. 1 = 30'  
Do W. (5) 74.72 Var. S. 4. 11 N. 4 1/2

N. 1/4 P. S. (2) 84.94 Var. W. 4. 24 <sup>1 3/4</sup>

ben Dec Pine 22 S. 30 1/2 E. 11  
5 (Mafale 7 N. 31 1/2 E. 19

N. 1/4 P. N. on Shuterbank's Tr. random  
39.97 Var. E. 31 version 4

8<sup>69</sup> Dec. 18 contd.

N. 1/8 on N. line Spruce 3 N. 25 W. 44 1/2

1/8 bel. N. 1/4 W. (3/4) 32.57 Var. N. 21 3/4

Do Do Pine 18 N. 77 1/2 E. 16.

1/8 bel. E. 1/4 Spruce 5 N. 19 W. 30

5<sup>0</sup> Birch 8 S. 60 1/2 W. 18

"

42 Sec. 13. 36-7. Sept. 10<sup>1890</sup>

Common. ab. 1/8 bel. N. 1/4 (Shrubland)

Thence W. (1 1/2) 39.67 Var. N. 18 1/2 N. 1 1/4

N. 1/8 on N. line, S. (4) 40.06 Var. W. 5 N. 4<sup>0</sup>

hem. N. W. 1/4. Maple 11 N. 12 1/2 W. 34.

40 Sec. 15. 36-7. Sept. 10<sup>1890</sup>

S. W. cor. N. (4) 39.73 Var. W. 34 1/2 (3 3/4)

S. 1/8 on N. line Pine 20 S. 58 E. 5-

Do Do, E. (2) 15.00 + to lake.

W. 1/8 on S. line N. (3 1/2) 15.00 + to lake.

40 Sec. 11. 36-7. Sept. 11<sup>1890</sup>

S. E. cor. W. (4) 39.66 Var. S. 147 N. 30 10'

S. 1/4 P. N. (3 1/2) 76.00 Var. E. 234 - 2

E. 1/4 P. W. Pine trees 33 rods too far south. B. trees should be removed.

40 Sec. 11. cont. 40 55 19.

S. W. cor. N. (4) 79.34 Var. 1.65 N. (3 3/4)

W. 1/4 P. Norway 18 S. 34 1/2 E. 14.

Do 18 N. 72 1/2 W. 35 1/4

W. 1/4 P. E. (2 1/4) 82.48 Var. S. 1.38 (-3 3/4)

1/8 bel. W. 1/4 W. Birch (Doubt) 24 N. 67 1/2 E. 16 1/2

5<sup>0</sup> Pine 28 S. 2 1/2 W. 23 3/4

hem. Sec. Norway 20 N. 15 W. 32

5<sup>0</sup> W. Pine 12 S. 19 1/2 E. 17 1/2

S. 1/4 P. W. (-5 1/2) 41.68 Var. S. 2 (-5 1/4)

W. 1/8 on S. line Pine 8 N. 30 E. 7

5<sup>0</sup> Do 8 S. 50 1/2 E. 22 3/4

E. 1/8 on S. line Cedar 7 West - 23 3/4

5<sup>0</sup> Norway 14 N. 48 E. 14 1/2

W. 1/8 on S. line N. (4-55) 41.25 Var. E. 42 35'

E. " " " N. (4-20) 41.25 Var. E. 40 5'

S. " " E. " W. (0) 40.42 Var. S. 40 3/4

1/8 bel. S. 1/4 Norway 14 S. 50 W. 3 1/2

hem. S. E. 1/4 W. Pine 12 S. 11 1/2 W. 40 N. 5<sup>0</sup>

1/8 bel. W. 1/4 Norway 16 S. 56 E. 10 3/4

5<sup>0</sup> Do. 15 N. 53 E. 7 3/4

Sec. 1, 36-7.

S.W. cor. E. (3 3/4) 40.98 Var. N. 76 (5)

W. 1/8 on S. line W. Pine 9 S. 26 E. 23.

Do 13 S. 15 W. 17

+ (1-57) 39.61 3/4 E. 3.07 (3 1/2)

S. 1/4 P. N. (4) 89.75 - Var. E. 14 (1 1/2)

E. 1/4 P. W. (2) 78.80 Var. S. 14 (1 1/2)

W. 1/4 P. S. (4) 39.85 - Var. E. 7 N. 3 3/4

S. 1/8 on W. line Pine 12 S. 3 1/2 E. 16.

Do. Do. E. (1 3/4) 40.46 Var. N. 3. (20, 21, 20)

Sec. 18, 37-8 cor. 8" 1890

W. cor. E. (12) 17.82 Var. S. 95 1/2 (12 1/4)

N. 1/4 P. S. (5) 83.40 Var. N. 13.60 N. 4 20

Do. (14 1/4) 84.60 Var. E. 24 1/2 (13 3/4)

S. W. cor. N. (5) 80.10 Var. E. 66 N. 4 40

N. 1/4 P. E. (4) 41.88 Var. N. 1.22 N. 3 20

N. E. cor. S. (5) 87.36 Var. E. 6.11 N. 4 1/4

E. 1/4 P. Pine pt. 18 S. 16 E. 14

Do W. (4) 56.78 Var. S. 1.53 (40, 40)

W. 1/4 P. R. Oak 6 N. 15 1/2 E. 8

Do W. Pine 4 N. 60 1/2 W. 4

Sec. 1, Pine pt. 26 S. 60 1/2 W. 65

8' bel. N. 1/4 Norway " 16 S. 30 W. 20 1/2

S. W. cor. E. (3 3/4) 40.98 Var. N. 76 (5)

W. 1/8 on S. line W. Pine 9 S. 26 E. 23.

Do 13 S. 15 W. 17

+ (1-57) 39.61 3/4 E. 3.07 (3 1/2)

S. 1/4 P. N. (4) 89.75 - Var. E. 14 (1 1/2)

E. 1/4 P. W. (2) 78.80 Var. S. 14 (1 1/2)

W. 1/4 P. S. (4) 39.85 - Var. E. 7 N. 3 3/4

Sec. 1, contd

ben. S. W. 1/4 Pine 18 S. 40 1/2 E. 13

1/8 bel. S. 1/4 E. (2) 38.63 Var. N. 10 (40)

E. 1/4 P. S. (5) 39.90 Var. E. 43 N. 5

S. 1/8 on E. line Norway pt. 20 S. 62 E. 8

1/8 bel. E. 1/4 Pine 14 S. 11 1/2 W. 22

Do. Do. S. (5) 19.88 Var. N. 3.

ben. S. E. 1/4 Pine S. 80 W. 19.

Sec. 18, 37-8 cor. 8" 1890

N. W. cor. E. (12) 17.82 Var. S. 95 1/2 (12 1/4)

N. 1/4 P. S. (5) 83.40 Var. N. 13.60 N. 4 20

Do. (14 1/4) 84.60 Var. E. 24 1/2 (13 3/4)

S. W. cor. N. (5) 80.10 Var. E. 66 N. 4 40

N. 1/4 P. E. (4) 41.88 Var. N. 1.22 N. 3 20

N. E. cor. S. (5) 87.36 Var. E. 6.11 N. 4 1/4

E. 1/4 P. Pine pt. 18 S. 16 E. 14

Do W. (4) 56.78 Var. S. 1.53 (40, 40)

W. 1/4 P. R. Oak 6 N. 15 1/2 E. 8

Do W. Pine 4 N. 60 1/2 W. 4

Sec. 1, Pine pt. 26 S. 60 1/2 W. 65

8' bel. N. 1/4 Norway " 16 S. 30 W. 20 1/2

12. Sec. 18. cont.

- 1/8 bed. N. 1/4 E. (3/4) 37.12 Var. N. 58 (2 1/4)  
 N. 1/8 on E. line Pine 9 N. 69 1/2 W. - 20 1/2  
 Gen. N. E. 1/4 N. (7) 22.12 Var. E. 40 (7)  
 1/8 E. 1/8 on N. line Norway - N. 6 1/2 W. 13 1/2  
 1/8 bed. S. 1/4 Norway stp. 24 S. 68 1/2 W. 31  
 Do. Do. E. (2° 25') 28.08 Rail. il. (2° 40')  
 1/8 bed. E. 1/4 Pine stp. 14 S. 61 E. 24 1/2  
 E. S. 1/8 on E. line Norway stp. 8 N. 19 W. 25 1/4  
 Gen. S. E. 1/4 N. (7 3/4) 20.72 Var. W. 17.

145 Sec. 32. 37-9. 1890. 20° 1890

- W. 1/4 P. E. (4) 84.46 Var. S. 4.44 (-35°)  
 S. E. 1/4 P. N. (3) 41.90 Var. E. 71 (3 1/4)  
 S. N. E. cor. W. on Tr. line - (1° 20') 39.10 -10  
 Offset S. 3.00 Then N. (-35°) 2.35 Var. N. 13  
 W. 1/4 P. W. (3 2/3) 41.50 Var. N. 35 (3 1/4)  
 N. 1/4 P. S. (4) 81.67 Var. S. 98 1/2 (1° 25')  
 S. Gen. Sec. W. Pine (doubt) 12 N. 89 E. 19  
 S. Do. stp. 14 N. 13. E. 25  
 E. 1/8 bed. W. 1/4 Spruce 8 N. 31 1/2 W. 24 1/2  
 S. Do 12 S. 41 1/2 E. 33 1/2

145 Sec. 32. cont.

- 1/8 bed. N. 1/4 Spruce 8 N. 50 W. 15  
 S. Frank 12 N. 84 E. 21 1/2  
 (-20°) 21.23 1/2  
 1/8 bed. N. 1/4 E. (-3° 25') 42.40 Var. N. 99 (2° 10')  
 N. 1/8 on E. line W. Pine 10 S. 59 W. 36  
 S. Do. stp. 15 N. 88 1/2 E. 47 1/2  
 E. 1/8 on N. line W. Pine 7 N. 33 W. 9 3/4  
 S. Maple 8 S. 69 1/2 E. 23 1/2  
 -57° 20.98  
 Do. Do. S. (3 1/4) 41.98 Var. E. 62 (2°)  
 1/8 bed. E. 1/4 W. Pine 14 S. 210 1/2 E. 14  
 S. Do. 10 N. 35 E. 21 1/2  
 Gen. N. E. 1/4 Maple 11 S. 75 1/2 E. 42 1/2  
 N. 1/4 P. W. (3) 41.50 Var. N. 46 N. 3° 50'  
 W. 1/8 on N. line Birch 12 S. 73 1/2 W. 9  
 S. W. Pine 14 S. 35 W. 26 1/4  
 W. 1/4 P. N. (Tr.) 4.83 1/2. Offset W. 25  
 Then N. 85. Then E. 25. Then  
 " " 9.04 1/2 to Granway.  
 " across pond. 17.75  
 Offset - W. 4.00 Angle 12° 45'  
 Dist. 17.75 N. 9.36 Var. E. 94 3/4 (2°)  
 28.50 to river  
 1/8 bed. W. 1/4 N. (Tr.) 41.99 1/2 Var. E. 7 1/2 (25°)

14

①45

## Sec. 32. contd

4.83 1/2 + .85 + 9.04 1/2 + 17.75 + 9.36 (N. 1/4 W. line)

1/8 bed. N. 1/4 W. ( ) 20.68 to 21.12 X

This X point is 10 bl. N. of N. rail.  
18.00 minus 14.00 across.

N. 1/4 P. N. (Tr.) 41.84 Var. 94 3/4 (2)

## ①22 Sec. 30. 37-8. Dec. 2. 1890.

N. W. cor. E. (4) 49.98 Var. N. 130 (4)

N. 1/8 on N. line, W. Pine 42 N. 58 1/4 W. 29 1/2

Do. Do. S. (5) 80.76 Var. N. 161 (4-56)

S. W. cor. E. (2 1/2) 48.55 Var. N. 85-3 (3-5)

N. 1/8 on N. line N. (4 3/4) to the Lake.

①49 Sec. 24. 36-7 Dec. 6<sup>th</sup> 190

Comm. at N. cor. on S. side Lake at N. W. cor.

Thence S. (3) 70.85 1/2 Var. N. 38 N. 1-10'

S. 1/4 P. W. (3 1/2) 40.36 Var. S. 23 N. 2-20'

N. 1/8 on S. line, Pine 18 S. 70 W. 2 1/2 N. 5-

Do. Do. N. (1 1/2) 80.24 Var. E. 1.62 3-20'

pen. N. 1/4 Norway 18 N. 26 1/2 E. 11 3/4

S. 1/8 bed. N. 1/4 Norway 13 S. 49 W. 8

pen. S. W. 1/4 Maple 12 S. 62 E. 2 3/4

Do. Do. W. (3) 20.06 Var. S. 10 2-40'

S. 1/8 on N. line, Pine 18 N. 60 W. 4 3/2

①49

## 24. contd

15.

1/8 bed. N. 1/4 W. (3) 19.92 Nail-it - 3-25

N. 1/4 P. Norway 24 S. 3 1/4 W. 106

5- Do pta 22 S. 60 1/2 E. 60

A wagon King bolt set at end of R.R.  
tie for 1/4 Post.

pen. N. 1/4 W. (3) 19.94 Var. N. 5.

N. 1/8 on W. line, Pine 12 N. 89 1/2 W. 17

①49

S. 65 1/2 W. 1.60

S. 37 W. 1.50 "Sod" mill

S. 86 W. 3.80

S. 38 1/2 W. 2.50

S. 63 1/2 W. to Sec. line.

①49

pen. Dec. S. (Tr.) 39.64 Var. N. 10 N. 1-

1/8 bed. S. 1/4 Pine 12 N. 4 E. 15 1/2

1/8 " N. 1/4 S. (Tr.) 40.00 N. - 4-

①76

Dec. 34. 38-7. Sept. 29/91

N. 1/4 P. S. (4) 75.90 Var. E. 8. N. 3-40'

S. 1/4 P. E. (4 3/4) 40.13 Var. N. 30 N. 3-65'



## Sec. 34. contd

$E. \frac{1}{4} P. W. (5) 42.08$  to  $\frac{1}{4}$  line  $N. 5^{\circ}$   
 $E. \frac{1}{8}$  on  $S. \text{ line, Sugar } \& S. 37 \frac{1}{2} N. 7 \frac{1}{2}$   
 Do. Do  $N. (2 \frac{1}{2}) 39.90$  Var.  $E. 9 N. 2 \frac{1}{2}$   
 $S. \frac{1}{4} P. W. (4) 40.10$  Var.  $N. 64 N. 3 \frac{1}{2}$   
 " " " " " " " "

## Sec. 2. 32-11. Dec. 29/90

$S. E. cor. N. (6) 15.00$  & left it  
 $S. W. " E. (5) 88.00$  Var.  $N. 1.37$   
 $S. E. " N. (15) 84.95$  "  $N. 1.81 (14 \frac{1}{2})$   
 $E. \text{ line not run by Govt. Sur.}$   
 $E. \frac{1}{4} P. (New) \text{ Fank, } 10 S. 65 E. 10$   
 $N. \frac{1}{4} P. E. (6) 83.25$  Var.  $N. 66 N. 5^{\circ} 35'$   
 $S. \frac{1}{8}$  on  $E. \text{ line, } 9 N. 63 \frac{1}{2} E. 12$   
 $S. \frac{1}{4} P. N. (10) 82.05$  Var.  $E. 172$

$S. \text{ line not run by Govt. Sur.}$

$S. \frac{1}{4} P. \text{ Fank } 10 N. 71 W. 4 \frac{1}{2}$   
 (New) to old trees.

ben. Sec.  $\text{Fank, } 8 N. 11 W. 17$

$5^{\circ}$  Lind.  $12 S. 3 E. 22 \frac{1}{4}$

$\frac{1}{8}$  bed.  $S. \frac{1}{4} P. \text{ Fank, } 10 S. 37 \frac{1}{2} W. 23 \frac{1}{2}$   
 $N. \frac{1}{4} P. S. (7) 40.00$  Var.  $W. 33 \frac{1}{2} (6 \frac{1}{2})$

## Sec. 2. contd

$S. \frac{1}{8}$  on  $W. \text{ line } \text{Fank } 12 N. 86 E. 13 \frac{1}{2}$   
 Do.  $E. (4 \frac{1}{2}) 42.52$  Var.  $S. E. (4 \frac{3}{4})$   
 $\text{ben. } S. W. \frac{1}{4} N. (9) 20.40$  Var.  $E. 17.$   
 $\frac{1}{8}$  bed.  $W. \frac{1}{4} P. \text{ Fank, } 9 S. 5 W. 18 \frac{1}{2}$   
 " "  $S. " E. (4 \frac{3}{4}) 43.00$  Var.  $N. 10.$   
 $\text{ben. } S. E. \frac{1}{4} N. (12 \frac{1}{2}) 20.98$  Var.  $W. 4 \frac{1}{2}$   
 $\frac{1}{8}$  bed.  $E. \frac{1}{4} P. \text{ Birch } 12 N. 52 W. 22 \frac{1}{2}$   
 Do. Do  $N. (12 \frac{1}{4})$  thro. the pine.

Sec. 19. 42-9 Jan. 7<sup>th</sup> 1891

$N. \frac{1}{4} P. W. (4) 40.10$  Var.  $N. 210 N. 3^{\circ} 40'$   
 $W. \frac{1}{8}$  on  $N. \text{ line } S. (4 \frac{3}{4}) 14.75$  to Lake.  
 Do. Do  $N. (5 \frac{1}{2}) 20.00$   $N. 5 \frac{1}{2}$  and  
 then  $E. (4) 7.50$  to Lake.  
 $4.20$  across Lake on  $N. \& S. \text{ line}$   
 or  $\frac{1}{8}$  line, &  $4.00$  from  $\frac{1}{8}$  line to  
 $W. \text{ end of Lake, Fally } 2$  on  $\frac{1}{8}$   
 line is in middle of Lake.  
 $\text{ben. Sec. } \text{Fank, } 12 N. 33 W. 21 \frac{1}{2}$   
 $5^{\circ}$  Do.  $10 S. 88 W. 9 \frac{1}{4}$   
 Do.  $W. (4 \frac{1}{4}) 20.00$  then  $S. \& N. \text{ to Lake}$

18. } Sec. 9. cont.

1/8 bel. E. 1/4 Pine 14 S. 71 E. 2 3/4  
Do. Do. N. (4 3/4) 15.00  
1/8 bel. N. 1/4 Sugar 12 N. 42 1/2 E. 16

SEE NOTE BELOW \*

Sec. 3. 42-9. Jan. 9 1891  
S. E. cor. N. (4 1/2) 40.22 Var. N. 37 40 20'  
+ 10 10 39.77 1/2 (40 10)  
E. 1/4 P. N. (4 1/2) 79.10 Var. N. 157 1/2 (3 3/4)  
Mk. on N. side S. (3 3/4) 20.86 Var. N. 31 30'  
+ 3 38  
S. 1/4 P. N. (4 1/4) 79.07 Var. E. 4 (5 40')  
+ 39.48 30 60'

Sec. 34. 43-9.

S. 1/4 P. N. (3 1/2) 80.24 Var. N. 82 (3 6')  
S. W. cor. N. (3) 40.88 " N. 103 (3 20')  
(Had no field notes of S. line of 34)

S. 1/8 on N. line E. (3) 39.16 Var. N. 46  
+ 2 38.42  
N. 1/4 P. E. (3) 79.30 Var. S. 2.80 N. 103 5'

Sec. 3. 42-9 continued.

Open Sec. Birch 10 N. 40 3/4 E. 22  
Hemk. 18 S. 69 1/2 W. 24  
1/8 bel. S. 1/4 Pine 24 N. 25 1/2 E. 19  
Do. Do. W. (4 3/4) 39.05 Var. S. 6 4 1/2  
N. E. cor. S. 1/4 P. (4 3/4) 18.00 Var. E. 39

Sec. 3. cont

1/8 bel. S. 1/4 E. (4 3/4) 39.56 Var. S. 24 (4 1/2)  
1/8 " E. 1/4 Hemk. 16 S. 35 1/2 E. 12  
Do. Do. S. (3 3/4) 19.82 Var. W. 8 (3 1/2)  
N. E. N. of 1/4 P. N. (4 1/2) 24.00 Var. W. 36.  
S. 1/8 on N. line Pine 30 N. 45 E. 1 bk.

Sec. 21. 36-8 Jan. 20/91

W. 1/4 P. E. (14) 81.90 Var. S. 68 1/2 50'  
+ 24.40 to Lake  
E. 1/4 P. S. (5) 24.87 Var. W. 57 1/2 (5 35')  
+ 10 10 + 10  
S. 1/8 on E. line Birch 9 N. 75 W. 5 1/2  
Do. Do. W. (8 3/4) to the Lake.  
E. 1/4 P. S. (6 10) 20.72 - ought to be 20.80  
N. E. cor. W. (3 1/2) 74.50 Var. N. 4.15 20'  
+ 3 1/4

Sec. 25. 36-7 Jan. 23 1891

N. 1/4 P. E. (3 1/4) 41.36 Var. N. 33 1/2 3 56'  
+ 42 40.20  
Do. S. (3) 79.81 Var. W. 104 30 10'  
N. E. cor. S. (3) 39.89 Var. W. 68 (2 3/4)  
+ 59  
E. 1/4 P. W. (3) 82.20 Var. N. 1.17 (-25')  
+ 49 41.16 - 3 1/2  
+ (10-2) 14 lbs. too far W. + 4 too far N.  
S. W. cor. N. (2) 39.94 Var. E. 58. N. 2 5'

20. <sup>50</sup> Sec. 25. cont'd.  
S.W. cor. E. (2<sup>o</sup>) 81.14 Var. N. 78 (3<sup>3</sup>/<sub>4</sub>)

" " " " " 40.71 " " 41.

N. <sup>1</sup>/<sub>8</sub> on E. line Pine S. 81 E. 17 N. 5<sup>o</sup>  
So. So. W. (4) 41.21 Var. S. 34 <sup>3</sup>/<sub>4</sub>

E. <sup>1</sup>/<sub>8</sub> on N. line Pine Stp. 18 N. 25 E. 3 <sup>1</sup>/<sub>2</sub>  
So. So. S. (4) 20.00 Var. W. 22 <sup>3</sup>/<sub>4</sub> 20<sup>o</sup>

"

<sup>42</sup>/<sub>16</sub> Sec. 19. 36-8 Jan. 28/91

M. Co. E. side Squash or Long Lake  
E. (5) 18.87 Var. N. 5 lbs.

For field notes of Wood's Mill site  
see loose leaves in Pine Book (see)

"

<sup>36</sup>/<sub>16</sub> Sec. 15. 37-9. Feb. 10<sup>o</sup> 1891.

S. E. cor. W. (4) <sup>+6</sup> 137.50 Var. 1 <sup>1</sup>/<sub>2</sub><sup>o</sup>

Then S. (1 <sup>1</sup>/<sub>2</sub>) 14.68 Var. W. 68 N. 1 <sup>1</sup>/<sub>2</sub><sup>o</sup>

S. W. cor. 16. E. (7<sup>o</sup>-35<sup>o</sup>) 137.70 Var. S. 2.7 <sup>(8</sup>/<sub>12</sub>)

S. E. cor. 15. Tunk Stp. 9 S. 64 <sup>1</sup>/<sub>2</sub> E. 22 <sup>1</sup>/<sub>2</sub>

S. E. " 15 N. (4 <sup>1</sup>/<sub>2</sub>) 225.13.

S. E. 31. N. (5) 3 miles <sup>3</sup>/<sub>4</sub> 35.25 and

Var. W. 37.55 (supposed <sup>1</sup>/<sub>4</sub>

post was in 2006 See <sup>o</sup>

<sup>36</sup>/<sub>16</sub> S. E. <sup>1</sup>/<sub>4</sub> 37-9. cont'd. { 21.

N. W. cor. 16. E. (5) 2 miles + left S.

Then May 12<sup>o</sup> E. 36.62. Then S. 5.00

" E. 43.40 + 69.24 Var. N. 1.43

= E. 309.28 Var. N. 6.43.

<sup>1</sup>/<sub>4</sub> P. bed. 27 + 35. 37 + 38 - 9.

W. (F) 39.22 Var. N. 1.29 (6<sup>o</sup>)

S. E. cor. 21 (N. 5) 319.68 Var. W. 2.40

S. <sup>1</sup>/<sub>4</sub> P. 4. E. (4) 39.35 offed - N. 1.50

Angle S. 75 <sup>3</sup>/<sub>4</sub> E. Dist. 5.85

M. Co. W. of <sup>1</sup>/<sub>4</sub> P. E. (4) 11.64 Var. N. 77 N. 4<sup>o</sup>

S. <sup>1</sup>/<sub>4</sub> P. E. (4) 266.62 Var. S. 842 N. 2 <sup>1</sup>/<sub>2</sub>

S. E. 15 N. (4 <sup>1</sup>/<sub>2</sub>) 225.10 Var. W. 19.54 (5<sup>o</sup>)

E. <sup>1</sup>/<sub>4</sub> P. 12. N. (5) 40.30 Var. W. 1.46 (5)

S. E. 16. Norway Stp. 20 N. 25 E. 14

6<sup>o</sup> W. Pine Stp. 12 N. 55 <sup>1</sup>/<sub>2</sub> W. 21

Norway " 16 S. 68 W. 17

S. <sup>1</sup>/<sub>4</sub> P. 16. Farmer 7 S. 36 <sup>1</sup>/<sub>2</sub> E. 14 <sup>1</sup>/<sub>2</sub>

6<sup>o</sup> Do 6 N. 22 E. 24 <sup>1</sup>/<sub>4</sub>

S. <sup>1</sup>/<sub>4</sub> P. 15. Tunk. 22 S. 87 E. 7

Pine 12 N. 33 <sup>1</sup>/<sub>4</sub> W. 17

N. W. cor. 22. S. (7 <sup>1</sup>/<sub>4</sub>) 40.64 Var. E. 6 (7 <sup>1</sup>/<sub>4</sub>)

136

N. E. 1/4 37-9. contd  
 N. 1/4 P. 22. Pine 20 N. 19 1/4 E. 77 1/2  
 N. 1/8 on W. line Pine 8 N. 47 1/2 W. 13 1/2  
 N. E. cor. 15. W. Pine 12 N. 37 W. 18  
 V. 50 } Do 14 N. 34 E. 15 1/2  
 } Do 12 S. 27 W. 20  
 Spruce 6 N. 60 1/2 W. 27  
 N. E. cor. 10 Lank 8 S. 86 W. 17 1/4  
 V. 50 W. Pine 15 S. 48 1/2 E. 36  
 Norway 12 S. 51 1/2 W. 38 1/4  
 N. W. cor. 10 N. Pine 20 N. 14 E. 27  
 W. Pine 20 S. 23 1/2 E. 31 1/4  
 Lank 8 N. 55 1/2 W. 19 3/4  
 N. W. cor. 15. Do 7 S. 16 1/4 W. 24 3/4  
 Do. 6 S. 37 1/4 E. 24 1/2  
 S. 1/4 P. 16 N. (2) 81.94 Var. W. 1.35  
 N. 1/4 P. " Lank. 10 S. 28 3/4 E. 77 1/2  
 S. E. cor. 16 N. (4 50') 34.52 Var. N. 41 (4) 1/2  
 S. 1/4 P. 15. N. (5 1/4) 79.46 Var. W. 34 (5) 1/2  
 N. 1/4 P. " Lank. 12 N. 81 W. 24 3/4  
 Do 13 S. 73 E. 15 3/4  
 N. 1/4 P. 15 Norway stg. 16 S. 19 E. 15  
 Spruce 7 S. 62 E. 26.

Sec. 30. 42 - 3. May 27/91  
 N. 1/4 P. S. (4) 75.00 offed - E. 1.00  
 Angle S. 24 40' W. Dist. - 2.18  
 Then S. 1.38 Var. W. 54 1/2 (3 50)  
 N. 1/4 P. S. (4) 78.56 Var. W. 54 1/2  
 E. 1/4 P. W. (4) 54.16 to river.  
 Offed - S. 1.00 Angle N. 59 1/4 W.  
 Dist. 1.70 Then W. 9.77  
 Ripley's center 69 1/2 E. + S. 93 lbs.  
 Over river offed - N. 1.00  
 Angle S. 59 E. Dist. 1.70  
 Then W. 8.44 1/2 to river.  
 " " 1.35 across " (unclear)  
 " " 5.96 Var. N. 67 W. 3 3/4  
 E. 1/4 P. W. (4) 83.10 Var. N. 67 W. 3 3/4  
 Gen. Sec. Lank. 3 S. 11 1/2 E. 27 1/2  
 50 Do. 8 N. 58 1/2 E. 52 3/4  
 1/8 bed. E. 1/4 Lank 6 S. 76 1/4 E. 6 1/2  
 Lank 9 S. 9 1/2 W. 10 1/4  
 Do. Do. S. (4 1/2) 18.00 to plough.  
 Over plough. Offed N. 50 1/2 W. 1.50  
 Angle N. 23 E. Dist. 3.68

24.

Sec. 30, 42 - 3, cont'd  
Then S. 53 E. 1.00 Angled S. 24 1/2 W.

Dist. 2.35. Across river.

Then S. 15.25 Var. N. 99 1/2 <sup>40</sup> 10

M. Co. at S. E. cor. on N. bank  
N. (4) 25.50 to creek. Offset N.

2.00 Angle S. 72 1/2 W. Dist. 6.30

Then N. 9.10 Var. S. 40 N. 5 5

<sup>34</sup> N. (4) 40.90 Vars S. 40

E. 1/8 on S. line Bank. 12 N. 63 E. 10

5<sup>th</sup> Maple 7 N. 44 W. 8 1/3

1/8 bet. E. 1/4 S. (4 1/2) 39.30 Var. N. 99 1/2 <sup>42</sup> 10

"

Sec. 5, 42 - 5, June 4<sup>th</sup> 1891

N. 1/4 P. Found the B. trees - 2 stumps

N. N. Smith helped me identify them

N. 1/4 P. N. (4) 4.82 Lake. Offset E.

5.00, Then N. 11.18 Offset W. 5.00

Then N. 17.88 Var. E. 2 lbs. <sup>35</sup> 35

N. 1/4 P. N. (4) 33.88 (Var. E. 2 lbs.

M. Co. Maple 6 S. 45 N. 9 3/4

5<sup>th</sup> Do 6 S. 7 1/2 N. 13 3/4

25.

Sec. 5, cont'd

N. 1/4 on N. line Spruce 7 N. 73 N. 30 1/2

Do, Do. Do, 10 N. 7 1/2 E. 42

Do, Do, E. (1) 81.74 Var. N. 11.50

"

Sec. 10, 42 - 4, June 8<sup>th</sup> 1891

N. E. cor. N. (4 1/2) <sup>10</sup> 25 39.08 Var. N. 98 <sup>24</sup> 10

"

Sec. 10, 26, 35 & 36 - 1, June

N. N. cor. 35. E. (5 1/4) 42.00 to Lake.

Over Lake. Offset North 7.00

Angle S. 77<sup>th</sup> 10 W. Dist. 30.73.

Then E. 83.38 Var. N. 164 1/2 N. 5<sup>th</sup>

N. N. cor. 35. E. (5 1/4) 156.10 Var. N. 164 1/2 N. 5<sup>th</sup>

N. E. cor. 25. N. (9 1/2) <sup>29</sup> 60.50

30 lbs. N. of Sec. cor. Inked with

Second mile. At 30.00 creek <sup>10</sup> wide

(creek is connected. at angle

not running water.)

N. E. cor. 25. N. (9 1/2) 154.43 Var. S. 1.30 <sup>5</sup> 34

" " " " " 77.24 " " 65. <sup>7</sup> 33

N. N. cor. 35. E. 77.56 Var. N. 82 N. 5 3/4

N. 1/4 P. 24. S. (10) 36.75 E. + N. Random

At 62.08 W. of N. E. cor. of 25 and

26. } Sec. 2 25, N. C. cor. 2  
and 1/2 W. of pencil corner  
E. & W. random 9° 10' N. & S. 12 1/2  
W. 1/4 P. 24, S. (10) 114, 04 E. & W. ran-  
dom - tally 57 + 91.

E. & W. random 5 3/4° N. & S. 9° 10'  
At Birch corner Birch 17  
S. 15 W. 12 1/2 (bank, stp. low)

N. 48 1/2 W. 24 N. 9° 5'  
W. 1/4 P. 24, S. (10) 15-8, 28 Var. W. 17 (8° 50')  
Measured S. line of 36.

S. E. cor. 36. W. 39.50 + 39.85  
S. W. cor. 36. N. (4 1/2) 78.25 and canal  
pub - 78.80 West of N. E. cor. of 36.

At Birch corner N. & S.  
random is 38 1/2 lbs. E. of Birch corner

1/4 P. hd. 35 + 36. N. 29° W. V. 8° 50'  
41.80 Var. N. 1.70 N. 33 W. 4 3/4°  
W. 1/4 P. 24 S. 2 1/2 W. (Var. 10 1/4°  
41.85 Var. N. 2 lbs. Var. 10 1/4°

S. 25 1/2 W. From Proportional  
point on E. 1/2 W. line, S. 3.68 to 41.85 -  
3.93 to Nichols's corner.

Sec. 2 25, N. C. cont. } 27.

Nichols's N. W. cor. 25, is 5-  
lbs. West of my Prop. line  
corner at Nichols N. W. corner  
25. & run S. on his line (2° 20')

At Tally & Offed - W. 2 lbs.

At 39.97 Nichols 1/4 Post.

" Tally 14 Offed - W. 4 lbs.

" 73.77 E. & W. random.

" 83.96 Var. E. 5. (-7) = 2 W.

W. 1/4 P. 24. To Nichols N. W. cor.  
25. 42.12

Birch cor. N. 11 W. (9 1/4) 78.10 Var.

W. 10 N. 6° N. 11 W. 10

At 77.51 S. (5 1/2) 8.84 (1/2) 5.50

Nichols's S. W. cor. 25 is 55-  
lbs. south of mine.

S. W. cor. 25. (bank. 16 S. 59 W. 23 1/2

V 5° Do 16 N. 5 1/4 E. 43

Nichols's N. W. cor. 25. is 35-  
lbs. south of mine.

N. W. cor. 25. Birch 13 W. 25 1/4 E. 57 1/2

(Do 9 N. 7 W. 48 1/4

28.

Sec. 25 &amp;c, cont'd

N.W. cor. 25. E. (5<sup>3</sup>/<sub>4</sub>) 17. 25 & West Kelly 12.S.W. " " " (11<sup>1</sup>/<sub>2</sub>) 31.75 " " (11<sup>1</sup>/<sub>2</sub>)

John W. D. Schuman &amp; W. J. MacMillan

"

N. E. 1/4 360-10.

N. E. cor. 13. W. (-1<sup>3</sup>/<sub>4</sub>) 214.64Var. S, 4. 28 N. 2<sup>o</sup> 5' (N. 85<sup>o</sup> W.)S.W. cor. 24. N. (8<sup>1</sup>/<sub>2</sub>) 296.42 Var. E. 3.04S. E. " 1. W. (3<sup>1</sup>/<sub>2</sub>) 216.60 Var. N. 3.94S.W. " 23. N. (7<sup>1</sup>/<sub>2</sub>) 299.40 " E. 7.50N. E. " 11. Birch 10 S, 9 E, 17<sup>3</sup>/<sub>4</sub>5<sup>o</sup> Balsam 10 N, 26 E, 24<sup>3</sup>/<sub>4</sub>

N.W. cor. 11. Lumber 8 S, 40 E, 47

6<sup>o</sup> Do. 8 N, 47 E, 30

Do. X on opp. side B. T. p.

S.W. cor. 11. Doub. Aspen 7 N, 12<sup>3</sup>/<sub>4</sub> W, 325<sup>o</sup> P. Pine 6 S, 65 E, 26<sup>3</sup>/<sub>4</sub>

Do. X on opp. side B. T. p.

S. E. cor. 11. W. Pine 14 N, 38 W, 4<sup>3</sup>/<sub>4</sub>5<sup>o</sup> Norway 11 N, 24 E, 13N.W. cor. 12 E. (30<sup>o</sup> 40') S, 87 E

18. 11 Var. S, 9 lbs.

No little or big  
meas

96

29.

N. E. 1/4. 36-10 cont'd

W. 1/8 on N. line 12. bed on 12 S, 81 E, 21<sup>1</sup>/<sub>4</sub>N.W. cor. 12. N. (8<sup>1</sup>/<sub>4</sub>) 18.54 (calculated.)S. 1/8 on W. line 1. bed on 12 N, 48 W, 15<sup>1</sup>/<sub>2</sub>N.W. cor. 12 W. (7<sup>o</sup> 10') 18, 20E. 1/8 on N. line 11. Pine 8 N, 16 E, 9<sup>3</sup>/<sub>4</sub>N. " " E. " 11. Lumber 12 S, 42<sup>1</sup>/<sub>2</sub> E, 24<sup>1</sup>/<sub>2</sub>

"

97

Sec. 28. 37-9 Aug. 12/91

S.W. cor. N. (4) 19.08 Lake Creek.

Across creek. Opp. W. 2, 25

Angle 7<sup>o</sup> 33' Dist. 16, 97 39Do N. 62<sup>o</sup> - 17' E. " 4, 825

Then N. 7.25 to creek.

Opp. W. 1.00 N. 74<sup>o</sup> 24' E.

Dist. 3.58.

Then N. 27.13 Total 78, 30 N, 3<sup>1</sup>/<sub>4</sub>" E. 6.74 Var. N, 41 N, 3<sup>1</sup>/<sub>2</sub>S.W. cor. N. (4) 77.90 Var. 6.70 N, 3<sup>1</sup>/<sub>2</sub>

M. l. on N. side of creek.

Norway 8 N, 63 E, 9<sup>1</sup>/<sub>4</sub>

W. Pine 11 N, 54 W, 14

over  
leaf

30.

Sec. 28. cont'd

W. 1/4 P. Pine 14 S. 40 1/4 E. 20 3/4  
 5-0 Do. 20 N. 7 W. 40 1/4  
 0 + 4 lks. to offsel. Offsel - E.  
 3.50 & measured S. 1.80 W. 1/4 P.

52

Sec. 27. 36-7 Aug. 21/91

(1-41) 36.75 16 20  
 N. 1/4 P. S. (5) 77.60 Var. E. 2 27 1/2 40  
 (3-41) 40.38 (6-35) (1434)  
 E. 1/4 P. W. (3) 79.55 Var. S. 5.12 N. 6 55  
 (See Page 144.) 40 55  
 N. N. cor. S. (3 1/2) 79.58 Var. W. 2 41 1/2  
 Do N. (4) 39.97 Var. E. 1.30 1/2 N. 4  
 S. 1/4 P. W. (3) 40.43 Var. S. 1.08 N. 4 1/2  
 N. 1/4 P. N. (4) 89.76 Var. E. 3 1/2 N. 4  
 Do E. (3) 39.72 " S. 1.39 1/2 3 1/2  
 N. E. cor. N. (4) 4.75 Pond, Offsel - E.  
 1.30 Angle N. 17 20 W. Dish 4.16 1/2  
 Whole Dish 40.12 Var. W. 8 3 20  
 E. 1/4 P. 22. N. (3 1/4) 48.63 Var. E. 58 (2 20)  
 S. N. cor 27  
 Birch 5 N. 3 1/2 W. 12 1/2  
 5-0 Aspen 4 S. 2 E. 34  
 Spr. 27  
 Norway 14 S. 20 1/4 W. 24  
 5-0 Pine 22 N. 7 3 1/2 E. 17

31.

52

Sec. 27 + 22 cont'd

1/8 bel - N. 1/4 Pine 10 N. 33 1/4 E. 17  
 Do. Do. E. (3/4) 39.98 Var. N. E. 1 1/2  
 E. 1/8 on N. line 27. S. (4 20) 38.33 Var. W. 15 1/2  
 1/8 bel - E. 1/4 Maple 7 N. 50 W. 52. N. 5  
 E. 1/4 P. N. (2 3/4) 39.88 Var. E. 1 1/2  
 N. 1/8 on E. line Spruce 4 N. 24 1/2 E. 21.  
 N. 5-0 Do 4 N. 82 1/2 W. 22 3/4  
 Spr. N. E. 1/4 Pine 14 N. 26 W. 6 3/4  
 Sec. 22. 36-7 Aug. 31/91  
 S. 1/4 P. W. (-2 3/4) 40.64 Var. S. 1.11 (-1 1/2)  
 S. N. cor. N. (4) 39.97 Var. E. 1.30 1/2 (4)  
 + 43 40.64 (1 35)  
 W. 1/4 P. E. (1 3/4) 80.64 Var. S. 1.03 W. - 35  
 N. E. cor. W. (3 1/2) 24.00 to Lake Offsel -  
 N. 1.00 Angle S. 69 3/4 W. Dish. 2.71  
 Then N. 13.33. Whole Dish 40.24 Var. N. 36 (3 1/2)  
 + 1 4  
 W. 1/4 P. N. (4) 39.64 Var. E. 74 N. (3)  
 - 18  
 N. N. cor. E. (12) 40.46 Var. N. 2 1/2 10 50  
 1/8 bel - N. 1/4 Pine 12 S. 84 1/2 W. 8 1/2  
 20.16 (6 5)  
 Do. Do. W. (6 1/4) 40.37 Var. N. 20 (6 1/2)  
 W. 1/8 on N. line Pine 16 N. 66 1/2 E. 16.  
 47 21.54  
 Do. Do. S. (6 1/4) 42.97 Var. E. 57 (5 3/4)



Dec. 22, cont.

1/8 hd N. 1/4<sup>o</sup> Pine 18 S, 79 1/2 E, 32,  
 Do. Do. S. (4 3/4) <sup>20, 83</sup> 41.70 Var. N. 98 N. 3 3/4  
 1/4 on N. line Pine 13 S, 77 1/2 N. 13  
 Gen. Dec. Birch 15 S, 82 3/4 E, 30 1/4  
 5<sup>o</sup> Norway 18 N. 65 N. 22 1/2  
 Gen. N. N. 1/4 Spruce 13 S, 84 1/2 N. 37 1/2  
 N. 1/8 on S. line Spruce 8 S, 17 1/2 E, 10 3/4  
 S. 1/4 on N. " Birch 16 S, 21 1/2 E, 13 2/3  
 Do Do. E (-1/2) <sup>20, 26</sup> 40.50 Var. S, 15 (-1 1/2)  
 Gen. S. N. 1/4 Larch 9 S, 24 E, 13 3/4  
 N. 1/8 on E. line Birch 14 N, 65 1/2 N. 19 3/4  
 Do. Do. N. (3) <sup>20, 27</sup> 39.97 Var. S, 40 N. 3<sup>o</sup> 5  
 E. 1/8 on N. line Pine 16 S, 17 1/2 N. 13  
 Do Do S. (3) <sup>+42 23, 78</sup> 47.50 Var. N. 58 N. 2 1/4  
 Gen. N. E. 1/4 Birch 18 N, 70 N. 12 3/4  
 S. 1/4 on E. line Pine 14 S, 69 1/2 E, 10 1/2  
 1/8 hd - S. 1/4<sup>o</sup> E. (2 1/2) 39.92 N. S, 44 N. 2 1/4  
 E. 1/8 on S. line N. (4 1/4) <sup>20, 84</sup> 41.66 Var. E, 44  
 Gen. S. E. 1/4 Birch 14 S, 69 E, 29  
 ✓ <sup>40</sup> Dec. 31, 36-7 Sept. 7 1891  
 S. E. cor. N. (4) <sup>2 1/4</sup> 39.94 Var. N. 16 N. 5 1/2

Dec. 31, cont.

S. 1/4 P. N. (5 1/4) <sup>41, 36</sup> 81.70 Var. E, 142 N. 5 5/8  
 E. 1/4 P. N. (5 1/2) <sup>39, 46</sup> 79.42 Var. S, 187 N. 3<sup>o</sup>  
 S. 1/8 on E. line N. (5 1/2) <sup>39, 80</sup> 39.68 Var. S, 54 N. 6  
 S. N. cor. N. (5 1/2) <sup>41, 22 11, 12</sup> 80.44 Var. N. 4 N. 3 1/2  
 N. 1/4 P. Pine 24 N, 4 N. 25 1/2  
 6<sup>o</sup> Do, 18 S, 8 1/2 N. 37  
 Gen. Dec. Pine 14 S, 66 1/2 N. 30  
 5<sup>o</sup> Maple 12 N, 45 E, 1 lk.  
 1/8 hd - S. 1/4<sup>o</sup> Pine 11 S, 1 N. 10 1/2  
 N. 1/4 P. E. (2 1/2) 39.57 Var. S, 3. N. 2 3/4  
 N. 1/8 on E. line N. (3 1/2) <sup>19, 58</sup> 39.41 Var. S, 12 N. 2 3/4  
 1/8 hd - N. 1/4<sup>o</sup> Pine 10 N, 64 E, 6 1/2  
 1/8 hd - E. 1/4<sup>o</sup> Pine 14 S, 39 1/2 E, 16  
 Do. Do. N. (4 1/4) <sup>16, 92</sup> 40.00 Var. N. 4 1/2 (3 3/4)  
 Do Do S. (4 3/4) <sup>20, 34</sup> 40.64 Var. N. 27 N. 4 3/4  
 Gen. N. E. 1/4 Maple S, 5 N. 31.  
 Do S. E. 1/4 Pine 26 N. 73 N. 17  
 E. 1/8 on N. line Larch 12 S, 52 1/2 N. 53  
 E. 1/8 on S. " Do, 14 N, 2 E, 8 3/4

34.

170

Dec. 23, 38-7. Sept. 17, 1891,  
 $S, \frac{1}{4} P, N, (5) \overset{+53}{80}, \overset{40, 65}{39} \text{ Var. } \overset{+1^{\circ} 45'}{E}, 1.24 \text{ N}, 4 \frac{1}{4}$   
 $E, \frac{1}{8} \text{ on } S, \text{ line } N, (5) 40, 31 \text{ Var. } \overset{+1^{\circ} 45'}{E}, 1.24$   
 \* Witness corner at S, E,  
 $E, (4 \frac{3}{4}) 36, 00 \text{ to river } N, 4 \frac{1}{2}$   
 $1.00 \text{ W. of } * N, (4 \frac{3}{4}) 41, 01 \text{ Var. } \overset{+1^{\circ} 45'}{E}, 1.20 \text{ N}, 4 \frac{1}{2}$   
 $E, \frac{1}{4} P, N, (5) 39, 97 \text{ Var. } \overset{+1^{\circ} 45'}{E}, 0.00 \text{ N}, 5 \frac{1}{4}$   
 $N, E, \text{ cor. } N, (5) 56, 00 \text{ + about } 75 \text{ + left - at}$   
 $E, \frac{1}{4} P, N, (5) 77, 76 \text{ Var. } \overset{-43}{S}, 97 \text{ } 14^{\circ}$   
 $S, N, \text{ cor. } N, (6) 55, 75 \text{ then offed - } \overset{-43}{E}, 28.3$   
 Then  $N, 5, 25 \text{ (Var. } \overset{-43}{E}, 94 \text{ N}, 6^{\circ}$   
 $S, N, \text{ cor. } N, (6) 61, 00 \text{ Var. } \overset{-43}{W}, 189 \text{ N}, 6^{\circ}$   
 $N, \frac{1}{4} P, \text{ Dead Pine } 20 S, 33 \frac{1}{2} E, 15$   
 $E, \frac{1}{4} P, E, (6 \frac{1}{2}) 41, 75 \text{ to River}$   
 Across River, Offed  $S, 16.0$   
 Angle  $N, 59 \frac{1}{2} \text{ N. dist. } 2, 55$   
 then  $E, 32, 00 \text{ to plough.}$   
 Offed  $S, 1, 30 \text{ Angle } N, 73 \text{ } 10^{\circ} 6'$   
 Dist.  $4, 96 \text{ Var. } \overset{-32}{N}, 1, 34 \text{ N. } 6^{\circ} 35'$   
 $S, \frac{1}{8} \text{ on } E, \text{ line } E, (6) 18, 00 \text{ to creek}$   
 Offed  $N, 1, 00 \text{ Angle } S, 38 \frac{1}{4} E,$   
 Dist.  $1, 62$

35

Dec. 22, 38-7,

$N, \frac{1}{8} \text{ on } E, 26, E, (6 \frac{1}{2})$  to the river  $(6 \frac{1}{2})$   
 $E, \frac{1}{4} P, E, (7) 37, 00 \text{ to the river,}$   
 Offed  $N, 1, 50 \text{ Angle } S, 64 \frac{3}{4} E,$   
 Dist.  $3, 18 \text{ then } E, 38, 14 \text{ Var.}$   
 $N, 1, 28 \text{ N. } 8^{\circ}$   
 $E, \frac{1}{4} P, 26, E, (7) 78, 32 \text{ Var. } N, 1, 28 \text{ N. } 8$   
 $+ 20 \text{ N. } 6, 100 \text{ S, of S, E, corner}$   
 $E, (4 \frac{3}{4}) 38, 77 \text{ Var. } \overset{-35}{S}, 2, 76$   
 At Tally  $E, \text{ on } \text{Sec. Line}$   
 $S, (5) 40, 27 \text{ to Tally } E \text{ on } \frac{1}{4} \text{ line.}$   
 At Tally  $E \text{ on } \frac{1}{4} \text{ of } 34 \text{ on}$   
 $S, (7 \frac{1}{2}) 39, 36 \text{ Var. } N, 41$   
 Sep  $N, \frac{1}{4} 39, 00 \text{ W. of } N, E, \text{ corner}$   
 and  $39 \text{ lbs } N, \text{ of random}$   
 $N, \frac{1}{4} P, \text{ Pine stub } 30 S, 88 \frac{1}{2} N, 1, 33 \frac{3}{4}$   
 $1/8 \text{ Sep - } N, \frac{1}{4} \text{ Pine stub } 8 S, 79 \frac{1}{2} N, 82$   
 $\overset{170}{23} \text{ Sep. Dec. Pine stub } 14 S, 22 N, 16$   
 $1/8 \text{ Sep - } E, \frac{1}{4} \text{ Pine stub } \# N, 46 N, 37$   
 $\overset{170}{22} \text{ Sec. } 22, 38-7, \text{ Sept. } 1891$   
 $E, \frac{1}{4} P, N, (6 \frac{1}{4}) 81, 54 \text{ Var. } N, 1, 70 \text{ N. } 4^{\circ}$   
 $S, \frac{1}{4} P, N, (4) 41, 50 \text{ Var. } \overset{-32}{W}, 69 \text{ N. } 6^{\circ}$

36.

Sec. 22, cont.

S. W. cor. N. (4) 68.00 to Lake. Found <sup>marked</sup>

S. W. 1/4 P. a - 40.00 + 1.00 N. of above line.

N. 1/4 P. N. (4) 20.50 + rd - 1/8 stake.

Then S. (4) 39.75 Var. E. 37. n. 5° 55'

Thence S. (6) 19.50 to stake.

1/8 hd. E. 1/4 of 22. S. l - a - 21.50

Do Do N. (4) 40.00 + then

E. (6) to No. 6.

1/8 hd - N. 1/4 E. (6 1/2) to Lake.

Do Do N. (6 1/2) to 1/4 line.

37.

Sec. 23, 36-7 Oct. 21" 1891.

N. 1/4 P. S. (5) 84.83 Var. N. 9.04 n. 3° 35'

Do N. (5 1/2) 40.82 Var. S. 44 n. 4 1/2

N. 1/8 on N. line <sup>Prime</sup> 12 S. 27 1/4 N. 14N. 1/4 P. E. (6) 39.08 to N. T S. 1/4 line <sup>53.77</sup>1/8 hd. N. 1/4 N. (11/4) 45.97 Var. E. 51. n. <sup>107 25'</sup>

N. 1/4 P. S. (39.54 Var. N. 1.83 n. 6° 10'

No Field Notes of S. W. corner.

N. B. Ver. for New  
corners in this book 5<sup>00</sup>

37.

Sec. 23, 36-7. Oct. 21" 1891.

bend Sec. (Spruce 12 S. 37 E. 17.

Do 14 N. 87 W. 16

1/8 hd - N. 1/4 S. (3) 39.75 Var. N. 63 N. 2° 40'

Do. Do. Norway 20 N. 56 E. 2 1/2

N. 1/8 on N. line. S. (4) 40.18 Var. E. 85 n. 4° 10'

S. 1/8 on N. " E. (1 1/2) 20.40 Var. N. 7 n. 2 1/2

Sec. 23, 36-7. Oct. 23" 1891.

E. 1/4 P. N. (4) 78.58 Var. S. 1.33 N. 4 3/4

N. W. cor. E. (3) 31.50 Lake. Offsd

S. 2.00 Angle N. 77 1/2 E. Dist. 9.02

Whole Dist. <sup>38.72</sup> 68.40 Var. N. 42 n. 2 1/2

From 41.04 S. (3) 1.50 then N. 2.20

Then S. (3) 89.00 to Wolf Lake n. 1/4

S. E. cor. N. (3) 24.17 Offsd S. 2.50

Angle N. 80 3/4 W. Dist. 15.35

Over Lake, Offsd - N. 50. Then

E. 1.32 T S. 10 to No. 6.

No. 6. N. 1.00 T E. on line 1.77 to 1/4 line

No. 6. 1.00 N. of 1/4 Post.

Do B. T. (n. 5) Spruce E. N. 76 E. 19.

38. <sup>48</sup>

Sec. 23, cont'd

- Ø. 1/8 on S. line Norway 20 S, 63 E, 18.
- N. 1/4 P. S. (E 1/2) 86, 62 Var. W. 5 1/2 N. <sup>47.62</sup> <sup>41.2</sup>
- Gen. Sec. Birch (double) 12 S, 83 1/2 W, 6 1/4
- 5<sup>th</sup> Norway 24 S, 23 1/4 W, 46.
- 1/8 bel - N. 1/4<sup>2</sup> Pine 13. S, 31 W, 16 1/2
- Do. W. 1/4<sup>2</sup> Norway 24 S, 35 E, 35 1/4
- Do. S. 1/4<sup>2</sup> Land. St. 8 N, 5 E, 15 3/4
- Do. Do. E. (2) <sup>+ 1 = 5.19.76</sup> 39, 74 N, 76 1/2 W, 1<sup>1</sup> 35
- W. 1/8 on N. line, ind. stake in edge of pond.
- Do. Do. S. (5 3/4) <sup>- 25 = 24.05</sup> 48, 14 Var. E. 55 N. 6 25
- Gen. N. W. 1/4 Birch 22 S, 75 W, 5 1/2
- S. 1/8 on E. line W. (2 1/2) 37, 26 Var. N. 53
- W. 1/8 on N. side of lake at N. 1/4 P.
- 5 ch. S. to corner
- Pine 36 N, 45 W, 2.
- W. 1/8 on E. side lake at N. 1/4 P.
- 1.50 E. of 1/4 P. Pine 26 N, 27 E.
- " " " " Pine 12 S, 35 E, 14 1/2
- W. 1/8 on S. side lake at N. 1/4 P.
- 1.50 S. of 1/4 P. Pine 26 N, 27 1/2 E, 37
- Gen. S. E. 1/4 S. (3 1/2) 40, 08 Var. E. 9 (3<sup>o</sup> - 20)

54

Sec. 35, 36-7 Oct. 28/91.

39.

- N. E. cor. W. (3) 39, 81 Var. N. 15 N, 2 3/4
- N. 1/4 P. W. (3) <sup>+ 40</sup> 38, 80 Var. S. 1, 13 N, 4 3/4
- N. E. cor. S. (3) <sup>+ 14</sup> 79, 92 Var. W. 34 1/2 W, 2 40
- S. E. cor. Found both trees, S. E. corner
- " " Jack Pine 8 S, 45 W, 1 1/2
- E. 1/4 P. Jack Pine 6 S, 60 E, 17 1/2
- N. 5<sup>th</sup> Do 6 S, 34 E, 37 1/4
- E. 1/4 P. W. (3) <sup>- 10 = 10.40.13</sup> 79, 84 Var. S. 1, 60 <sup>5.10</sup>
- B. P. al W. 1/4 P. - low after.
- N. 1/4 P. S. (3) 79, 10 Var. E. 10 N, 4
- B. P. lying down at S. 1/4 P.
- W. 1/4 P. N. (3) <sup>- 11 = 11.05</sup> 39, 73 Var. E. 1, 10 N, 3
- Gen. Sec. Pine 4 N, 75 W, 26
- N. 5<sup>th</sup> Do 4 S, 72 E, 11 3/4
- 1/8 bel - N. 1/4<sup>2</sup> Pine 20 N, 87 1/2 W, 7 3/4
- Do Do E. (2) 39, 92 Var. S. 29 <sup>40</sup>
- N. 1/8 on E. line Pine 20 S, 79 E, 30
- 55 Sec. 26, 36-7
- S. W. cor. N. (4 1/2) 40, 33 Var. W. 11 N, 2
- S. 1/4 P. Norway 11 S, 55 1/2 W, 19
- E. 1/8 on S. line Pine 22 S, 6 E, 36 <sup>5</sup>

40.

Dec. 14, 36-7 Nov. 2<sup>1</sup> 1891.

S. 1/4 P. N. (3) 78.90 Var. W. 87. N. 2 1/2<sup>+</sup>  
 E. 1/4 P. N. (1 1/2) 80.00 Var. N. 5.78 N.

From end of mile S. 5.78 + E. 47 N. (2 3/4)  
 ben. Dec. Norway 22 S. 89 E. 45  
 Do Do N. 24 1/2 W. 21

E. 1/4 P. S. (Stunt Tr.) 35.38 N. 1/2  
 E. 1/8 on E. line W. (1 3/4) 40.46 Var. S. 4 1/2  
 Do. Do. Pine 24 N. 70 W. 17 1/2

1/8 bed E. 1/4 Spruce 13 N. 81 E. 27  
 ben. Dec. E. 20.00 Var. S. 8.  
 1/8 bed E. 1/4 Norway 22 N. 61 W. 7 1/4

Do. Do. N. (2 1/2) 40.09 Var. E. 18 1/2  
 ben. Dec. N. 39.40 Var. S. 31 N. 1 3/4  
 1/8 bed W. 1/4 bedar 10 S. 24 W. 8

Do. Do. N. (3 1/2) 43.04 Var. E. 2.  
 Do Do S. (3) 38.74 Var. N. 45 N. 2<sup>+</sup>  
 W. 1/8 on S. line W. bed. date in edge of pond.

S. W. cor. N. (3) 39.29 Var. E. 63 1/2 N.  
 S. 1/8 on S. line Pine 20 S. 43 E. 5 1/2  
 Do. Do. E. (1 1/4) 39.13 Var. S. 48 1/2

ben. S. 1/4, Norway 20 N. 80 W. 34

Dec. 32, 33-11, Nov. 17<sup>1</sup> 91. 41.

S. 1/4 P. N. (4) 83.00 Var. W. 258 N. 3<sup>+</sup>  
 W. 1/4 P. E. (3) 79.50 Var. S. 4.34 then N. 28  
 + 3<sup>+</sup> 6<sup>+</sup> 39.54  
 + 10<sup>+</sup> 13<sup>+</sup>

S. E. cor. N. (4) 41.04 Var. E. 89 N. 2<sup>+</sup>  
 E. 1/4 P. on W. end of Lake Spruce lying down  
 Do. N. (2) 40.20 Var. E. 84 N. 1-10<sup>+</sup>  
 N. E. cor. E. (3 1/2) 41.06 Var. N. 185 N.  
 N. E. cor. W. (2) 76.64 Var. S. 1.54 N. 3 1/2

Do. Found short-gate in old  
 Dec. line + low pass, agreeing  
 in course and distance, ex-  
 cept N. W. one way 18 links  
 instead of 81 links.

N. E. cor. bedar 18 N. 20<sup>+</sup> E. 15 1/2  
 Do Do 11 N. 22 1/2 W. 37.  
 N. W. cor. S. (4 1/2) 44.78 Var. E. 53 N. 4<sup>+</sup>

N. 1/4 P. Linn 10 N. 11 E. 19  
 bedar 9 S. 15 W. 2 1/2  
 ben. Dec. Sugar 14 N. 30 1/4 E. 23

ben. 11 N. 20 W. 18 1/4  
 bed. W. 1/4 maple 6 S. 84 W. 19 1/2  
 Do. Do. N. (2 1/2) 43.50 Var. W. 7. N. 3 1/2

42. } Sec. <sup>31</sup> 33-11. Nov. 23<sup>1891</sup>.

+13' 40.50

E. 1/4 P. W. (4) 86.68 Var. N. 32 N. 8 1/4

S. 1/4 P. N. (3 1/2) <sup>5.0</sup> 83.34 Var. N. 1.20 (4 1/4)

N. 1/8 on E. line Birch 8 N. 20 3/4 N. 18 1/2

Do. Do. N. (5 1/2) 40.12 Var. N. 3 N. 6 1/4

1/8 bed N. 1/4 Lank, 15 N. 5 1/2 N. 87

beam N. 1/4. Pine str. 10 N. 34 1/2 N. 35

1/8 bed E. 1/4 beam 12 North 12 1/2

Sec. <sup>32</sup> 33-11 cont'd

N. 1/8 on E. line Pine str. 24 N. 24 N. 16 1/2

Do. Do. N. (1/2) 38.92 Var. S. 23 N. 2 1/4

1/8 bed N. 1/4 Lank, 30 South 1 1/2 N. 8

S. 1/8 on E. line beam, 12 S. 45 E. 1 N.

Do. Do. N. (2) 40.45 Var. N. 80

1/8 bed S. 1/4 Birch 10 S. 20 N. 9

Sec. <sup>33</sup> 33-11. Nov. 30<sup>1891</sup>.

W. 1/4 P. E. (2 1/2) <sup>-58' 39.97</sup> 80.36 Var. N. 1.35 N. 4

Thence E. (3) <sup>18.2 50</sup> 87.52 Var. S. 4.36 N. 2 40

N. 1/4 P. S. (3 1/2) <sup>40.16</sup> 84.04 Var. E. 89 N. 2 5

beam Dec beam 15 N. 44 1/2 N. 23.

Do. 10 S. 87 1/2 N. 15 3/4

Sec. <sup>28</sup> 33-11. Dec. 12<sup>1891</sup>. 43.

S. W. cor. N. (3) <sup>(90 5) -17</sup> 82.20 Var. W. 15.15 1/2 N. <sup>at 35'</sup>

Do. N. (6-5) 82.90 Var. W. 3. (3 25)

N. 1/4 P. beam, 8 S. 20 E. 14 3/4

Do. S. 1/2 S. 45 1/4 N. 34

Do. E. (1 1/2) <sup>+12 56 40.85</sup> 82.97 Var. S. 2.81 N. <sup>2 20</sup>

S. 1/4 P. N. (-3) <sup>+42 42 59</sup> 81.78 Var. E. 1.00 N. -4

beam Dec Birch 10 N. 12 1/2 N. 11 1/2

Do 20 S. 75 1/4 N. 32 1/2

1/8 bed S. 1/4 beam, 8 N. 16 1/2 N. 16 3/4

W. 1/4 N. Birch 16 S. 13 E. 27

Do. Do. S. (-4) 40.43 Var. E. 6.32 N. 3 1/2

mistake, I put this +4 instead of -4

Sec. <sup>33</sup> 33-11.

N. 1/8 on W. line E. (1) <sup>55'</sup> 40.73 Var. N. 1 1/2

1/8 bed N. 1/4 Birch 18 N. 65 N. 21.

Sec. <sup>31</sup> 33-11. Dec. 11<sup>1891</sup>.

S. 1/4 P. N. (4) 46.54 Var. S. 78 1/2 N. 5 1/2

N. 1/8 on S. line Sugar 13 S. 44 1/2 N. 17 1/2

Do. Do. N. (3 1/2) 41.44 Var. N. 62 1/2 <sup>at 35'</sup>

1/8 bed N. 1/4 bed, Lank, state in open marsh.

44 } Sec. 18, 32-11 Dec. 15<sup>th</sup>/91.  
S. & cor. W. (4<sup>th</sup> 40) 40, 36 Var. S. 17 N. 4<sup>th</sup>

Dec. Sec. 30, 44-38 Dec. 17<sup>th</sup> 1891.

N. 1/4 P. S. (4 1/2) 80, 41 Var. N. 3 1/2 (4 3/4)

S. 1/4 P. E. (4 1/2) 40, 07 Var. N. 3 1/2 50<sup>th</sup>

S. & cor. N. (4 1/2) 80, 26 Var. E. 46 N. 3 1/2

N. & cor. W. (4) 40, 06 Var. N. 36 N. 3 1/2

E. 1/4 P. W. (4) 79, 65 Var. N. 1, 08 N. 3 1/4

W. 1/4 P. S. (4) 39, 93 Var. W. 24 N. 4<sup>th</sup>

E. 1/4 P. E. (4 1/2) 80, 09 Var. N. 17 1/2 4<sup>th</sup> 10<sup>th</sup>

N. 1/4 P. 29, W. (4) 40, 26 Var. S. 26 N. 3 1/2

The above lines were run before the field notes came

W. 1/4 P. 30, 3 lks. to far S. + 5 lks. W.

S. 1/4 P. 30, 2 " " S. + 2 1/2 N. W.

N. 1/4 P. " 32 " " N. " 18 "

N. & cor. 30, 1 " " N. " 10 E.

N. 1/4 P. 29, 14 " " N. " 8 E.

W. 1/4 P. 29, 8 " " N. " 22 E.

S. & cor. 30, 4 " " S. " 1 E.

Do. Do. N. (4 1/2) 40, 04 Var. E. 25

Sec. 29, 44-38, Dec. 23<sup>rd</sup>/91 {45:

N. 1/4 P. S. (4 1/2) 79, 92 Var. N. 18, N. 4 1/2

Do. Do. E. (4) 40, 22 " N. 20 N. 4<sup>th</sup> 5<sup>th</sup>

E. 1/8 on N. line Birch 10 N. 33 1/2 E. 14 3/4

Do. Do. S. (4 1/2) 39, 64 To tally 12, Var. 10<sup>th</sup> 4<sup>th</sup>

W. 1/8 on N. line Birch 16 N. 68 E. 21 1/2

S. 1/4 P. 19, W. (4 1/2) 39, 32 Var. N. 17 1/2 3 1/2

W. 1/8 on N. line 29 S. (4 1/2) 20, 00

Do. S. " 19, Pine 11 N. 13 E. 9 1/2

Do. Do. N. (4 1/2) 20, 00 + E. (4) 20, 00

+ S. (4 1/2) 20, 10 Var. W. 29 lks.

E. 1/8 on N. line 30 Birch 16 S. 19 W. 14

ben. 29, Birch 12 N. 45 E. 2 1/2

10 lks. N. of Tally 4, 3<sup>rd</sup> 50<sup>th</sup>

E. 1/8 N. l. 30, S. (4 1/2) 40, 09 Var. W. 12

Dec. 18, 44, 38, Dec. 29/91.

S. & cor. E. (4 1/2) 38, 74 Var. N. 10 N. 4.

Do. N. (4) 40, 00 Var. E. 29, N. 3<sup>rd</sup> 60<sup>th</sup>

W. 1/4 S. L. Spruce 4 N. 6 E. 14  
Do. N. (4 1/4) Through the pine

46. Sec. 30. 44-38. cont<sup>d</sup>

W. 1/8 on N. line S. (4 1/2) 10 chs.  
 1/8 bel. W. 1/4 bank. 18 N. 4 1/2 W. 20.  
 ben. Sec Sugar 14 S. 89 E. 24 1/2  
 Birch 20 N. 1 1/2 E. 15  
 1/8 bel. S. 1/4 Sugar 22 N. 1 W. 26 1/2  
 Do. Do. W. (4 1/4) 39, 54 Var. N. 1 W.  
 S. 1/8 on N. line Birch 12 S. 22 W. 12  
 1/8 bel. E. 1/4 Spruce 13 S. 68 3/4 W. 27 1/2  
 Do. Do. S. (4) thru. the Pine  
 E. 1/8 on S. line cedar 10 N. 76 W. 33 3/4

142 Sec. 37-9. Jan 7 1892

S. 1/4 P. W. (-2 1/2) 43, 64 Var. S. 92 (-4 1/2)  
 Do. N. (3) 83, 77 Var. W. 1, 40 W. 1/4  
 N. 1/4 P. W. (1 1/4) 42, 75 Var. N. 1, 35 (+ 1/4)  
 W. 1/4 P. E. (1) 85, 78 Var. N. 2, 30 N. 1 1/2  
 S. W. cor. N. (4) 38, 90 Var. W. 3, 28  
 S. 1/8 on N. l. cedar 14 S. 49 W. 38  
 Do. Do. E. (-3) 43, 26 Var. S. 20 (-2 1/2)  
 1/8 bel. W. 1/4 Pine 10 S. 36 W. 13  
 Do. Do. N. (-1/2) 40, 17 Var. W. 23  
 ben. Sec Sugar 6 N. 3 E. 16  
 Do. 7 S. 50 1/2 E. 22 1/2

142 Sec. 28, cont<sup>d</sup>

1/8 bel. N. 1/4 Spruce 6 N. 85 E. 16.  
 W. 1/8 N. l. cedar 8 S. 14 W. 13.  
 ben. S. W. 1/4 S. (-1/2) 40, 33 Var. W. 28 (-3/4)  
 W. 1/8 S. l. g. Pine 8 N. 60 E. 19.  
 130 Sec. 6. 37-8 Jan. 14 1892  
 Mark. on E. line of 3, side Lake  
 Hence N. (4) 39, 0 1/2 Var. E. 87 (4 2 1/2)  
 N. E. cor. W. (2 50) 17, 80 Var. S. 26 (2 1/2)  
 N. E. side Lake W. (3) 22, 42 Var. S. 24, 3  
 N. 1/4 P. S. (3-10) 78, 76 Var. W. 1, 31 N. 3  
 Al - 35, 00 S. of N. 1/4 P. E. (2 1/2)  
 41, 34 Var. N. of 1/4 P. 21 N. 2 1/4  
 Found no bearings on N. side Lake  
 At middle of Cash line  
 N. (4 1/2) 40, 16 Var. E. 15, 0, 3 3/4  
 191 Sec. 22. 38-9. Jan 18 1892  
 S. E. cor. W. (5) 76, 73 Var. S. 80 1/2 N. 4 1/4  
 S. 1/4 P. Birch 20 S. 73 E. 11  
 Pine 8 S. 11 W. 26  
 Do. S. (4) One mile & found  
 nothing & left it



48. } Dec. 22. cont'd

S. E. cor. N. (5) 38.65 Var. E. 11. N. 4 1/2

S. 1/8 on E. L. Lamb, 11 N. 78 W. 18 3/4

S. 1/4 P. N. (5) 77.78 Var. W. 42 N. 4 1/2

E. 1/4 P. W. (4) 85.00 + left - al

E. 1/8 on S. L. Pine 10 N. 55 E. 11 1/2

Do. Do. N. (4 3/4) 38.70 to Random

Var. E. 22 N. 4 1/2

S. W. cor. 23. E. (4 1/2) 41.00 N. (4 1/2 5')

Then N. (4 1/2 5') 2.54 1/2 Var. W. 58 (41.58)

W. 1/8 S. L. Birch 12 N. 1 E. 25 1/2

N. E. (Lamb) S. side of Lake

Thence N. (4 1/4) 18.36 to W. L. side

Do. " " 2.78 to 1/4 P.

N. E. side New B. D. Norway 22 N. 1 E. 35

W. 1/4 P. 2 f E. (6 1/2) 15.00

Do W. (4 1/2) 38.52 Var. N. 30 N. 3 1/2 50

Used point 39.00 S. + 1.10 E. of N.

1/4 P. for ben. Sec.

N. E. S. side S. (4 1/2) 35.70 Var. E. 38

S. E. cor. 27. W. (5) 75.63 Var. N. 1.52

To Mc Donald's corner then N. 3.32 to

E. 1/8 on N. line S. (4) 38.80 Var. W. 1.04

192 } Dec. 23, 38-9. Jan 28/92 } 49.

W. 1/4 P. E. (6 1/2) 40.85 Var. N. 60 N. 6

S. 1/4 P. E. (7) 41.35 Var. N. 1.79 N. 6 35'

S. E. cor. N. (5) 77.00 Var. 2.23 N. 6 6'

Dec. 32, 38-7 Feb. 2" 1892.

N. W. cor. E. (4 1/2) 83.50 Var. S. 1.31 N. 2 1/2

N. 1/4 P. Pine 12 S. 38 E. 16

Do. S. (3 1/4) 78.72 Var. W. 2.29 N. 2 25'

Comm. midway bet. N. & S. 1/4 line

and S. 1/8 on W. line and run N.

(4 1/2) 39.38 Var. E. 5. N. 4 40'

Had poor crew and am not

sure that everything is O. K.

Sec. 5, 32-11. Feb. 8" 1892

W. 1/4 P. E. (6 1/4) 80.00 Then N. 13.08

and varied Var. E. 46 lks N. 5'

N. 1/4 P. S. (5) 75.77 Var. E. 42 N. 6 50'

ben. Sec. 2 ben. 34 S. 6 2 W. 5'

Do. 15 S. 46 1/2 E. 36 1/2

W. 1/4 P. N. (7) 50.14 Var. E. 12

1/8 bet. N. 1/4 Birch 6 S. 25 E. 39

Do. Do. W. (9 1/2) 41.18 Var. N. 24 N. 9'

N. 1/8 on W. L. bet. - Rukd. Lake.

50.

Dec. 34, 39-9

Moche 17<sup>11</sup> 1892.S. W. cor. N. (6) 73.07 Var. E. 1.13 (5<sup>1</sup>/<sub>2</sub>)N. W. cor. N. (6<sup>1</sup>/<sub>4</sub>) 38.86 Var. E. 5.5 (6<sup>3</sup>/<sub>4</sub>)Thence N. (7<sup>1</sup>/<sub>2</sub>) 81.65 - Var. N. 34 N. 7<sup>1</sup>/<sub>2</sub>W. 1/4 P. 27 E. (5<sup>3</sup>/<sub>4</sub>) 83.10 Var. N. 3.47 (5<sup>1</sup>/<sub>2</sub>)S. W. cor. " E. (6) 80.68 Var. N. 63 N. 4<sup>1</sup>/<sub>4</sub>

S. 1/4 P. " " Bank 10 S. 57 N. 23

Bedar 11 N. 13 E. 13<sup>3</sup>/<sub>4</sub>Do. N. (5<sup>1</sup>/<sub>2</sub>) 79.74 Var. E. 96 4<sup>1</sup>/<sub>2</sub>S. E. cor. 27 { Birch 8 S. 25 E. 14 }  
Do 10 N. 62 W. 115<sup>8</sup> <sup>found</sup>E. 1/4 P. N. (5<sup>1</sup>/<sub>4</sub>) 39.58 Var. N. 80 N. 5<sup>1</sup>/<sub>2</sub>N. E. cor. N. (5<sup>1</sup>/<sub>2</sub>) 85.50 to Sec. line across <sup>the Lake</sup>Mile. S. of N. W. corner N. (6) 40.42 <sup>+ 1.00</sup>

Var. E. 258 N. 6

N. 1/4 P. Bank 7 N. 12<sup>1</sup>/<sub>2</sub> W. 13<sup>1</sup>/<sub>2</sub>Maple 7 S. 34<sup>1</sup>/<sub>2</sub> N. 18ben. Sec. Pine 14 N. 5 E. 9<sup>1</sup>/<sub>2</sub>

Spruce 14 N. 81 E. 43

1/8 h. N. 1/4 Norway Spr. 15 S. 22<sup>1</sup>/<sub>2</sub> W. 9<sup>3</sup>/<sub>4</sub>Do. " W. " Do 14 N. 16<sup>1</sup>/<sub>2</sub> W. 21<sup>1</sup>/<sub>2</sub>1/8 h. N. 1/4 E. (4<sup>1</sup>/<sub>4</sub>) 42.15 Var. N. 26<sup>1</sup>/<sub>2</sub>25<sup>3</sup>/<sub>255</sub>

Dec. 27. 39-9 cont'd. 51.

N. 1/8 on E. line. Pine 12 N. 75<sup>1</sup>/<sub>2</sub> E. 22.Norway Spr. 20 N. 62<sup>1</sup>/<sub>2</sub> W. 14<sup>3</sup>/<sub>4</sub>

1/8 h. S. 1/4 Pine Spr. 30 N. 51 W. 19

Do. S. W. (2<sup>1</sup>/<sub>2</sub>) 40.70 Var. N. 38<sup>1</sup>/<sub>2</sub>N. E. cor. N. (5<sup>1</sup>/<sub>2</sub>) 76.62 Var. S. 31<sup>1</sup>/<sub>2</sub> <sup>Trabunio</sup>

Trabunio h. b. Norway 12 N. 10 E. 6.

Mile. h. 28<sup>1</sup>/<sub>2</sub> 33. Low Birch Spr. Off

New. Dead Pine 22 N. 38 W. 49

Thence E. (5<sup>1</sup>/<sub>2</sub>) 27.20 to a point

5.15 N. of Mile. on S. side of Lake

S. 1/8 on W. line. Balsam E. 84 E. 11<sup>1</sup>/<sub>2</sub>

ben. S. 1/4 Bank 10 N. 56 E. 9

Do. S. W. (6) 20.60 Var. E. 30

N. 1/4 P. 34 Bank 10 S. 31<sup>1</sup>/<sub>2</sub> E. 14<sup>1</sup>/<sub>2</sub>Do 7 N. 41 E. 33<sup>1</sup>/<sub>2</sub>Dec. 6. 38-11 Apr. 14<sup>1</sup>/<sub>2</sub> 1892S. W. cor. N. (6) 39.34 Var. N. 1.91 N. 5<sup>3</sup>/<sub>5</sub>Do. S. (5<sup>1</sup>/<sub>2</sub> 5<sup>0</sup>) 40.08 Var. E. 71 N. 5<sup>3</sup>/<sub>4</sub>N. 1/8 on W. line 7 Sugar 12 N. 61 E. 10<sup>1</sup>/<sub>4</sub>5<sup>0</sup> Maple 12 S. 80 N. 31<sup>1</sup>/<sub>2</sub>

N. 1/4 P. E. (-2) 38.50 Offset - S. 4.00 X

52.

214

Sec. 6, cont'd

X. Angle N. 81° 55' E, Dist. 28.14

Then E. 19.04 (Whole dist. 85.72 Var. N. 2 1/4"

S. W. cor. E. (-2 1/2) 50.35 Var. N. 2 1/2"

S. 1/4 N. (8 1/4)

N. E. side of Lake

Norway 9 N. 57 1/2 E. 5 1/2

Do 11 N. 77 E. 6

N. 1/4 E. (-2) 39.60 to S. W. cor.

M. C. Birch 20 S. 37 1/2 W. 19 1/4

5" Do 9 North 14 1/2

"

√ 67 Sec. 6 36-9, May 3<sup>rd</sup> 1892

E. 1/4 P. N. 77 E. 23.35 ft. to S. W. cor.

5 1/4" of stone in foundation of Ely's house  
18" below the sill.

S. 23 E. 6.2 ft. to S. W. cor.

of stone foundation of Ely's  
wood-shed. 6" below sill

Var. 5 1/4"

53.

At Rhineland

At intersection of S. line of  
Sec. 6. 36-9 with center line  
of Rand St. all Ave. Gray  
Boulder 5 x 8 x 24 with + on top.  
South line Park St. center line  
Randall Ave Gray Boulder  
3 x 6 x 24 with + on top and  
brick bats under it. Center  
corner of bats is point.

214 At Three Lakes 7-38-11.

At intersection of center line  
of Michigan St. & Superior St.  
Bel-draw-bar of freight car.  
Kern of hole in top is corner  
or point.At intersection of center line  
of Superior St. with West line  
prolonged of Ohio St. Bel-Ram  
Karna limestone 4 x 8 x 24  
+ on top.



28, 40-10 contd.

18 ft. 7 in - Intersection is  
1436 West of  $\frac{1}{8}$  corner. At  
the corners I set cedar  
posts, and put along coal  
under and around them.

Sec. 30, 40-11. June 4/92

Comm. at Marley on N. side  
of Lake on the N. line.

Measured West to the sec-  
tion corner. Distance

27.35. Govt-measure 28.34.

Set  $\frac{1}{8}$  cor.  $2\frac{1}{2}$  links of  
N. 6. P. S. Dead Pine  $\frac{1}{6}$

N.  $86\frac{1}{2}$  W.  $30\frac{1}{2}$ . See page 67.

Sec. 31, 37-9 June 14/92

S. E. cor. N. Tr.  $(5\frac{3}{4})$  8.12 73

to 1st Off set. N. 5 Off set N.

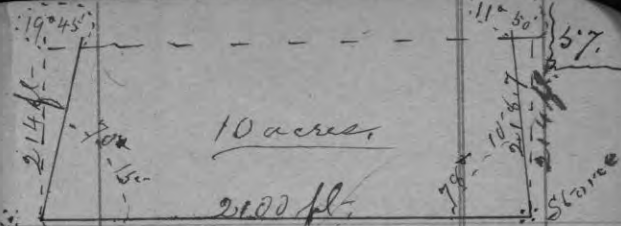
50 lbs. Then N.  $137\frac{1}{3}$  & Off set N.

2.25. Angle  $78^{\circ} 40'$  or N.  $11^{\circ} 20'$  E.

Dist = 11.22  $\frac{1}{2}$ . Then N.  $(5\frac{3}{4})$  9.00

Then E.  $(6^{\circ} 40')$  2.22 Var. S. 84.

Whole Dist = 40.57 N.  $34^{\circ}$



Sec. 20, 31-11 June 20/92  
Sold by Gould to Brown.

Sec. 31, 27-15, June 24/92

S. E. cor. Two old B.P. posts

Bearing to N. E. pt.  $8^{\circ}$  too small

Var.  $3\frac{1}{4}$  Thence W.  $(5\frac{1}{4})$  Al-38.46

Off set N. 50 lbs. Al-118.73 Off set

N. 20 lbs. 141.37 Var. N. E. v.  $4\frac{1}{2}$

S. E. cor. N.  $(5\frac{1}{4})$  141.37 Var. S. 64 N.  $4\frac{1}{2}$

Off. pt. Govt-measure 142.40

Sec. T. 26-14.

E.  $\frac{1}{4}$  P. S. E. P. S. (alt. pt.) pt.

to N.  $(3\frac{1}{2})$  Al-57.20 Off set - N. 30

Al-70.50 Off set - N. 30.

E.  $\frac{1}{4}$  P. N.  $(3\frac{1}{2})$  88.57 Var. E.  $18^{\circ}$  N.  $3^{\circ} 40'$

Miller's corner  $48\frac{1}{2}$  lbs S. E.

Wexland's " 55 " N. E.

S.  $\frac{1}{4}$  P. N.  $(5\frac{1}{4})$  101.46 Var. S.  $39\frac{3}{4}$



## Dec. 18. continued.

pen. Sec. Pine &amp; S. 44 1/4 W. 18 1/4

Norway 12 S. 88 1/4 W. 26 1/2

1/8 bel. W. 1/4 Birch 9 N. 3 W. 31

Maple 12 S. 88 1/2 E. 29 1/4

S. W. cor. N. (1) 42.72 Var. E. 40

S. 1/8 on N. line Aspen stp 10 S. 56 1/2 W. 15 1/2

Do stb 11 S. 85 1/4 E. 17

40 rods S. of above, Kernok. 24 S. 83 3/4 W. 32 3/4

Sugar 10 N. 75 E. 63

N. 1/4 on S. line Pine 14 S. 12 1/2 W. 12 3/4

1/8 bel. S. 1/4 Sugar 9 N. 79 1/4 E. 18 1/4

S. 1/8 on N. line, E. (2) <sup>26.61</sup> 45.38 Var. N. 13. v. (4 1/4)N. 1/8 on S. " N. (2) <sup>20.70</sup> 41.42 " E. 3/4 W.

pen. S. W. 1/4. Sugar 7 S. 57 1/2 W. 10 1/2

40 rods S. of above, Birch 10 S. 51 W. 28.

Sec. 6. 37-12. Sept. 27/92.

Balsam &amp; N. 45 E. 30 P. (N. 1/4 P.)

N. 1/4 P. S. (4 1/2) 77.35 Var. E. 48 v. 3 55

S. 1/4 P. Sugar 18 S. 59 W. 16 3/4

Birch (down) 16 N. 59 E. 15

S. 1/4 P. E. (4) 40.16 Var. S. 98 v. 4 25

## Sec. 6. cont'd

S. E. cor. Lank. 7 N. 12 E. 15

Do 10 S. 71 W. 26

E. 1/4 P. Spruce 12 S. 77 E. 12

Do. N. (5) 41.15 <sup>22.72</sup> to slathey 1. 65S. of Lully 7. on N. & S. 44 <sup>(Ropstam)</sup>

69 lbs. N. of E. 1/4 P. run S. (3) 39.60

Var. E. 2 1/2 v. 2 20

had no field notes till finished.

Sec. 17. 30-11. Oct. 7 1892

S. 1/4 P. N. (5 1/2) 80.07 Var. W. 1.30 v. <sup>35</sup>

Sec. 29. 30-11. Oct. 3 1892

S. 1/4 P. N. (5 1/4) 80.12 Var. N. 71 v. 5 1/4 <sup>40.30 E. 6 1/2</sup>S. W. cor. N. (4) 80.35 Var. E. 1.57 1/2 v. 4 40 <sup>R. 5 1/2</sup>

N. 1/4 P. Did not find any.

Do. New. Elm 18 N. 80 W. 64

Do. E. (5 1/2) <sup>39.50</sup> 79.22 Var. S. 75 v. 3 <sup>3 1/2 R.</sup>

pen. Sec. Sugar 8 N. 69 1/2 W. 40

1/8 bel. S. 1/4 Sugar 12 S. 1/2 W. 37

Do. S. N. (3 1/2) 39.12 Var. N. 31 v. 4 5 1/2

S. 1/8 on N. line. Sugar 12 N. 46 W. 33

Sec. 20, 30-11. Oct. 3<sup>rd</sup> 92

S. E. cor. N. (5) 40.08 Var. S. E. N. 5<sup>1</sup>/<sub>4</sub>

S. 1/4 P. N. (5<sup>1</sup>/<sub>4</sub>) 40.58 R. 3<sup>00</sup>  
80.26 Var. 74 N. 5<sup>1</sup>/<sub>4</sub>

E. 1/4 P. N. (5<sup>1</sup>/<sub>4</sub>) 40.08 R. 4<sup>1</sup>/<sub>2</sub>  
77.60 Var. N. 48 N. 4<sup>0</sup> 55'

Rem. Sec. Birch 10 S. 88<sup>1</sup>/<sub>2</sub> E. 6<sup>1</sup>/<sub>2</sub>  
Do 12 N. 70<sup>1</sup>/<sub>2</sub> W. 14

1/8 bel. S. 1/4<sup>2</sup> Venek 12 S. 89 E. 23

Do. do. E. (5) 40.09 Var. N. 31 N. 5<sup>0</sup>

1/8 bel. N. 1/4 Ang. 6 S. 71 E. 26.

Do. do. S. (5<sup>1</sup>/<sub>2</sub>) 40.31 Var. N. 20 N. 5<sup>3</sup> 50'

E. 1/8 on S. line Elm 8 N. 46 W. 20

Aug. 24 S. 55<sup>1</sup>/<sub>2</sub> E. 9<sup>1</sup>/<sub>2</sub>

Rem. S. E. 1/4 Venek. 16 N. 2<sup>1</sup>/<sub>2</sub> E. 5-

259 Sec. 25, 39-10. Oct. 12<sup>th</sup> 1892

S. E. cor. Sal-ly S. E. tree Course  
and distance) Var. 5<sup>0</sup> and course  
to N. E. tree, Boulder (center) S. 12 E. 6<sup>1</sup>/<sub>2</sub>

Boulder N. 6<sup>1</sup>/<sub>2</sub> E. 14<sup>1</sup>/<sub>2</sub>

S. E. cor. N. (5<sup>1</sup>/<sub>2</sub>) 40.21 Var. N. 153 N. 5<sup>1</sup>/<sub>2</sub>

S. 1/4 P. N. (5) to Lake.

Do E. (5) 1.50 Angle N. 14<sup>0</sup> 35'

Distance 5.77

259 Sec. 25, cont.

S. 1/4 P. N. (5) 76.16 Var. E. 7.00 N. 25'

E. 1/4 P. N. (-6<sup>0</sup>) 30.00 to N. + S. 1/4 line

Sec. 28, 31-11 Oct. 17<sup>th</sup> 1892

N. 1/4 P. E. (5<sup>1</sup>/<sub>2</sub>) 20.47<sup>1</sup>/<sub>2</sub> Nail corner

Then E. " 20.46 Var. N. 1<sup>1</sup>/<sub>2</sub> N.

Rem. Sec. S. (2<sup>1</sup>/<sub>4</sub>) 40.28 Var. E. 73<sup>1</sup>/<sub>2</sub> N. 2<sup>0</sup>

S. 1/4 P. E. (4<sup>1</sup>/<sub>4</sub>) 40.69 Var. N. 30 N. 4<sup>1</sup>/<sub>2</sub>

S. E. cor. N. (3<sup>1</sup>/<sub>4</sub>) 40.99 Var. N. 93<sup>1</sup>/<sub>2</sub> N. 3<sup>0</sup>

Do. Birch stub S. 64 E. instead  
of N. 64 E. Sugar flying down

S. 1/4 P. N. (4<sup>3</sup>/<sub>4</sub>) 40.41 Var. N. 2<sup>1</sup>/<sub>2</sub> N. 23'

S. W. cor. N. (2) 40.23 Var. E. 29 N. 2<sup>1</sup>/<sub>4</sub>

S. 1/8 on N. line Venek 6 S. 82<sup>1</sup>/<sub>2</sub> E. 4<sup>1</sup>/<sub>3</sub>

1/8 bel. S. 1/4<sup>2</sup> Birch 12 S. 17<sup>1</sup>/<sub>2</sub> E. 52

Rem. Sec. E. 1) 40.24 Var. S. 3. N. 4<sup>0</sup> 50'

S. 1/8 on E. line Venek. 15 S. 7 W. 17<sup>1</sup>/<sub>2</sub>

Do. do. N. (4<sup>1</sup>/<sub>4</sub>) 40.45 Var. S. 3<sup>1</sup>/<sub>2</sub> N. 4<sup>1</sup>/<sub>4</sub>

1/8 bel. S. 1/4<sup>2</sup> Birch 12 S. 17<sup>1</sup>/<sub>2</sub> E. 52

Do. do. N. (4<sup>3</sup>/<sub>4</sub>) 40.62 Var. N. 9 N. 5<sup>0</sup> 5'

1/8 bel. N. 1/4<sup>2</sup> S. (1<sup>1</sup>/<sub>2</sub>) 40.24<sup>1</sup>/<sub>2</sub> Var. N. 29 N. 1<sup>1</sup>/<sub>2</sub>

N. E. cor. Ings Pine stub 48 N. 48 E. 7<sup>1</sup>/<sub>2</sub>



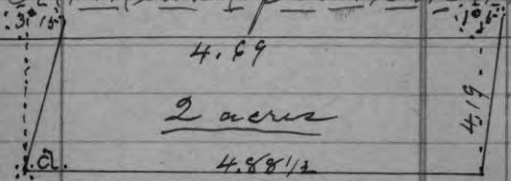
Dec. 28. cont.

(11 3/4)

N. E. cor. Aug 2. (1 1/2) 40, 65 1/2 Var. N. 20 1/2

Gen. S. 1/4, Sugar 10 N. 83 E. 24

" S. E. " " " " 30 N. 58 1/2 E. 42 1/2



a. represents the intersection  
of E. line of Superior St. with  
N. line of 1/4 line road thro. 32, 31-1)

Dec. 30. 40-11 Oct. 25. 1892

N. W. cor. S. (5) 53.70 to M. k. on the  
S. side of the bay. Var. N. 2.48

This line is 3.92 short.

First 80 rods is 1.45 short.

1/4 P. 2.90 "

Al-20. chs S. of N. W. cor.

E. (8° 10') 28.17 N. 8 1/2°

N. W. cor. S. (5) 42.50 Then angle to

M. k. on S. side bay. S. 12 1/2 E. 2. 11. 18 3/5

Dec. 30. cont.

From M. k. on N. side of Lake to  
N. W. cor. 28.32 (uncalled bent and run)  
M. k. on N. side Lake S. (8) 18.82 Var. N. 18.

See Page 56.

Dec. 13 40-8 Nov. 2 1892

S. 1/4 P. N. (3 1/2) 11.50 Offset - E. 5.00

Then N. 17.00 Then N. 4.00 Then N. 1.50

S. 1/4 P. N. (3 1/2) 77.20 Var. E. 6° 43' 40"

N. + S. 1/4 line. E. (5° 20') on random

37.98 Var. N. 80 N. 53 1/4°

E. 1/4 P. (5) 37.38 Var. N. 2, 35° N. 4° 50'

1/8 between N. 1/4 E. (5 1/4) 39.08 Var. N. 71° 53'

N. + S. 1/4 line. N. on random 40.00

Offset at Lake S. 7.00 Var. S. of M. k. 193

Dec. 20. 38-7 Nov. 10/92.

N. 1/4 P. N. (5° 50') 39.40 Var. E. 2 1/2 N. 4°

S. S. (4) 29.00 to Lake Offset

E. 2.50 Angle S. 14° 20' N. 2 1/2°

9.78 + 8 hrs. Var. N. 41 N. 3° 35'

Whole distance 39.66

S. 1/2 on N. line. In 9. E. S. 41 3/4 E. 17.

Dec. 20, cont.

W. 1/4 P. Birch str. N.  $33\frac{1}{2}$  E. 7<sup>0</sup>  
 Do. Do N. 86 W. 10<sup>0</sup>

N. 1/4 P. E. (4) 81.49 Var. S. 20 N.  $3\frac{1}{4}$ <sup>0</sup>

N. W. cor. E. (4) 39.96 Var. S. 28 N.  $3^{\circ}40'$

1/8 bel. W. 1/4 Sugar S.  $19\frac{1}{2}$  E. 16

Do. Do. N. (4  $\frac{3}{4}$ ) 39.47 Var. W. 2<sup>0</sup>  $4^{\circ}40'$

W. 1/8 on N. line Pine 12 N. 40 E.  $13\frac{1}{2}$

pen. 1/2 W. 1/4 Pine 12 S.  $9\frac{3}{4}$  W. 34

N. 1/8 on N. line E. (4) 40.18 Var. S.  $25^{\circ}14'$

1/8 bel. W. 1/4 S. (4  $\frac{3}{4}$ ) 39.50<sup>40</sup> N. E.  $3^{\circ}$

pen. S. W. 1/4 W. (4) 20.39 Var. S. 14 N.  $5^{\circ}30'$

166 Dec. 18. 38-7 Nov. 14/92

S. E. cor. N. (5  $\frac{1}{4}$ ) 39.86 Var. W. 17 N.  $6^{\circ}25'$

E. 1/4 P. N. (5  $\frac{1}{4}$ ) 39.96 " "  $5^{\circ}5\frac{1}{2}$  N.  $4^{\circ}35'$

N. E. cor. E. (4  $\frac{1}{2}$ ) 17.02 Var. N. 24 N.  $5^{\circ}34'$

Mer. E. (5  $\frac{1}{4}$ ) 39.33 Var. S. 1. 20 N. 7

166 Dec. 17. 38-7

N. 1/4 P. S. (-1<sup>0</sup>) 81.30 Var. W. 2. 57 (-3 $\frac{1}{2}$ )  
<sup>+1<sup>0</sup> 48 41. 72</sup>

W. 1/4 P. E. (4  $\frac{1}{2}$ ) 58.58 to Pond, Offed S.

1. 55. Angle N. 77 E. Lid = 6.71 + 16.55

N. 1/4 P. E. (4  $\frac{1}{2}$ ) 81.87 Var. N. 1. 06 N.  $4\frac{1}{2}$ <sup>10</sup>

Dec. 17. cont

W. 1/4 P. W. (3  $\frac{1}{2}$ ) 79.95 Var. S. 34 N.  $3^{\circ}$

pen. 17. Maple 12 S. 40 E. 36

Birch 13 S. 13 W. 38

1/8 bel. W. 1/4 Pine 15 S.  $63\frac{1}{2}$  E.  $20\frac{1}{2}$

Do. Do S. (2  $\frac{1}{2}$ ) 39.66 Var. E.  $1\frac{1}{2}$  N.  $1^{\circ}34'$

N. 1/8 on N. line Pine 12 N. 57 W.  $16\frac{1}{2}$

Do. Do. E. (5  $\frac{1}{4}$ ) 46.87 Var. S. 43 N.  $6^{\circ}34'$

1/8 bel. W. 1/4 Junk. N.  $5\frac{1}{4}$  — 16

" " W. " N. (2) 30.00 to know of drill.

Del. flag on Lake Var. E. 13 lbs

Del. pen. of 1/4 on line pen.

Mer. 9.00 S. of N. 1/4 P.

Pine 12 N.  $75\frac{1}{2}$  W.  $31\frac{3}{4}$

pen. S. W. 1/4 W. (4) 21.13 Var. N. 2 N.  $3^{\circ}25'$

S. 1/8 on N. line. Inked. stake in mind of all.

N. W. cor. N. (5  $\frac{1}{2}$ ) 35.00 + bell - at.  $5^{\circ}$

163 Dec. 8. Mer. North of S. 1/4 P.

N. (6) 7.50, E. 13.50, N. 1.50, E. 1.00

N. 42  $\frac{3}{4}$  E. 7.47 Total Easting 19.57

Mer. 2.00 N. of S. 1/4 P.

Norway 20 N. 5-5 E.  $11\frac{1}{2}$

Sec. 4, 38-7 Nov, 22/1892.

S. 1/4 P. E. (5) 39.08 Var. N. 73 N. 6° 5'

S. E. cor. N. (4) 20 20.00 + left - il.

S. 1/4 P. N. (5) 32.56 Var. S. 20 N. 10'

Do N. (3 3/4) 30.00 + left - il.

Dec. 35-38-7 Nov. 24/92

Rem. Dec. E. (4 1/2) 39.97 N. S. 18 N. 3° 35'

1/8 bel. E. 1/4 mhd. badan patah in open swp

S. 1/4 P. E. (4 1/2) 40.04 Var. S. 20 1/2 N. 4'

E. 1/8 on S line Pine - S. 29 3/4 E. 21.

Do. Do N. (5 1/2) 39.63 Var. - 22 N. 3° 5'

1/8 bel. N. 1/4 Spruce & N. 7 1/2 E. 7

Do. Do. E. (5 1/2) 40.15 Var. S. 10 N. 7 1/4

Do. Do. N. (5 1/4) to Lake.

Sec. 12. 36-7 Nov. 29/92.

E. 1/4 P. N. (4 1/2) 40.00 Var. E. 1 1/2 N. 4'

S. E. cor. N. (3 1/2) 23.00 to Lake.

Offset S. 5:50, Angle N. 67 1/2 N.

Dist. 13.28 Then N. 3.22

Var. S. 1.73 N. 2 3/4

E. 1/4 P. N. (3) 78.28 Var. S. 1.97 N. 3 1/2

S. 1/4 P. N. (4) 79.38 Var. N. 78. N. 4'

Sec. 12, cont'd

N. 1/4 P. E. (2) 38.15 Var. N. 66 N. 2 1/4'

E. 1/8 on N line Pemb. 7 S. 22 N. 13 1/2

Rem. Dec. Conway 20 N. 33 1/2 E. 28 3/4

N. 5' Sugar 7 S. 50 N. 21

1/8 bel. E. 1/4 Sugar 12 N. 10 1/2 N. 15'

Do. Do. N. (4) 40.00 Var. E. 17 1/2 N. 4° 5'

S. E. cor. N. (3 1/2) 39.50 Var. S. 1.73 N. 2 3/4

E. 1/8 on S line Pine 24 S. 72 E. 24

Do. Do. N. (3 3/4) 20.00 and left - il.

S. 1/8 on E line Pine 16 N. 42 1/2 E. 17 1/2

Dec. 17, 36-8. Dec. 3/92

S. 1/4 P. E. (4) 36.5-9 Var. S. 16 N. 3° 50'

E. 1/8 on S line Pine 13 N. 84 E. 9 1/4

Do. Do. N. (11 1/4) 41.90 Var. N. 9 N. 11° 40'

Foot - 31.50 Very irregular 36.59.

Dec. 19, 38-9 Dec. 6/92

S. 1/4 P. N. (5) 79.60 Var. N. 1.37 1/2 N. 5° 0'

N. 1/4 P. N. (4 1/2) 41.89 Var. N. 1.32 N. 4 1/2

N. 1/4 P. E. (5 1/2) 41.94 5° 35'

E. 1/4 P. S. (5) 38.46 Var. N. 75 N. 4° 25'

1/8 bel. S. 1/4 Pemb. 7 N. 87 E. 14 1/2

184

Dec. 7. cont<sup>d</sup>

ben. Dec. Pine 13 N. 78 W. 16 1/2

5<sup>th</sup> Shank 10 N. 4 E. 12 3/4

1/8 bel. S. 1/4 E. (8 1/2) 44.60 Var. N. 2 1/2 E. 5

S. 1/8 on E. line Birch 11 N. 24 1/4 E. 35

1/8 bel. N. 1/4 Shank 6 S. 4 E. 23 1/2

Do. Do. N. (3 1/4) 39.18 Var. E. 18 1/2

N. 1/8 on N. line Birch 13 N. 29 1/4 W. 10

ben. N. 1/4 E. (6 3/4) 20.96 Var. N. 2 1/2

1/8 bel. N. 1/4 Pine str. 15 N. 35 E. 1 1/2

ben. Dec. E. (5 5/6) 43.80 Var. N. 4 N. 7 1/4

S. 1/4 P. W. (6) 40.61 Var. S. 1 1/2 N. 5 35

N. 1/8 on S. line Cedar 7 N. 29 1/2 E. 17 1/2

Do. Do. N. (5) 40.17 Var. E. 1 1/2 N. 4 1/2

ben. N. 1/4. Cedar 10 S. 6 3/8 N. 13

Do. N. (6 4/10) 21. N. 6 3/4

Dec. 15. 38-9 Dec. 12/92

N. W. cor. S. (5 1/2) 38.10 Var. N. 18 N. 35

N. 1/4 P. E. (5) 43.62 R. 5<sup>th</sup>N. 1/4 P. S. (5 1/2) 38.97 5<sup>th</sup> 35<sup>th</sup>

4.70 Var. S. 17.

186

Dec. 15. cont<sup>d</sup>.

ben. Dec. Shank 13 N. 11 1/2 W. 5 1/2

Do. 12. N. 84 1/4 W. 18

1/8 bel. N. 1/4 Birch 11 N. 3 E. W. 11 1/2

Do. Do. N. (5 2/3) 42.47 Var. N. 29

N. 1/8 on E. line Shank 8 S. 88 W. 27.

Dec. 26. 38-9 Dec. 15 1892

N. 1/4 P. E. (6 1/2) 81.66 Var. N. 92 N. 6 35

E. 1/4 P. N. (5) 39.15 - Var. N. 1.2 1/2 N. 6 10

N. 1/4 P. S. (4) 79.26 Var. N. 15 1/2 N. 4

Ink. E. of S. 1/4 P. W. (5) 15.40 Soil. d. 14 5 1/2

ben. Dec. Balsam 8 N. 74 1/2 E. 15

5<sup>th</sup> Do. 8 S. 49 1/2 W. 19 1/2

1/8 bel. N. 1/4 Maple 9 N. 2 1/2 E. 23 1/4

Do. Do. E. (4 3/4) 41.21 Var. S. 15 1/2 (5)

N. 1/8 on E. line Pine 20 S. 70 E. 21

N. 1/4 P. N. (4 1/2) 75.62 Var. E. 1.6 E. N. 4 1/2

E. 1/4 P. 23. about - 30 rods West

19<sup>th</sup> of E. shore of Leaf-Lake

ben. Dec. Shank 11 N. 77 E. 19 3/4

23. 5<sup>th</sup> Do 12 S. 31 W. 20

1/8 bel. N. 1/4 Birch 18 N. 9 1/2 W. 35 1/2

1892

Dec. 23. cont.

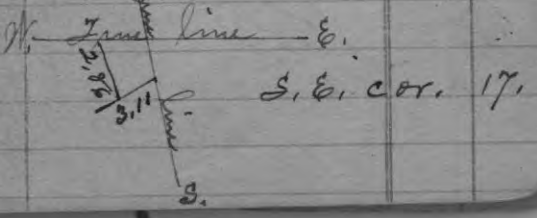
1/8 bed. N. 1/4 E. (6 1/4) to the Lake (10, 00)  
 E. 1/8 on S. line N. (6 1/4) 11.30 to the Lake  
 S. S. Break 9 S. 8 1/2 W. 11 1/2  
 S. 1/8 on N. line E. (7) 41.25 Var. N. 1. N. 7  
 1/8 beds S. 1/4 E. 7 N. 1 1/2 W. 7  
 1/8 bed. W. 1/4 E. 16 S. 11 W. 13 1/2  
 S. 1/4 P. E. (4 1/2) 41.43 Var. N. 16 N. 4 3/4  
 Sec. S. W. 1/4 N. (5) 19.08 Var. E. 2. N. 5  
 S. E. cor. N. (6 3/4) 11.00 to Lakes  
 A lake 1/2 E. + W. and 3/4 mile N. 1/3  
 in E. 1/2 S. 3. red-noted by Govt.

Dec. 19. 38-9 Dec. 22/92

S. E. cor. N. (5) about - 150 chains  
 moved this cor. S. 14 + W. 14 lks  
 S. E. cor. W. (5) 40.90 Var. N. 24 7/8 S. 5 1/2  
 E. 1/8 on S. line Fank, 12 N. 8 W. 19  
 E. 1/8 on S. line - 35  
 N. E. cor. 30. S. (5) 79.74 Var. E. 80 N. 5  
 E. 1/4 P. Fank 6 S. 83 1/2 W. 13  
 to 6 N. 86 E. 50 1/2

Dec 8. 17. 19 + 30 cont

E. 1/4 P. 30. N. (7) 96.98 Var. S. 118 N. 8 0'  
 N. E. cor. 30. N. (5) 73.70 Var. N. 112 N. 5 1/2  
 S. E. cor. 8. N. (5) 41.24 Var. N. 28 N. 4 3/4  
 S. 1/4 P. 8 W. (5 1/4) 41.47 Var. S. 56 N. 5 2/2  
 N. N. cor. 17. S. (5) 40.10 Var. N. 84 N. 5 3/5  
 W. 1/4 P. S. (6 1/2) 37.30 Var. E. 8 1/2 N. 6  
 W. 1/8 on S. line 8. Sugar 10 S. 15 W. 16 1/4  
 S. 1/4 P. 19. N. (5) one mile N. half  
 N. N. cor. 19. E. (6) 41.83 (4 5/5)  
 W. 1/4 P. 17. E. (6) 83.54 Var. S. 36 N. 4 2/2  
 S. E. cor. 8. S. (5) 150 chs. then E.  
 (5 1/2) 12.82 Var. S. 36. N. 5 10'  
 S. E. cor. 8. S. (5) 149.64 Var. W. 12.82 N. 5 10'  
 S. S. S. (5) 75.10 Var. W. 3.30 N. 5 1/4  
 S. E. cor. 17. Fank 6 N. 6 1/2 E. 14 1/2  
 5- Spruce 2 1/2 South 19 1/2



Dec. 17. cont.

S.W. cor. Norway 14 N, 17 1/2 E, 13 3/4

Pine 16 S, 26 E, 22

Dec. 33, 37 - 8 Jan. 10, 193

S.E. cor. N. (3 3/4) 81.00 Var. N. 27 1/2 N. 23 1/4

E. 1/4 P. Norway sp. 8 N, 10 1/2 W, 25

5<sup>th</sup> Pine " 13 N, 85 E, 24Do. W. (3 1/2) <sup>40.71</sup> 85.00 <sup>10-35</sup> Then S. (10-35)

5.60 Var. E. 1.14 N. 10-20

N. 1/4 P. S. (4) 78.00 N. 4-25 Then

W. (4-25) 5.41 Var. S. 4 lbs. N. 1 1/4

E. side Lake Mills, W. (1 1/4) <sup>2.80</sup> 20.80

Var. N. 1 1/2 N. 14

hemlock W. Pine 12 S, 46 E, 16

5<sup>th</sup> Do 12 N, 30 1/2 W, 17 1/2

S. E. cor. W. (3) 37.03 Var. N. 50 N. 1 1/4

Mills, on Norway 10 N, 20 W, 25 1/4

N. side Lake Spruce 6 N, 40 E, 27

Dec. 13. 21 N. R. 1 W. Jan. 18/93

S.W. cor. N. (6 1/4) 40.22 Var. E. 3 1/2 N. 5 1/4

N. 1/4 P. N. (6 1/4) 40.18 Var. W. 11 1/2 N. 6

Dec. 15. 21 - 1 W. cont.

N. 1/4 P. Offset - E. 3 1/2 lbs.

Then N. (6 1/4) 20.14 1/2 Var. E. 3 1/2 lbs

At 23.00 Offset - E. 2.0 lbs. At

40.18 Var. E. 1.5. (3 1/2 + 20 - 12 = 11 1/2

1/8 bel - S. 1/4 (Said to be Lloyd's)

W. Pine 10 N, 63 W, 21

Do 12 S, 23 E, 24 1/2 (8<sup>th</sup>)

1/8 bel - S. 1/4 W. (8-40) 40.90 Var. - 2 1/2

Do, Do. N. (9) measured 20.30 not run

hemlock Pine sp 12 N, 32 E, 4 1/2

5<sup>th</sup> Dead Pine 12 N, 82 W, 10 1/2

Do, Do. W. (9 1/4) 41.10 Var. S. 1 1/2 N. 8 1/2

S. 1/8 on W. Pine Lamps 8. S. 14 1/4 W, 69 3/3

Dec. 4. 38 - 7 Jan. 24/93.

S.E. cor. N. (4-20) 88.24 Var. W. 1.20 N. 3

Did not find E. 1/4 P. or Mills.

Ran to Mills, on N. side of lake

E. 1/4 P. W. (3 1/2) 39.08 Var. N. 86 N. 4 1/2

S. 1/4 P. N. (3 3/4) 39.74 Var. N. 73 N. 5-10'

hem. Dec. Birch 12 S, 45-3/4 E. 23

Sugar 10 S, 22 W. 14 1/2

76. <sup>162</sup> Sec. 4, cont'd.

1/8 bel. S. 1/4 R. Oak 12 S. 7 1/2 N. 7.

Do. Do. E. (3) 39.14 Var. S. 15 N. 3° 50'

S. 1/8 on E. line Norway 26 S. 50 3/4 N. 27.

pen. S. E. 1/4 N. (3 3/4) 24.70 to Lake.

M. S. W. Pine 22 S. 64 N. 10.

pen. sec. W. C. 114.15 to Lake.

M. S. W. Pine 12 N. 73 N. 12.

✓ <sup>163</sup> Sec. 8. 38-7 Jan. 26" 1893

S. 1/4 P. N. (6) 79.08 Var. E. 10.80 N. 4 1/4

N. 1/4 P. B. Oak 12 S. 55 1/2 E. 16

N. 1/4 P. W. (4 1/4) 40.38 Var. N. 100 N. 2

N. W. cor. S. (4) 35.00. Offset N. 2.00

Angle S. 15° 50' E. Dist. 7.85

Whole distance 42.05

S. W. cor. N. 38.00 to same point

on the ice.

Line 6 lbs. apart at termini.

Hand of S. 1/2 is E. of S. end of N. 1/2

N. 1/4 P. E. (3) 45.46 Var. S. 1.29 N. 5° 10'

1/8 bel. N. 1/4 W. bank. 10 N. 4 E. 48 1/2

Do. Do. S. (6) 20.00 into Lake.

✓ <sup>163</sup> Sec. 8, cont'd.

1/8 bel. S. 1/4 W. (6) across bog back to bay.

N. 1/8 on W. line Birch 13 N. 62 N. 10

Do. Do. E. (3) 36 20.55 to Lake

M. S. W. bank 18 N. 81 N. 30

N. 1/8 on N. line Pine 7 N. 55 E. 5 lbs

Do. Do. S. (6 1/4) to Lake.

✓ <sup>187</sup> Dec 17 38-9 Jan. 31" 1903.

N. 1/4 P. S. (6) 76.98 Var. N. 1.21 N. 5° 10'

E. 1/4 P. Spruce 4 S. 80 3/4 N. 12

5<sup>th</sup> Fir 8 N. 56 W. 27 3/4

S. E. cor. W. (6) 85.20 Var. N. 84 N. 6°

S. 1/8 on W. line Lank. 16 N. 89 N. 16 1/2

pen. sec. Spruce 4 S. 17 E. 14

Pine 5 N. 19 E. 18 1/2

1/8 bel. N. 1/4 Pine 12 S. 11 1/2 E. 20 1/2

Do. Do. N. (6) 41.54 Var. S. 2 1/4 N. 5 1/2

S. 1/4 P. Spruce 4 S. 19 1/4 E. 20

5<sup>th</sup> Do. 2 S. 45 1/2 N. 35

N. 1/8 on N. line Maple 6 N. 77 1/2 E. 2 1/4

1/8 bel. N. 1/4 E. (5 1/2) 20.60 to stake.

1/8 bel. E. 1/4 Pine 32 N. 36 N. 17.

## Dec. 17. cont.

$\frac{1}{8}$  bel.  $E \frac{1}{4} S (7)$  37.32 Var. W.  $8 \frac{1}{2} N, 6 \frac{1}{2}$

$E \frac{1}{8}$  on S. line Lunk. 7 N.  $82 \frac{1}{2} E. 21 \frac{1}{2}$

$\frac{1}{8}$  bel.  $E \frac{1}{4} N (7-5)$  19.00 to stake.

$S \frac{1}{4} P. S. (10)$  18.60 Then  $E (5 \frac{3}{4})$  15.00

$N \frac{1}{8}$  on S. line Pine 6 N. 63 E.  $34 \frac{1}{4}$

Do, Do. (542) 18.65 Then W.

( $6^{\circ} 20'$ ) 21.17 Var. S.  $8 \frac{1}{2} N. 6^{\circ} 50'$

$E \frac{1}{4} P. 19$  Lunk. 13 N.  $32 \frac{1}{2} N. 16$

$\frac{1}{8}$  bel.  $S. 11 \frac{1}{2} E. 6$

$N \frac{1}{4} P. 30, S. (5)$  77.20 Var.  $E, 7, 38 N. 4 \frac{3}{4}$

$S. E. cor. W. (7)$  97.50 N.  $6^{\circ} 35'$  Then

$N. 3.60$  Var. W. 33.

$S. W. cor. 30, N. (5 \frac{1}{2})$  62.83 Var. W. 1.60

$N \frac{1}{4} P. 30, Spruce 2 \frac{1}{2} N. 89 \frac{1}{2} E. 41 \frac{1}{2}$

Do 4 S.  $76 \frac{1}{2} W. 20$

$S \frac{1}{4} P. 30, bedm 8 N. 71 N. 10$

Do 12 S.  $43 \frac{1}{4} W. 26$

Open 30. / Dan Lake

Pine 30 N.  $89 \frac{1}{4} E. 276$

$\frac{1}{8}$  bel.  $E \frac{1}{4} Pine 7 S. 89 \frac{1}{4} E. 18.$

Do S. ( $1 \frac{3}{4}$ ) 19.70 & left - it.

## Dec. 20, 38-9 cont.

$\frac{1}{8}$  bel.  $E \frac{1}{4} N. (1 \frac{3}{4})$  39.18 Var. E.  $23 N. 10 \frac{1}{2}$

$N \frac{1}{8}$  on E. line Pine 13 South  $1 \frac{1}{2}$  lks.

Do, Do. N. ( $7^{\circ} 20'$ ) 10.00 (thro. the pine

Dec. 19. 38-9 Feb. 13<sup>u</sup>/93

$E \frac{1}{8}$  on S. line N. ( $14 \frac{1}{4}$ ) 38.00 to stake

$E \frac{1}{4} P. N. (67)$  21.00 to stake.

Dec. 18. 38-9 Feb. 14<sup>u</sup>/1893.

$S \frac{1}{4} P. N. (4 \frac{1}{2})$  79.71 Var. E.  $68 N. 4^{\circ} 10'$

$E \frac{1}{4} P. N. (5 \frac{1}{4})$  81.16 Var. S.  $12 N. 4 \frac{3}{4}$

Open Dec. Pine 20 S. 21 N.  $26 \frac{3}{4}$

Lunk, 9 N. 16 N. 10

$\frac{1}{8}$  bel.  $S \frac{1}{4} bedm 12 N. 88 \frac{1}{2} W. 8 \frac{1}{2}$

Do, Do.  $E. (5 \frac{1}{4})$  20.44 Var. N.  $2 N. 4 \frac{1}{4}$

$\frac{1}{8}$  bel.  $E \frac{1}{4} Lunk 11 N. 3 E. 17 \frac{3}{4} N. 7 \frac{1}{2}$

Do, Do. N. ( $4 \frac{1}{4}$ ) 39.68 Var. W.  $42 \frac{1}{2}$

$N \frac{1}{4} P. E. (4 \frac{1}{2})$  41.20 Var. N.  $15 \frac{1}{2} N. 4^{\circ}$

$E \frac{1}{8}$  on N. line Lunk 20 S.  $40 \frac{3}{4} N. 29$

$\frac{1}{8}$  bel.  $E \frac{1}{4} S. (4 \frac{1}{2})$  39.68 Var. W.  $33 \frac{1}{2}$

$E \frac{1}{8}$  on S. line Lunk 5 N.  $59 \frac{1}{4} E. 14$

$N \frac{1}{8}$  " " " N. ( $4 \frac{1}{4}$ ) 39.70 Var. W.  $23 N. 4 \frac{1}{4}$

$\frac{1}{8}$  bel.  $N \frac{1}{4} Lunk 8 N. 16 \frac{1}{2} W. 12 \frac{1}{2}$





82,

Sec. 34, cont<sup>d</sup>

(23) 700ft. to a point 670ft

N. of E. 1/8 line. Angle at S. W.  
corner Lots platted 89° 40'At 700ft. S. of starting point  
run S. W. (2 1/2) 510ft. to R.R.  
and set iron rod 3ft. long.E. 1/8 on N. line N. on Sec. line 560ft.  
to R.R. + set iron rod 3ft. longSec. 35, 39-6 June 7<sup>th</sup> 1893

S. E. cor. N. (6) 39.81 Var. S. 7 N. 4 1/4

Do. N. (6) 39.00 N. 5° 5' then W.

(5° 5') 6.49 1/2 Var. S. 33 N. 5 1/2

E. 1/4 P. W. (4 1/2) 75.31 Var. N. 1.36 N. 2° 5'

S. 1/4 P. N. (6) 79.50 N. 5° then W. (5)

3.87 Var. N. 8 lbs.

Ken. Sec. Norway 24 N. 63 W. 24 1/2

5 Pine 16 S. 7 W. 17

1/8 bed: S. 1/4 Pine stp 26 S. 20 1/2 W. 17

E. 1/8 on E. line Aspen 5 N. 1 1/2 E. 8 1/2

Do. Do. N. (10 1/2) 39.60 Var. W. 17 N. 11° 25'

S. 1/8 on E. line V. emb. 10 S. 28 1/4 W. 15 1/2

83.

Sec. 35, cont<sup>d</sup>

S. 1/8 on E. line N. (5) 38.05 Var. S. 10 1/2 N. 4 1/2

Ken. S. E. 1/4. Aspen 5 N. 60 1/2 E. 9.

S. 1/8 on E. line S. (13) to overflow.

Sec. 38 - June 12/93

N. 1/4 P. E. (5) 50.50 Offset - S. 75-

" " 57.00 " " 25-

" " 59.50 " " 50

N. 1/4 P. E. (5) 79.96 (Var. S. 17 1/4 N. 3° 5' -1.50)

Do. N. (5) 32.23 " E. 87

Do S. (5) 39.70 Var. W. 32 N. 5°

S. E. cor. 2 W. (4) 32.63 to S. E. 3/4 c. tree

Var. 1 1/2 lbs. N. of it = 13 lbs S. of line

S. 1/8 on E. line 2. Norway 20 S. 24 1/2 W. E. 32

Do. Do. N. (3) to swamp.

N. 1/4 P. 1. N. (5) 29.50 to overflow. Angle

to corner 17° 40'. Offset - W. into line 87 lbs

Ken. Sec. Norway 8 S. 60 1/2 E. 22 1/2

5 Pine 7 N. 14 W. 9 1/2

Do S. (4 1/2) 39.76 Var. E. 13 N. 5.

1/8 bed: S. 1/4 Oak 10 West - 7 1/2

Do. Do W. (4 1/4) 39.71 Var. N. 16 N. 4° 10'

84, <sup>160</sup>  
 Sec. 1. cont.

pen S. N. 1/4 Pine 7 N. 37 E. 3.

Do. N. (5) 19.89 N. E. - N. 5'

1/8 sec. N. 1/4 male 7 S. 10 W. 22.

<sup>161</sup>  
 Sec. 1, 38-7, June 15<sup>th</sup> 1893

N. 1/4 P. E. (4) 20.02 Var. N. 11 N. 3<sup>o</sup> 40'

Lloyd 1/8 S. (3 3/4) 13.91 Var. N. 9 N. 3<sup>o</sup> 35'

" 1/8 N. (3<sup>o</sup> 20') 19.75 to Lake Var. N. 8.

Sec. 1, 22-15 June 20/93

S. N. cor. E. on line of Eastern ex-  
 tension of Beacon St. <sup>1297.85-</sup> 2621.5 ft.

Var. northward 24.4 ft. (meaning on the <sup>line</sup> 1/4  
 Stephens' M. l. on N. side of Wolf

River on N. + S. 1/4 line N. (9 1/2) 26.43

chains. Var. N. 8 1/2 lbs. From

S. 3/4 mile south across River. Off

rel. N. 2.50 Angle N. 2 3/4 E. Dist.

6.03 1/2 chs. Then S. 8.05 1/2 chs.

Var. E. 0 1/2 lbs.

Stephens called var. N. 26.38

S. of center + 14.07 N. of 1/4 P.

Sec. 32, 31-11, June 27/93

pen Dec. N. (3 1/2) 7.50 to a cedar stake.

Do. Do. S. (3<sup>o</sup> 10') 20.00 " " " "

Thence N. (3) 7.50 " " " "

" N. 20.00 " " " "

Sec. 17, 31-11 June 28<sup>th</sup> 1893

S. E. cor. N. <sup>+27<sup>o</sup> 42<sup>o</sup> 92<sup>o</sup></sup> (5) 90.42 (Var. N. 72 N. 10<sup>o</sup> 40'

S. 1/4 P. Sugar 12 N. 4 E. 29/4

5<sup>o</sup> Do. 9 S. 79 W. 35-

+1<sup>o</sup> 20' 37.18  
 Do. N. (4) 81.15 Var. E. 1.90 N. 3<sup>o</sup> 55'

E. 1/4 P. N. (1 3/4) <sup>42.75</sup> 89.45 Var. N. 5 1/2 N. 11/4

N. 1/4 P. E. <sup>+2<sup>o</sup> 6'</sup> (4<sup>o</sup> 40') 40.19 Var. S. 1.48 N. 5<sup>o</sup>

E. 1/8 on N. line Elm 9 N. 38 1/4 W. 21 1/4

Do. Do S. (6) <sup>+1<sup>o</sup> 35'</sup> 42.28 Var. N. 1.04 3/4

N. E. cor. from Pine St. 30 N. 5 1/2 E. 89 1/2

pen Dec. Pine 11 S. 14 1/4 E. 52 3/4

5<sup>o</sup> male 14 S. 24 1/4 W. 56 1/4

<sup>162</sup>  
 Sec 19, 36-7 July 5<sup>th</sup> 1893

<sup>-1<sup>o</sup> 33'</sup> 46.34  
 S. 1/4 P. N. (4) 74.45 Var. N. 2.05 N. 3<sup>o</sup> 10'

Do. of Tree N. N. 29. S. E. Stp. 30 lbs.

N. 1/4 P. Birch Stp. O. K. Bank. 23 lbs.

Dec. 9, cont.

W. 1/4 on S. side of Lake.  
 " N. (4) to Island, then off-  
 set W. 2, 60 Angle S, 13 1/2 E. Dist  
 10.83 Then N. 3, 00 to Lake, then  
 N. (4) across Lake, Offset E, 2, 50  
 Angle S, 8 W. Dist. 17.79 Var.  
 E, 74. From W. on N. side of  
 Lake N. (4 1/2) 16.56 Var. E, 25 W. (4 1/2)  
 S, E. tree 7 lbs.  
 E. 1/4 P. N. (3 1/2) 81.71. Al-15 tallies  
 Offset N. 1, 40 Var. S, of W. 3.0, 4 40  
 E. 1/4 P. N. (9 1/2) 38.17 Var. S, 4.0, 9 25  
 Gen. Sec. Sugar 12 N, 46 E, 27  
 5<sup>th</sup> Bank, 13 S, 75 1/2 W, 32 1/2  
 D. N. (9 20) 14.50 To Lake.  
 W. 1/4 Norway 16 N, 26 W, 40  
 1/4 Sec N. 1/4 Pine 30 N, 3 W, 25 3/4  
 D. D. N. (4) 45.00 Var S, 38 N, 3 3/4  
 " " Al-30.00 Offset-S, 1, 75 + 38 = 213  
 N. 1/4 on W. line, W. 1/4 N, 30 W, 24  
 Gen. N. 1/4, W. 1/4, 10 N, 35 1/2 E, 4 1/2

Dec. 9, 36-7. cont.

Gen. N. 1/4 S. (4 20) 15.80 to Lake  
 W. 1/4 Norway 14 N, 16 E, 21.  
 1/4 Sec-S. 1/4 Pine 7 N, 10 1/2 E, 36 1/2  
 S. 1/4 P. E. (4) 39.77 (Var N, 1.08 1/2 d. 3 3/4  
 E. 1/4 P. S. (4 1/4) 51.62 1/2 Var. E, 5 W, 4 1/4  
 E. 1/4 on W. line Pine 28 N, 37 1/2 E, 18  
 D. D. N. (3 1/4) 48.91 Var. W, 33 1/2 N. 30  
 1/8 Sec-S. 1/4 E. (5 1/4) 38.98 Var. S, 6 W, 5 1/4  
 1/8 " E. " W. 1/4, 14 N, 6 E, 33  
 S. 1/8 on E. line W. 1/4 N, 10 W, 3 1/4  
 Gen. S. E. 1/4 Pine 16 N, 57 E, 18  
 Dec. 15, 36-7. July 13<sup>th</sup> 93  
 N. N. cor. E. (20) 41.41 (Var. S, 4 W, 3 1/2  
 W. 1/8 on W. line Pine 14 N, 39 W, 25  
 N. end Jacquith's N. + S, 7/4 lines  
 - 26  
 W. 4 1/2 Length 56.00 ft. + 1.99 chs =  
 43.57  
 84.84 chs. Var. W, 6 E W, 4 20  
 + 13 1/2  
 N. N. cor. S. (4) 28.29 Var. W, 85 W, 4 1/2  
 + 7 20 39.64 - (2 20)  
 W. 1/4 P. E. (-1 3/4) 80.52 Var. S, 1.46 (-2 1/4)  
 Gen. Sec. Oak 16 S, 11 E, 20 1/2  
 5<sup>th</sup> Bank 18 N, 30 E, 20.

Dec. 15 cont.

N.  $1/8$  on N. line Pine 9 N.  $70\frac{1}{2}$  E.  $7\frac{1}{2}$ 

Survey of Island be-

tween 849, 367, Sept. 7/93.

Comm. at N.E. on S. side of Lake

Shence N. ( $5\frac{1}{2}$ ) 10.00 to N.E. on

Island, from which a survey

14 in bears N.  $32\frac{1}{2}$  W. 18 links,and White Pine 22 S.  $76\frac{1}{2}$  W.  $32\frac{1}{2}$ 

1.	Thence S. $65\frac{1}{2}$ W.	2.40
2.	" S. $35$ W.	1.00
3.	" S. $22$ W.	.80
4.	" N. $75$ W.	.50
5.	" N. $48\frac{1}{2}$ W.	2.00
6.	" N. $5$ W.	2.25
7.	" N. $57$ E.	1.50
8.	" N. $31\frac{1}{2}$ E.	.60
9.	" N. $17$ W.	3.10
10.	" N. $21\frac{1}{4}$ E.	3.25
11.	" N. $68$ E.	1.00
12.	" S. $19\frac{1}{4}$ E.	2.90
13.	" S. $41\frac{1}{2}$ E.	1.50

13.	S. $19\frac{1}{4}$ E.	2.90
14.	S. $43$ E.	2.50
15.	S. $34$ E.	2.00
16.	S. $17$ W.	1.10
17.	S. $72\frac{1}{4}$ W.	1.98 $1/2$

to the place of beginning.

Dec. 16, 367, Sept. 7/93.

N.  $1/4$  P. S. ( $5$ )  $80.28$  Var. E.  $84$  N.  $40$  28E.  $1/4$  P. W. ( $10$ )  $81.15$  Var. N.  $2.10$  N.  $84\frac{1}{2}$ then Dec. N. Pine 22 S.  $31\frac{3}{4}$  W. 165<sup>00</sup> Do. 12 N.  $37\frac{1}{2}$  W. 17 $1/8$  h. - E.  $1/4$  Pine 26 N.  $73\frac{1}{2}$  E.  $5\frac{1}{2}$ Do. Do. S. ( $3\frac{3}{4}$ )  $48.53$  Var. E.  $13\frac{1}{2}$   $3\frac{3}{4}$ Do. Do. N. ( $3\frac{25}{100}$ )  $31.56$  Var. E.  $74$  N.  $2\frac{3}{4}$ E.  $1/4$  P. S. ( $3\frac{3}{4}$ )  $57.71$  Var. N.  $71$  N.  $5\frac{8}{10}$ 

Dec. 7, 367 - 7 Sept. 12/93.

S.  $1/4$  P. N. ( $5$ )  $16.67\frac{1}{2}$  to Lake.then N.  $43$  E.  $4.00$  then N.  $5^{\circ}$   $40$  W.Cross Lake. Dist.  $30.43 + 16.68$  $= 47.10$  then N.  $46.00$  then W.( $3\frac{1}{4}$ )  $3.17$  Var. N.  $50$  N.  $3\frac{1}{4}$ S.  $1/4$  P. W. ( $4\frac{1}{2}$ )  $10.53$  Var. S.  $44\frac{1}{2}$  N.  $4\frac{1}{2}$

90.

438

## Sec. 4, cont'd

S. 1/4 P. E. (3) 27.00 v. 2° 55' then N.

(2° 55') 3.52 Var. E. 48 v. 2° 50'

E. 1/8 on S. line Pine 22 N. 24 1/2 E. 36 1/4

S. E. cor. N. (5) 49.82 Var. N. 96 v. 5°

E. 1/4 P. N. (10) 32.90 to prog. Offset

N. 90. Angle 2, 74 3/4 N. Dist. 5.30

then N. 44.30 Var. N. 1.46 v. 9 1/4

E. 1/4 P. N. (10) 80.50 Var. N. 1.46 v. 9 1/4

Acres Sec. 4, 14 S. 14 1/2 E. 17 1/4

5<sup>th</sup> Do 10 S. 60 1/2 W. 7 1/4

S. 1/8 on E. line Pine 14 S. 32 E. 27 1/2

S. 1/4 P. N. (5) 92.60 (Var. N. 3.17 v. 3 1/4)

S. 1/8 on E. line N. (9° 58') 19.05 Var. S. 4 (9 7/8)

E. 1/4 on S. line N. (5° 20') 48.90 Var. E. 29 1/2

1/8 bel. E. 1/4 Lank 7 S. 62 E. 22 1/2

Acres S. E. 1/4 Pine 17 S. 69 E. 25 1/2

Do. N. (9° 38') 11.20 to Lake.

M. N. Pine 36 S. 59 E. 5

Sec. 5, 36-7, Sept. 14/93

S. N. cor. E. (21) 41.30 Var. N. 54 v. 21° 10'

S. 1/4 P. E. (5) 39.87 Var. N. 1.90 v. 4 1/4

✓ 37

## Sec. 3, cont'd

91.

S. E. cor. N. (4/4) 40.08 Var. N. 2.6 v. 3° 30'

S. 1/8 on E. line Pine 20 S. 43 1/2 N. 28

W. 1/8 on S. line Sugar 8 N. 5 1/2 E. 20 1/2

N. 1/4 P. E. (4 1/2) 79.62 Var. S. 39 v. 3 3/4

S. 1/4 P. N. (4 1/2) 78.28 Var. N. 25 v. 4 1/2

E. 1/4 P. N. (4) 3.07 to Lake, Offset

E. 2.00. Angle N. 153 1/4 N. Dist. 7.09

then N. 29.28 Var. N. 31. v. 4° 25'

E. 1/4 P. N. (4) 39.44 Var. N. 31 v. 11 1/2

Acres Sec. Pine 18 S. 77 1/2 N. 23

5<sup>th</sup> Do. 11 S. 4 1/2 E. 4 1/2

1/8 bel. S. 1/4 Pine (sta. 16) N. 22 N. 15 1/2

Do. E. (3° 35') 39.93 West-ilt.

1/8 bel. N. 1/4 Norway 19 N. 67 N. 11 1/4

Do. Do. E. (4° 35') 40.15 1/2 Var. N. 3 1/2 (3° 58')

N. 1/8 on E. line Sugar 8 North 15 1/4

1/8 bel. E. 1/4 Norway 10 S. 84 N. 5

Do. Do. N. (4/4) 15.10 Var. N. 7 1/2

Sec. 7, 36-7, Sept. 12/93.

N. 1/4 P. S. (4 1/2) 79.33 Var. E. 44 v. 4 1/2

N. 1/4 P. E. (2 3/4) 79.83 Var. N. 18 1/2 (2 3/4)

92, <sup>39</sup> Dec. 10. cont.

ben. Dec. Pine 24 S, 50 W, 2.

5<sup>+</sup> Sugar 12 N, 20 E, 6.

<sup>1/8</sup> led. N. <sup>1/4</sup> Sugar 12 N, 70 <sup>1/2</sup> E, 31.

Do. Do. N. (4/4) 33, 63 Var. E, 18 N, 4<sup>5</sup>.

ben. N. <sup>1/4</sup> E, (12) 19, 98 Var. — 4 <sup>1/2</sup> N, 11 <sup>1/2</sup>.

<sup>1/8</sup> led. N. <sup>1/4</sup> Pine 26 N, 32 E, 9 <sup>2/3</sup>.

<sup>1/6</sup> Dec. 17 36-9 Sept. 26/93

E. <sup>1/4</sup> P. W. (4) 41, 24 Var. S, 5 <sup>1/2</sup> N, 6 <sup>1/4</sup>

ben. Dec. S. (5 <sup>3/4</sup>) 42, 82 Var. W, 17 (3 <sup>3/4</sup>)

S. <sup>1/4</sup> P. E. (4/4) 41, 95 Var. S, 44 N, 1 <sup>5/8</sup>

S. <sup>1/8</sup> on E. line W. (3 <sup>1/2</sup>) 41, 50 Var. N, 10 <sup>2/3</sup>

<sup>1/8</sup> led. S. <sup>1/4</sup> Maple 6, S, 45 W, 6 <sup>1/2</sup>

40 pds N, Trunk, 12 S, 66 E, 15 <sup>1/2</sup>

Do. Do. E. (5 <sup>1/2</sup>) 41, 37 Var. S, 30 <sup>1/2</sup>

ben. S. E. <sup>1/4</sup> S. (7 <sup>1/4</sup>) 21. Var. E, <sup>3</sup>

S. <sup>1/8</sup> on E. line <sup>N</sup>, 21.42 + 2 = 10.71

Aspen stp 16 S, 24 <sup>1/2</sup> W, 34

Do. Do. 14 N, 70 <sup>1/2</sup> W, 22, 29 <sup>1/2</sup>

The above is <sup>1/6</sup> led-<sup>1/8</sup> + <sup>1/4</sup> Post

E. <sup>1/8</sup> on E. line Pine stp 12 S, 7 <sup>1/2</sup> W, 2 <sup>1/2</sup>

<sup>1/8</sup> and <sup>1/4</sup> Dec. 10, 38-9, Oct. 4/93. <sup>93</sup>  
+ <sup>1</sup> 52, 38, 17  
S. <sup>1/4</sup> P. N. (5 <sup>1/4</sup>) 75, 53 Var. E, 2, 46 <sup>1/2</sup> <sup>43/4</sup>

Do. E. (6 <sup>1/4</sup>) 41, 10 Var. N, 14 N, 6 <sup>3/4</sup>

S. E. con. N. (7 <sup>0</sup>) 76, 18 Var. E, 13 N, 6 <sup>1/2</sup>

E. <sup>1/4</sup> P. Trunk, 10 N, 74 <sup>1/2</sup> E, 21

5<sup>+</sup> Do., 8 S, 50 W, 4 <sup>1/2</sup>

Do. W. (6 <sup>1/2</sup>) 8, 80 to Lake.

Across Lake. Offset N, 2, 80.

Angle S, 75 <sup>1/4</sup> E, Dial, 10, 63 <sup>1/2</sup>

E. <sup>1/4</sup> P. W. (6 <sup>1/2</sup>) 81, 32 Var. S, 51 N, 7 <sup>0</sup>

W. <sup>1/4</sup> P. N. E. (6 <sup>1/2</sup>) 80, 58 Var. S, 33 E, 6 <sup>0</sup>

S. <sup>1/4</sup> P. N. (7) 57, 50 to Lake. Offset

W, 3, 00 Angle N, 15 <sup>0</sup> 35 <sup>0</sup> E, Dial:

10, 75 <sup>0</sup> 3 + 67, 50 = 62, 25 + 15, 12 =

77, 38 Var. E, 2, N, 7 <sup>0</sup> 20 <sup>0</sup>

ben. N. Spruce 3 S, 69 <sup>1/4</sup> W, 24

5<sup>+</sup> Do 3 S, 9 <sup>1/2</sup> W, 19 <sup>1/2</sup>

S. <sup>1/8</sup> on E. line 10, Birch 20 S, 40 W, 7 <sup>3</sup>

ben. 10, Pine stp 30 N, 20 <sup>1/4</sup> E, 13 <sup>1/2</sup>

5<sup>+</sup> Trunk 8 N, 68 W, 21 <sup>1/4</sup>

<sup>1/8</sup> led. E. <sup>1/4</sup> 10, Birch 12 S, 7 <sup>1/2</sup> W, 9.

Do. S, 8, 00 to Lake. Across Lake

94.

185  
Sec. 10 + 11 cont'd

Angle N. 10° 10' W. Dist.

Offset - E. 1.50 6.95<sup>3</sup>/<sub>4</sub> + 8.00 = 14.95<sup>3</sup>/<sub>4</sub>

1/8 h'd. E. 1/4. 10. S. (7/4) 38.13 Var. E. 6 N. 7°

E. 1/8 S. line 10. Lumber, 12 S. 3 W. 15 1/2

1/8 h'd. S. 1/4 10. Birch 16 N. 9 1/2 W. 21 1/2

D. D. E. (5 1/2) 41.07 Var. S. 34 N. 5 1/2

hem S. E. 1/4 Birch 15 S. 19 W. 14

N. 1/8 W. line 11. cedar 10 N. 60 W. 12

D. D. E. (10) 30.00 to corner of

S. E. cor. 8. N. (5) 39.68 Var. E. 50 N. 4 1/2

S. 1/8 on E. line Lumber 10 East - 2 1/2

185

Sec. 30, 39-9 Oct. 18" 1893

N. E. cor. S. (5 1/2) 14.50 to Thoroughfare

Offset - N. 1.00 Angle S. 21° 5' E.

Dist. - 2.694 + 14.50 = 17.10

Al = 20.42 Thout Offset E. 75

Angle S. 22° 25' W. Dist. 1.82

At 31.20 hfe. Offset - N. 2.30

Angle S. 24° 40' E. Dist. 5.00

51.00 + 31.20 = 82.20

254

Sec. 30, cont'd

19.

95.

Al - 65.63 S. 75 W. 3.00 Then S. 28 E.

Dist. 6.226 + 65.63 = 71.86

71.86 + 8.14 = 80.00 + h'ft - al.

N. 1/4 P. S. (5) 62.50 N. 5° Then E. 47 1/2

Var. N. 50 = 63.00 Var. E. 47 1/2

S. 1/4 P. E. (5) 39.21 Var. S. 33 1/2

N. E. cor. S. (5 1/2) 55.43 Var. W. 2.09 N. 5 20

" " S. (5 1/2) 25.52 Var. W. 1.77 N. 5 1/4

N. E. cor. 30. W. (5) 41.31 Var. N. 2.68 N. 4 1/2

S. E. " 19. N. (5) 40.40 Var. W. 5.2 N. 5 3/4

E. 1/4 P. " W. (7) 76.30 Var. S. 14.50 N. 6 1/2

Do W. (-5 1/2) 74.88 Var. N. 10 N. 3 3/4

S. 1/4 P. 19. Tr. (4 1/2) 89.21 (Var. W. 1.82 N. 4 3/4

E. 1/8 on S. line " Lumber 11 S. 44 1/2 W. 22

E. 1/4 P. 30. W. (6 1/2) 77.96 Var. S. 68 N. 6 8

hem. 30. (Pine 30 S. 24 E. 13 1/2

50 Do. 20 S. 75 E. 20 1/2

1/8 h'd. E. 1/4 30. Pine 30 N. 77 1/2 W. 10

Do. Do. S. (7) 39.77 Var. W. 18 1/2 N. 7

1/8 h'd. S. 1/4 Lumber 9 N. 35 W. 21

D. D. E. (5 1/2) 15.00 to c'ner.



96.

Dec 19 + 30 cont<sup>d</sup>E.  $\frac{1}{8}$  on S. line 30. Pine 6. S.  $36\frac{1}{2}$  W.  $15\frac{1}{4}$ -  $4^{\circ} 27'$   $39.90$ N. E. cor. 19. N. (-3) 68.38 Var. S. 1.74 W.  $2\frac{1}{2}$ 

M. l. S. of Birch 9 S. 24 E. 23

N. W. cor. Do. stp - S.  $19\frac{1}{2}$  W. 30

Do. E. (5) 7.00 + N. 1.25 + rd

M. l. East of N. W. corner

Do. Norway 22 S. 31 W. 4

Pine 10 S. 47 W. 14

E.  $\frac{1}{8}$  on S. line N. ( $3\frac{3}{4}$ ) 44.82 Var. E. 15 W. 7N.  $\frac{1}{4}$  P. 19. Pine 14 N. 79 E.  $24\frac{3}{4}$ Do 9 N.  $15\frac{1}{2}$  E.  $28\frac{1}{2}$ Open. 19. Pine 10 N.  $69\frac{3}{4}$  W. 21Do 10 S. 15 E.  $35\frac{1}{2}$  $\frac{1}{8}$  hd. E.  $\frac{1}{4}$  Pine 13 N.  $39\frac{1}{2}$  E. 15Open. S. E.  $\frac{1}{4}$  E. ( $2^{\circ} 6'$ ) 20.38 W. il. il.E.  $\frac{1}{8}$  on E. line N. cor. 12 N. 63 E. 20Open. N. E.  $\frac{1}{4}$  30. E. ( $7\frac{1}{2}$ ) 20.73 Var. N.  $14\frac{1}{2}$ N.  $\frac{1}{8}$  on E. line. Inhd. stake in overflowE.  $\frac{1}{8}$  on N. line S. ( $9\frac{1}{4}$ ) 24.60 Var. E. 15.

97.

Dec. 28. 40-10. Nov. 2<sup>d</sup> 193.S. E. cor. N. ( $8^{\circ} 35'$ ) 21.86 Var. W. 22 ( $7^{\circ} 40'$ )

E. tree plg. (dead) N. W. tree gone.

N. M. l. Corner Lake. N. 15.0 fl. Off set

W. 300 fl. Angle  $17^{\circ}$  Dist. 981.25 fl.

- 15.0 fl. = 831.25 fl. = 12.60 chs.

Then N. from N. M. l. 6.72 Var. W.

30 chs. V.  $6\frac{1}{4}$ E.  $\frac{1}{4}$  P. Pine stp. 30 N.  $43\frac{1}{2}$  E.  $27\frac{3}{4}$ 

Cor. l. notes 18.31 to Lake 14.94 a-

cross Lake + then E. 75 to  $\frac{1}{4}$  Post:Hence S.  $\frac{1}{8}$  on E. line is  $1.42\frac{1}{2}$ 

in Lake = 94 fl.

N.  $\frac{1}{4}$  P. Pine stp. 50 S.  $43\frac{1}{2}$  E. 49Do. S. ( $4\frac{1}{2}$ ) 39.50 to River. Off-rd - E. 2.00. Angle  $71^{\circ} 40'$  Dist.E. 0.35 + 34.25 Var.  $3\frac{3}{4}$  N.  $4\frac{1}{4}$ N.  $\frac{1}{4}$  P. S. ( $4\frac{1}{2}$ )  $79.78$  Var. E.  $3\frac{3}{4}$  N.  $4\frac{1}{4}$ S.  $\frac{1}{4}$  P. N. on  $\frac{1}{4}$  line 1311 fl.

Do. E. " Dec. " 2742 fl.

S. E. cor. N. 1442.8 fl. to M. l. + 94 fl.

to  $\frac{1}{8}$  cor. in Lake.

Sec. 28. cont<sup>d</sup> (of Dec.)  
 Angle at S. 1/4 P.  $92^{\circ} 27'$  towards S. & E. cor.,

" " S. & E. cor.  $86^{\circ} 35'$  " E. 1/4 P.

" " "  $84^{\circ} 30'$  " S. M. k.

" " N. W. cor. Pl. at  $87^{\circ} 40'$

" " S. & E. " "  $86^{\circ} 34'$

" " S. W. " Blocks  $89^{\circ} 05'$

N. W. cor. of Pl. to center  
 line of Bird-Is. 77.7 ft.

S. 1/4 P. Gray boulder  $8 \times 12 \times 22$

E. 1/4 on S. line Flinty head.  $9 \times 8 \times 24$

Seen, S. & E. 1/4 Blue head.  $6 \times 6 \times 24$

1/8 bed, S. 1/4 Sk. Gray head.  $5 \times 12 \times 22$

Sec. 10. 38-7 Nov. 15/93

N. 1/4 P. E. (4) 39.44 Var. S. 5 N. 4 1/4.

N. & E. cor. N. (4) 5.00 to Lake. Offset

W. 1.50 Angle N.  $19^{\circ} 50'$  E. Dist.

$4.15 + 5.00 = 9.15$

N. W. cor. S. (4)  $40.46$  Var. W.  $38$  N.  $3^{\circ} 25'$

W. 1/4 P. E. (4)  $80.13$  Var. S.  $22\frac{1}{2}$  N.  $2^{\circ} 50'$

E. 1/4 P. N. (4)  $39.98$  Var. W.  $39$  N.  $4^{\circ} 40'$

Sec. 10. cont<sup>d</sup>,  
 con. Sec. 10. Line 26 S. 49 W. 10

50 Do 14 S. 6 E.  $38\frac{1}{4}$

M. k. E. of S. 1/4 P. <sup>Water O. R.</sup>

N. & E. tree burned off. S. & E. lying down

M. k. W. of S. 1/4 P.

S. W. tree to S.  $72$  W.  $32$  instead  
 of S.  $82$  W.  $70$ . N. & E. tree to N.  $38$  W.  $10$ .

From M. k. E. of S. 1/4 P.

E. on line 50 lbs. Then N. 3.54

Then Angle to W. M. k.  $66^{\circ} 50'$  Dist.

$8.27 - 50 = 7.77$  to 1/4 P.

1/8 bed. N. 1/4 Pine stp  $24$  N.  $73$  E.  $23\frac{1}{2}$

Do. Do. W. (3 1/2)  $40.44$  Var. S.  $4\frac{1}{2}$  N.  $4^{\circ}$

N. 1/4 on W. line Pine 16 N.  $71\frac{1}{2}$  W.  $32$

1/8 bed. N. 1/4 E. (4 3/5)  $39.50$  Var. N.  $30\frac{1}{2}$

N. 1/4 on E. line Norway  $26$  N.  $6\frac{3}{4}$  W.  $14$

1/8 bed - N. 1/4 R. Oak  $7$  N.  $44\frac{1}{2}$  E.  $32\frac{1}{2}$

N. 1/4 P. S. (4)  $79.13$  Var. E.  $1.32$  N.  $4^{\circ} 10'$

M. k. on N. side of Lake

$77.50$  S. of N. 1/4 P. Norway  $12$

N. 68 W.  $13\frac{3}{4}$  Pine  $12$  N.  $89\frac{1}{2}$  W.  $21\frac{1}{2}$

Sec. 10, cont<sup>d</sup>(43<sup>3</sup>/<sub>4</sub>)

- S. W. cor. E. (4) 35.57 Var. N. 24 N.  
 +1<sup>0</sup>4' V. 3<sup>1</sup>/<sub>2</sub><sup>0</sup>  
 E. M. b. E. (4) 36.93 Var. S. 69 N. 3<sup>0</sup>  
 1/8 sec. E. 1/4 Norway 5 S. 75 N. 11 1/2  
 N. 1/8 on E. line Maple 10 S. 60 E. 25 3/4  
 Corn. N. E. 1/4 N. (4) 19.80 Var. N. 24  
 1/8 sec. E. 1/4 S. (4) 39.64 Var. E. 57 N. 4<sup>0</sup> 35'  
 E. 1/8 on S. line Pine 18 N. 20 1/2 W. 10 1/2  
 +1<sup>0</sup>25'  
 W. 1/4 P. S. (3 1/4) 40.01 Var. N. 99 N. 1<sup>0</sup> 50'  
 N. 1/8 on S. line R. Oak 6 S. 78 1/4 E. 27 1/4  
 Do. Do. N. (3) 39.83 Var. E. 31 N. 4<sup>0</sup> 35'  
 S. 1/8 on W. line Pine 24 N. 10 E. 59  
 Do. Do. E. (3 1/4) 19.82 Var. S. 1 lb.  
 10/16/93  
 Sec. 31 38-7 Nov. 27 1893.  
 S. E. cor. N. (4) 40.20 N. 3<sup>0</sup> 35'  
 E. 1/4 P. N. (4) 79.25 Var. S. 49 N. 3 3/4  
 Do. Aspen 7 S. 5-8 N. 37 1/2  
 +36' 40.66 +19.67  
 S. 1/4 P. N. (4) 74.83 Var. E. 78 N. 4<sup>0</sup>  
 Corn. N. E. 1/4 Pine 18 S. 75 1/2 N. 31  
 E. 1/8 on S. line N. (3 3/4) 40.23 1/2 Var. E. 13 N. 4<sup>0</sup>  
 20, 11  
 S. " " E. " Pine 24 S. 42 N. 10 1/4  
 Do. Do. W. (4) 19.70 Var. S. 1 lb.

Sec. 3, cont<sup>d</sup>

- 1/8 sec. E. 1/4 Norway 11 N. 57 W. 15 1/2  
 Corn. S. E. 1/4 Norway 19 S. 45 E. 3 3/4  
 +33' 19.70  
 1/8 sec. E. 1/4 N. (4 1/4) 33.44 Var. E. 32 N. 4<sup>0</sup>  
 N. 1/4 P. E. (3 3/4) 39.96 Var. N. 21 4 1/4  
 E. 1/4 P. N. (4<sup>0</sup> 50') 33.44 Var. E. 1/2  
 N. E. cor. Pine 30 N. 43 E. 26 1/2 Puffs  
 N. 1/8 on E. line Pine 18 N. 74 1/2 E. 29 3/4  
 Do. Do. N. (3 1/2) 40.00 (Var. N. 12 (2<sup>0</sup> 50'))  
 1/8 sec. N. 1/4 Norway 22 S. 82 E. 24  
 E. 1/8 on N. line Pine 16 N. 20 E. 38  
 12/17  
 Sec. 7. 39 - 6 Nov. 28 1893  
 S. 1/4 P. N. (4 1/4) 39.46 N. 34 - (4 3/4) Lloyd's line  
 S. W. cor. N. (5 1/4) 37.14 Var. N. 28 N. 5<sup>0</sup> 20'  
 S. 1/4 P. E. (Lloyd's line) 39.72  
 S. E. cor. N. (4) 40.23 Var. N. 40 N. 5<sup>0</sup> 10'  
 E. 1/4 P. N. (4<sup>0</sup> 35') 3.90 N. 34 -  
 N. E. cor. N. (4) 39.87 Var. N. 68 N. 3<sup>0</sup> 25'  
 1/30  
 Sec. 54. 39 - 6 Dec. 5 1893  
 +1<sup>0</sup>14'  
 N. E. cor. S. (4) 40.05 Var. N. 87 N. 3 1/4  
 Do. W. (6 1/2) 80.11 Var. N. 2.62 1/2 N. 40'  
 N. 1/4 P. Norway 20 S. 89 1/2 E. 20 1/4

Dec. 24, contd

N. 1/4 P. S. (5-1/4) <sup>39.82</sup> 78.36 Var. 69 1/2 N. 4 3/4

W. E. of Thoroughfare on S. line.

Do E. (7) <sup>19 55</sup> 49.57 Var. N. 1.66 N. 7 2/20

S. 1/4 P. gone (new) R. Oak S. 1 3/4 E. 9 3/4

N. W. cor. S. (5) 56.50 to air hole in lake

Off rd - E. 4.00 Angle S. 25 W. Dish. 8.58

N. W. cor. S. (5) 78.92 Var. E. 6.28 N. 4 1/10

E. 1/4 P. W. (-) <sup>40.14</sup> 83.53 Var. N. 3.1 N. 6 3/4

W. 1/4 P. (Pine) 16 N. 3 6/4 E. 20 1/2

Do 24 S. 16 3/4 W. 24

Gen. Sec. Norway 28 N. 5 2 1/2 E. 16

Do 22 N. 69 1/2 W. 29 1/4

E. 1/8 on N. line Norway 20 S. 2 1/4 E. 98

1/8 bel. N. 1/4 bel. lake (lake 9 hrs. from S.)

Dec. 19. 38-7.

S. E. cor. W. (4) 53.50 to Lake,

Al - 20.00 N. (3 1/2) 20.30 Var. W. 1.50

S. 1/8 on E. line W. (3 1/2) 21.00 to date

Found nothing West  
of the S. E. corner

Dec. 19. 37-9, Dec. 19 1/93.

N. E. cor. W. (1/2) <sup>U 15 37.84</sup> 36.83 Var. S. 15-N. 0.

E. 1/4 P. W. (4) 78.66 Var. S. 1.79 N. 3 1/2

N. 1/4 P. S. (6) 80.00 W. 10.05 Var. N. 3.26

S. 1/4 P. W. (2) <sup>7 2 4</sup> 38.85 Var. N. 1.43 N. 1 5/10N. E. cor. S. (1) <sup>20</sup> 81.20 Var. E. 49 N. 1/2

E. 1/4 P. (Pine) 15 S. 46 E. 38

Do 18 N. 6 1/2 E. 5 3/4

W. 1/4 P. N. (4) <sup>42 28</sup> 41.94 Var. W. 2.66 N. 4

N. 1/4 P. S. (-5 5) 83.88 Var. W. 13 N. -1 1/2

found Dec. bel. cedar stake in open swam.

N. 1/8 on N. line Pine 14 S. 75 W. 31

N. W. cor. Norway 18 N. 76 W. 2.00 O. 0.4

1/8 bel. N. 1/4 Pine 24 N. 10 E. 18 1/4

Do. Do. W. (3) 41.69 Var. S. 17 1/2 N. 3 1/10

" " E. (2) 37.30 " N. 42 N. 1 3/4

1/8 bel. N. 1/4 Pine 12 S. 68 E. 13 2/3.

N. 1/8 on E. line cedar 10 N. 19 W. 20 1/2

E. 1/8 on N. line Norway 14 N. 7 1/2 W. 32

Do. Do S. (0) 7.00 through the pine

S. W. cor. N. (2) 42.56 Var. W. 39 1/2 N. 2 1/10

S. 1/8 on N. line Pine 12 S. 35 W. 14

127

Dec. 13, 37-9 Dec. 27<sup>10</sup>/93.S. W. cor. E. (4<sup>3</sup>/<sub>4</sub>) 76, 52 Var. S. 30 N. 5<sup>1</sup>/<sub>2</sub>.Do. N. (10<sup>5</sup>) 77, 75 Var. N. 1, 45 N. 10<sup>3</sup>N. W. cor. E. (5<sup>1</sup>/<sub>2</sub>) 80, 86 Var. N. 4, 15<sup>10</sup>

N. 1/4 P. Lank 6 S. 88 1/4 E. 61

Do. 10 N. 41 1/4 W. 57 1/4

N. 1/8 on S. line Pine 13 S. 84 E. 21 1/4

Do. Do. N. (8) 76, 96 Var. E. 2<sup>3</sup>/<sub>4</sub> N. 8<sup>10</sup>N. W. cor. Lank, 7 N. 32 1/2 E. 42<sup>10</sup>

Do 6 S. 54 E. 57

Do 7 S. 85 1/2 E. 70

N. 1/8 on S. line Lank 7 S. 45 1/2 E. 20<sup>3</sup>/<sub>4</sub>

ben. N. W. 1/4 N. (1/2) 19, 78 Var. N. 85

N. 1/8 on S. line Lank, 4 N. 30 W. 12 1/4

N. 1/4 P. Pine 9 N. 73 1/2 E. 38<sup>3</sup>/<sub>4</sub>

Do Norway 11 S. 79 1/2 E. 49 1/2

S. 1/8 on S. line Pine 12<sup>an</sup> diemidaDec. 10, 37-9 Jan. 17<sup>10</sup>/94N. 1/8 on S. line S. (50) 79, 80 Var. E. 62<sup>10</sup>S. W. cor. E. (8) 38, 80 Var. S. 47 1/2 N. 8<sup>10</sup>

N. 1/8 on S. line cedar 6 S. 31 E. 16

ben. N. W. 1/4 Pine 14 S. W. 10

Dec. 16, 37-9 Jan. 2<sup>10</sup>/94N. W. cor. S. (4) 41, 96 Var. E. 1, 62 N. 3<sup>10</sup> 20

N. 1/8 on S. line Pine 16 S. 70 E. 15 1/2

Do Do E. (41/2) 19, 06 Var. N. 15

N. 1/4 P. E. (41/2) 74, 12 Var. N. 53 N. 6<sup>10</sup> 10

1/8 bel. W. 1/4 Pine 9 N. 58 E. 12 1/2

Do. Do. N. (17) 41, 68 Var. E. 8 N. 3<sup>10</sup> 4

N. 1/8 on S. line Spruce 5 S. 57 1/2 E. 18 1/2

Dec. 18, 37-9 Jan. 5<sup>10</sup>/94S. E. cor. N. (2) 42, 56 Var. N. 39 1/2<sup>10</sup>

E. 1/4 P. W. (4) 80, 00 + left at-

S. E. cor. W. (4) 40, 00 " " "

I set the corners for Dec. 10 in May 191 and had to run lines 3 or 4 miles long to get them. I think my chainmen made some mistake between the S. 1/4 P. of 4. and the S. E. corner, and that the corner is not far enough east.

186  
1/2

Dec. 19 37 - 9 Jan. 10/94

S. E. cor. N. (1<sup>+</sup>) 41.63 Var. S. 30 N. 72 35.  
 - (4<sup>+</sup> 20<sup>+</sup> 21, 23<sup>+</sup> 6, 42, 20)  
 S. 1/4 P. N. (8) 44.58 Var. S. 3.37 N. 6 1/2  
 S. N. cor. N. (4/4) 41.04 Var. N. 12 02 50  
 S. 1/4 P. N. (10) 81.66 Var. N. 2.06 N. 10<sup>+</sup>  
 E. 1/4 P. N. (-2 1/2) 83.12 Var. N. 1.47 1/2 N.  
 N. 1/8 on S. line Pine 13 N. 57 1/2 E. 42 1/2  
 Do. Do. N. (5 3/4) 41.50 Var. E. 15 N. 10<sup>+</sup>  
 1/8 bel. N. 1/4 Douk. Birch 11 N. 57 1/2 E. 9 1/2  
 M. l. for. l. sec. 1.00 S. 84 to enter  
 5<sup>o</sup> K. Spruce 7 N. 71 E. 21 1/2  
 Do 6 S. 60 1/2 N. 31

1/8 bel. S. 1/4 Pine 18 N. 21 1/2 E. 57 1/2  
 Do. Do. N. (5<sup>+</sup> 10) 43.30 Var. S. 13 1/2  
 S. 1/8 on N. line Ink. stake in Marsh.  
 l. sec. S. N. 1/4 Pine 6 S. 87 1/2 N. 53 1/4

186  
1/2  
Dec. 15 38 - 9 Jan. 16/94.

S. 1/4 P. N. (5) 44.30 Var. N. 1.68 N. 4<sup>+</sup> 40  
 + 2<sup>+</sup> 10<sup>+</sup>  
 Do. N. (7 1/4) 37.44 Var. E. 6.3 N. 7<sup>+</sup> 25<sup>+</sup>  
 l. sec. N. (8<sup>+</sup> 20) 19.50 Var. N. 1 1/2 N. 8 1/4  
 S. 1/4 P. E. (5) 38.02 Var. N. 1.01 N. 4<sup>+</sup> 20<sup>+</sup>  
 E. 1/8 on S. line B. Ash 6 S. 10 E. N. 5<sup>+</sup> 3 1/4

186

Dec. 15 cont'd

1/8 bel. E. 1/4 S. (7 1/2) 37.94 Var. N. 41.0. 7 1/2  
 S. N. cor. N. (6 3/4) 38.54 Var. E. 72 N. 6 1/2  
 S. 1/8 on N. line Fir 12 N. 61 1/2 E. 11 1/4  
 Do. Do. E. (6) 43.82 Var. N. 12 1/2 N. 6<sup>+</sup>  
 1/8 bel. S. 1/4 L. Spruce 14 N. 83 1/2 N. 33  
 1/8 bel. E. 1/4 W. Spruce 8 S. 24 1/4 E. 29  
 l. sec. S. E. 1/4 N. (5 1/2) 19.39 Var. E. 35

182

Dec. 7 38 - 9 Jan. 20/94

E. 1/4 P. N. (5) 88.00 N. 4 1/4 Then N.  
 (4 1/4) 8.41 Var. N. 3 hrs N. 4<sup>+</sup>  
 E. 1/4 P. N. (5) 40.04 Var. E. 73 N. 4 1/2  
 N. 1/4 P. S. (5) 80.76 Var. E. 84 N. 4<sup>+</sup> 5<sup>+</sup>  
 l. sec. Cedar 12 N. 62 1/2 N. 11 1/2  
 5<sup>+</sup> Birch 12 N. 59 1/2 E. 19

1/8 bel. N. 1/4 Ink. stake in open swp.  
 Do. Do. E. (1 1/2) 40.14 Var. S. 15 1/2 N. 3 1/4  
 1/8 bel. E. 1/4 Birch 10 S. 75 E. 18 1/2  
 l. sec. N. E. 1/4 S. (5) 19.30 Var. E. 6.

182

N. E. cor. 22 S. (3 1/4) 39.02 Var. N. 72 1/2 N. 5<sup>+</sup> 5<sup>+</sup>

Dec. 8, 38-9, Jan. 26/94

1/8 bel. E. 1/4 N. (30-35) 39.75 Var. E. 27. N. 3

+ 1 1/4

Open N. E. 1/4 N. (5-14) 20.46 Var. S. 44 1/2

Dec. 25, 39-9 Jan. 29/1894

N. E. cor. S. (4 1/2) 38.98 Var. N. 70 N. 4 10

N. 1/8 on E. line Tank 12 N. 12 1/2 N. 13 1/2

N. E. cor. N. (4 1/2) 40.00 + left, Pound Bear  
ing trees, but had no field notes.

N. E. cor. N. (4 1/2) 40.62 Var. N. 6 N. 4 1/2

Dec. 24, 39-9 Jan. 30/1894.

E. 1/4 P. N. (4 1/2) 40.00 Var. E. 140 N. 4 5

N. E. cor. N. (4 1/2) 13 fathoms + left - it.

Dec. 19, 39-10 Jan. 31/94

N. 1/4 P. E. (4 1/2) 81.33 Var. N. 2. 33 1/2 N. 4 20

S. W. cor. E. (3 1/2) 79.12 Var. S. 6 N. 2 55

S. 1/4 P. (cedar 7 N. 75 1/2 E. 19

5<sup>0</sup> B. Ash 10 S. 12 1/4 N. 17

S. 1/4 P. N. (5) 76.64 Var. N. 2. 63 1/2 N. 17 55

Open Dec. (Aspen 5 N. 44 E. 30 1/2

5<sup>0</sup> D. 5 N. 64 N. 12 1/2

1/8 bel. N. 1/4 Pine str. 18 N. 88 1/2 E. 66 1/2

Do. Do. N. (1) 42.93 Var. N. 26 N. 3/4

Dec. 19, cont.

N. 1/8 on E. line Spruce 7 N. 83 1/2 E. 21.

1/8 bel. N. 1/4 Pine str. 40 N. 25 1/2 N. 73/4

N. 1/8 on S. line Tank 10 S. 55 E. 23 1/4

Dec. 35, 39-9 Feb. 5/94

N. E. cor. S. (5) 39.04 Var. E. 31 1/2 N. 4 25

N. 1/8 on E. line Tank 7 S. 55 E. 2 1/2

N. E. cor. N. (4 1/2) 83.50 N. 3 Then S

4.55 Var. E. 86 N. 3 10

N. 1/4 P. (Tank, 14 S. 10 E. 2 1/2) did not

5<sup>0</sup> (cedar 6 N. 45 N. 22 find N. 1/4 P

Do. S. (5) 75.66 Var. N. 1. 57 N. 4 5

E. 1/4 P. N. (2) 78.25 Var. N. 3 N. 1 40

Open Dec. (Pine 18 S. 56 1/2 N. 63/4

5<sup>0</sup> Birch 12 N. 27 1/2 N. 14 1/2

1/8 bel. N. 1/4 Tank 16 N. 55 1/2 E. 18 1/2

N. 1/8 on E. line N. (6) 41.78 Var. N. 13 1/2 N. 5 1/2

1/8 bel. E. 1/4 Tank 7 N. 57 1/2 E. 19

Open N. E. 1/4 S. (5) 18.89 did - it.

Dec. 24, 39-9, Feb. 12/94.

S. W. cor. N. (6) 74.50 to old E. & N. line

S. 1/4 P. N. (6) 75.60 Var. E. 18 N. 6

110.

Dec. 24, cont<sup>o</sup>

No id way between N. &amp; S. 1/4 Posts

E. (7 1/2) 42, 44 Var. N. 34 N. 7° 50'

②<sup>55</sup> Sec. 34, 39-9, Feb. 14<sup>th</sup> /94E. 1/4 P. W. (12) 80, 00 N. 11 3/4<sup>th</sup> Then N.  
9, 50, Then W. 5, 67 Var. N. 44.

E. 1/4 P. W. (12) 85, 67 Var. S. 9, 09

Al-Lally 9 Offsch-N. 4, 76 and  
was 28 lbs. S. + 24 West  
of Don's center. N. 12 1/4

Dump Gen. S. (6) 38, 24 Var. W. 43 1/2

③<sup>20</sup> Sec. 18 39-7 Feb. 27<sup>th</sup> /94In. S. of N. 1/4 P. N. (43 1/2) <sup>2, 82 1/2</sup> 18, 93 Var. E. 1 lb.  
N. 1/4 P. (Lloyd's) S. (4° 20') 79, 66 Var. E. 4, <sup>38, 90</sup> 10Mer. E. of S. 1/4 P. <sup>9, 90</sup> + 29, 71 1/2 N. 13 1/4

W. (1 1/4) 48, 14 Var. N. 33 N. 1 3/4

E. 1/4 P. W. (2 1/2) 77, 92 Var. S. 21 N. 2° 5-5'

W. 1/8 on S. line N. (5 1/4) 40, 63 Var. E. 16 <sup>40, 25</sup>

1/8 bel. N. 1/4 Norway 30 S. 5-E. 4 lbs.

Dg. N. (4 40) 2, 00 to Lake.

Gen. Sec. Pine 7 N. 36 W. 33 1/3

5<sup>th</sup> Birch 10 S. 3 W. 34

111.

Sec. 4, 24-9, Mch. 22 /94.

S. E. cor. (D) B. O. 18 N. 89 W. 31 Cgl.

Mountain. Do 14 S. 21 E. 2 3/4 ?

The above is the same corner for Sec. 30

N. 1/4 N. (5 1/2) Offsch-W. 2, 50 Angle

N. 11° 22' E. Last. 12, 43 1/2

S. E. cor. N. (5 1/2) 83, 50 Var. E. 43 N. <sup>60 50</sup>

N. E. cor. Pine 12 N. 14 1/2 E. 73

1<sup>st</sup> Do (dead) 14 S. 67 W. 1, 28 1/2 <sup>Original</sup>

From stake said to be 1/8 bel. E. 1/4

W. (-3) 20, 56 Var. S. 3 lbs.

E. (-3) 20, 62 " " 10 "

N. 1/4 P. S. (6) 20, 14 1/2 Var. E. 1 lb.

Then " (7° 10') 20, 14 1/2 <sup>2nd</sup> found nothing

S. 1/8 on E. line W. Oak 7 N. 48 1/4 E. 72 1/4

" " 5<sup>th</sup> " Do 12 N. 19 1/4 W. 67 1/2

E. 1/4 P. Gray boulder 6 x 8 x 20

Do. B. Oak 7 S. 16 1/2 W. 37 1/2

N. 1/8 on E. line, B. O. 12 S. 52 W. 1, 04

Mch. 12 /94 Mr. Valliday

found the Cgl. B. P. - making

1/4 P. 5-fl. farther South.



112 } Sec. 21, 31-11. Apr. 18/94  
S. W. cor. N. 46<sup>3</sup>/<sub>4</sub> E. N. 5<sup>o</sup> at Lully  
7 Offsd - E. 14 lbs.

At 59, 14 Var. N. 5 lbs. <sup>50.50</sup>  
S. W. cor. N. (5) 39, 88 (Var. N. 87 N.)

S. 1/8 on W. line Birch 24 S. 69<sup>1</sup>/<sub>2</sub> N. 10  
Do 5<sup>o</sup> (bank 14) N. 19<sup>1</sup>/<sub>2</sub> E. 4<sup>1</sup>/<sub>4</sub>

S. 1/4 P. N. (2<sup>3</sup>/<sub>4</sub>) 41, 92 Var. N. 65<sup>1</sup>/<sub>2</sub> N. 2<sup>1</sup>/<sub>2</sub>  
ben. Sec. W. (2) 42, 10 Var. N. 2, 84 N. 2<sup>1</sup>/<sub>2</sub>

1/8 bel. W. 1/4 Birch 18 N. 19 E. 6<sup>1</sup>/<sub>2</sub>  
Do, Do. S. (2<sup>1</sup>/<sub>2</sub>) 40, 80 Var. N. 19 N. 2<sup>1</sup>/<sub>2</sub>

S. 1/8 on W. line E. (4<sup>o</sup> 20) 41, 47 Var. S. 6 N. <sup>20.76</sup>  
1/8 bel. S. 1/4 Birch 12 S. 59<sup>3</sup>/<sub>4</sub> E. 42 <sup>44.20</sup>

Dogley's strip in 20.  
3, 25 - E. + N. 1/2 5.88 N. T. S.

ben. S. W. 1/4 Elm 14 N. 22<sup>3</sup>/<sub>4</sub> E. 88<sup>3</sup>/<sub>4</sub>  
Thence N. 2<sup>1</sup>/<sub>4</sub> E. 20 to <sup>corn</sup> Brooks 3.6

N. 88 W. 20<sup>3</sup>/<sub>4</sub> to Dogley N. E. cor.

Sec. 17, 35-9 May 3<sup>1</sup>/<sub>2</sub> 1894  
S. 1/4 P. N. (4) 77.65 Var. N. 1, 2<sup>1</sup>/<sub>2</sub> N. 3<sup>1</sup>/<sub>2</sub>  
N. 1/4 P. N. W. tree 27 instead of 30 lbs.

S. W. cor. N. (3<sup>1</sup>/<sub>2</sub>) Tr. line 39, 30/19, 30 to stake

113. P.  
Sec. 17, cont.

N. 1/4 P. E. (5) <sup>40, 16 1/2</sup> 81.56 Var. N. 1.41 N. 4<sup>1</sup>/<sub>4</sub>  
Do, N. E. tree N. 12 E. instead of N. 22 E.

E. 1/4 P. N. W. tree & limbs instead of 10.  
ben. Sec. Pine str. 20 N. 1<sup>3</sup>/<sub>4</sub> E. 20<sup>3</sup>/<sub>4</sub>

5<sup>o</sup> Do, Do, 20 S. 70<sup>3</sup>/<sub>4</sub> E. 23  
1/8 bel. S. 1/4 Pine str. 24 N. 26<sup>1</sup>/<sub>2</sub> E. 20

Do, Do, W. (4) 40, 10 Var. N. 32 N. 3<sup>o</sup> 25<sup>o</sup>  
To old stake + 65, 10 bearings

S. W. cor. N. 60 lbs. to Davis random.  
Thence E. on his random 39, 80.

Davis' 1/8 is 19, 90 measured - not run  
Did not have field notes of S. W.

corner. Afterwards learned that  
stake was 15 lbs. too far south

Sec. 59, 42, 12 May 17<sup>o</sup> 1894  
S. 1/4 P. N. (5<sup>1</sup>/<sub>4</sub>) 81.25 Var. E. 2, 39 N. 4<sup>o</sup> 55<sup>o</sup>

Do. Ironwood down, 12 lbs. instead of  
N. 1/4 P. Fir flying down, notes O. N.

Do, E. (3<sup>o</sup> 55<sup>o</sup>) 42, 24 Var. S. 81, N. 2<sup>1</sup>/<sub>4</sub>  
N. E. cor. Lamb. facing E. instead of S.

114.

## Sec. 129, cont.

N. E. cor. S. (3 1/2) 42.16 Var. E. 5. N. 3 40'

40.12 R. 3 6'

E. 1/4 P. N. (3 1/2) 79.59 Var. N. 1.35. N. 2 50'

Rem. Sec. Sugar 6 S. 28 1/2 N. 3.

5 1/2 Do. 6 North 18 2/3

1/8 bel. E. 1/4 B. Ash - S. 23 E. 14

Do. Do. N. (5) 42.62 Var. N. 3. N. 4 37'

E. 1/8 on N. line B. Ash 5 - S. 44 E. 12

Sec. 21, 42-12 May 19 1/94

S. W. cor. E. (3 20) 79.50 Var. N. 2.62 N.

S. E. cor. N. (3 3/4) 4.53 to State Line.

Then Westerty on State Line 3.60

to 8th mile stake.

Birch 10 lks. instead of 15

D. lying down. Found old state pole

Thence N. 59 40' N. 39.97 Var. S. 6

8 1/2 mile Post. Both trees lying down

N. E. tree N. 85 6 instead of N. 79 6.

S. W. cor. N. (1 20) 37.85 Var. E. 21 N. 23

S. 1/8 on N. line, Sugar 1/4 S. 23 N. 24

115.

## Sec. 21, cont.

S. 1/8 on N. line E. (1 20) 19.97 1/2 Var. S. 6. N. 1 1/4

N. 1/8 on S. line cedar 13 S. 28 1/2 N. 12 1/2 N. 5 1/2

Do. Do. N. (1 1/2) 18.92 1/2 Var. E. 5. N. 1 1/2

Rem. S. W. 1/4. Fir 11 S. 12 3/4 N. 17 1/2

Do. Do. N. (1 3/4) 21. - to State line.

N. E. cor. Lot 4 Birch 6 S. 32 N. 40

8 1/2 mile stake in State Line.

Thence N. 60 N. N. (3 25) 39.95 Var.

N. 30 E. 20 1/2 N. 2 35'

Sugar standing. Lynn lying down

N. E. cor. Lot 4. is 23.95 West of

8 1/2 mile Post.

S. 1/4 P. Maple 9 N. 65 N. 2 3 1/2

Hemk 9 N. 48 1/2 N. 2 8 1/2

Sec. 24, 43-38 N. May 194.

S. 1/4 P. Ground stps. of B. Tree, N. E.

tree N. 50 E. instead of N. 60 E.

S. 1/4 P. E. (3 1/2) 40.07 Var. S. 35 1/2

S. W. cor. N. W. tree gone.

Do. N. (4) 18.79 Var. E. 5 3/4 N. 3 33'

116. Sec. 32, 32-10 June 6/94

N.W. cor. Birch str. Standing.

N.E. line N. 27 E. instead of N. 17 E.

Set Blue stone 4 x 4 x 20 with broken dishes under it.

N.W. cor. S. (6<sup>36'</sup> 8<sup>6 1/2'</sup>) 81.04 Var. E. 84<sup>1 1/2'</sup> N. 14<sup>50'</sup> P.

Did not find it. Set

Gray boulder 10 x 12 x 30 with 9<sup>1/2</sup> top dishes under it.

N.W. P. E. (8<sup>40, 50'</sup>) 80.02 Var. S. 4 N. 5<sup>3 1/4'</sup>

E. 1/4 P. Spruce str. 12 said to be

Set by John Nelson and W. W. James

They said they had seen marks on

New. B.S. Birch 18 N. 68 E. 32

S. 1/4 P. N. (7<sup>30-40, 82'</sup> 80.00 N. (6<sup>25'</sup> 25') Then

East-4, 36 Var. N. 25 N. 6<sup>3 1/4'</sup>

Sec. 32, 32-14 N. 7<sup>1 1/2'</sup> W. 38<sup>1 1/2'</sup>

5<sup>0</sup> Do. 18 N. 58<sup>1 1/4'</sup> W. 57<sup>3 1/4'</sup>

S.W. cor. E. (6) 40.50 Var. S. 12 N. 5<sup>3 1/4'</sup>

10.12<sup>1 1/2'</sup> E. Elm 12 S. 20<sup>1 1/2'</sup> W. 10<sup>1 1/2'</sup>

of S.W. cor. N. (4<sup>1 1/4'</sup>) 40.66 Var. E. 15 N. 3<sup>1 1/4'</sup>

N. 1/8 on S. line Sugar 13 S. 26<sup>1 1/2'</sup> W. 52<sup>1 1/2'</sup>

Sec. 32, cont'd.

117.

10.12<sup>1 1/2'</sup> E. of N. 1/4 P. Birch 18 N. 10 E. 38<sup>1 1/3'</sup>

S. E. cor. N. (4) 41.18 Var. E. 1.01 N. 2<sup>1 1/4'</sup>

S. 1/8 on E. line Elm 14 S. 23<sup>9 1/2'</sup> 14<sup>3 1/4'</sup>

Do. Do. N. (6) 39.79 Var. S. 11<sup>1 1/2'</sup> N. 6<sup>0 38'</sup>

1/8 bel. S. 1/4 Sugar 12 N. 69<sup>1 1/4'</sup> W. 35<sup>1 1/4'</sup>

S. 1/8 on N. line Elm 18 S. 14<sup>1 1/2'</sup> E. 34

1/8 bel. N. 1/4 Sugar 11 S. 21<sup>1 1/2'</sup> E. 27<sup>1 1/2'</sup>

Sec. 31-11. June 11/94

Darham's center stone is 13

links to far South.

N. (4<sup>3 1/4'</sup>) 41.9<sup>1 1/2'</sup> Var. N. 72<sup>1 1/2'</sup> N. 4<sup>1 1/2'</sup>

N. 1/4 P. E. (1<sup>10'</sup>) 43.34 Var. N. 17. N. 58<sup>0 4 1/4'</sup>

N. E. cor. S. (4<sup>1 1/4'</sup>) 41.72 Var. E. 21<sup>9 1/2'</sup>

E. 1/4 P. N. (3<sup>4'</sup>) 41.05 Var. N. 1. N. 58<sup>0 1 1/2'</sup>

N. 1/8 on E. line Sugar 12 S. 5<sup>1 1/2'</sup> W. 13<sup>1 1/2'</sup>

Do. Do. N. (1) 42.1<sup>1 1/2'</sup> Var. S. 10 N. 1<sup>0 1 1/2'</sup>

E. 1/8 on N. line S. (2) 41.82<sup>1 1/2'</sup> Var. N. 16<sup>1 1/2'</sup>

Sec. N. E. 1/4 Elm 13 S. 26<sup>1 1/2'</sup> W. 32<sup>3 1/2'</sup>

Sec. 32, 32-9 June 22/94.

S. E. cor. Spruce 12 S. 45<sup>0 1 1/2'</sup> W. 55<sup>0 1 1/2'</sup>

Link 20 N. 58 E. 40

Do 20 S. 50 E. 17

118.

<sup>93</sup>  
 Dec. 32, 36-9 cont'd

S. E. cor. N. (4 1/2) 3 miles and 3.50 N. 3° 10'

Then N. 7.52 Var. S. 11 N. 55°

S. E. cor. 17. The aspen is a birch

" " and the maple is gone

Do N. (3<sup>+1/2</sup>) 81.82 Var. N. 19 N. 2 3/4

Al-S. W. cor. Found N. W. stp.

(New) Norway 10 N. 5 1/2 E. 3 6 1/3

S. W. cor. N. (4 1/2) 4.13 Var. N. 6 lks to

M. k. Thence N. (4) across Lake. Then

Offset - E. 3.00 Angle 76° 15' = S. 13°

45' W. Dist. 12, 576 + ~~417~~ 4.13 = 100.

16,706 - .316 Whole Dist. 41,600<sup>316</sup>

Var. E. 1,26 1/2 N. 3° 25'

S. 1/4 P. 17. 13 S. 5-2 N. 67°

5<sup>00</sup> Pine 30 N. 4 1/2 W. 73 1/2

Wilson's Pine Stp. 14 S. 9 E. 10

W. 1/4 P. 17. E. 82.76 N. 1° 20' Then N.

2.27 Var. N. 13 N. 1° 35'

S. 1/4 P. 17. N. (5) 84.56 Var. N. 2.09 N. 3° 25'

S. 1/8 on Wilson's E. (2 1/2) 41.69 Var. S. 31 N. 3 1/4

Ken. Sec Sugar 8 S. 1 3/2 E. 21

Do. 8 S. 57 W. 28

119.

<sup>93</sup> and 131. <sup>93</sup>  
 Dec. 32, cont'd

S. 1/4 P. 17. 12 N. 13 W. 13 1/2

5<sup>00</sup> Aspen 18. S. 16 W. 13 1/2

Do. N. (4) 81.85 N. 4° 5' Then N. 91 lks

Var. E. 42 N. 4°

S. 1/4 P. 31. Found the orig. stump.

Lamb, was S. E. instead of S. W.

(New) Sparna 6 N. 62 W. 11

5<sup>00</sup> Do 4 S. 7 3/4 W. 13

S. W. cor. 32 Aspen 6 N. 41 E. 9

V. 5<sup>00</sup> Do. 8 S. 65 1/4 W. 7 1/2

Do. N. (5) 1 mile or 80.00 chs.

+ 1.32 to Lake. Across Lake

and Offset - E. 5.00 Angle 76° 10' =

S. 13° 50' W. Dist. 20, 305 Then

on N. 1 1/2 miles and 3 tallies

= 135.00 to Lake. Offset - N. 3.30

Angle 76° = N. 14 E. Dist. 13, 24 =

148.24 + 3.92 = 152.16 to Lake.

Across Lake Offset - N. 2.30.

Angle 72° 50' = S. 17° 10' E. Dist.

7.45 + 152.16 = 159.61 + 39 = 160.00

120)  $\text{①}^{92}$  July 12<sup>th</sup> 1894.

Seco 32, 19, 30 + 31 36-9.

160.00 + 83.89 = 243.89 Var. E. 3.79

S. W. cor. 36-9. Found the Original

Pine. N. (6 1/2) 123.90 N. 60-40 Then W.

(6-40) 4.18 Var. S. 6 N. 6-50

S. W. cor. 31. N. (4) 39.79 Var. S. 42 1/2 N. 3-50

Do. Birch 6 S. 24 1/4 E. 35 1/2

6<sup>th</sup> Elm 20 N. 48 3/4 E. 52 1/4

N. 14 P. 31. Fir 6 N. 24 1/4 N. 29

6<sup>th</sup> Spruce 7 S. 74 1/4 N. 46 1/2

S. W. cor. 30. Spray boulder 4 x 6 x 22

+ on top broken dishes under it.

S. 1/8 on N. line 30. Sugar 8 S. 81 3/4 E. 40 1/4

N. W. cor. 19. S. (3 3/4) 124.46 Var. N. 179 N.

S. W. u 19. + on S. end of boulder 2ft

x 5ft. Bears N. 70 E. 13 1/2.

N. 14 C. 19. Pine 30 N. 74 N. 8 1/4

Do 24 N. 79 E. 27 1/2

Do. Do. (5 1/2) 38.16 to Bank Lake

Then N. 40 1/2 E. (Angle 49 1/2)

6.00. Angle 119-40 Dist. 27.73 +

38.16 + 16.97 = 82.86 Var. S. 14 1/2 N. 3<sup>rd</sup>

880  
 $\text{①}^{89}$

Dec's. 16. 17. 28 + 33 26-9.

S. E. cor. 33. N. (6 1/2) 193.00 to the Pelican

1.50 across the Pelican. 235.00

to Pelican the second time. 1.00

across the Pelican.

S. E. cor. 33. N. (6 1/2) 287.40 Var. N. 2.62 N. 7 3/4

S. W. cor. 16. E. (4) 161.50 N. - (1 1/2) Then N. (1 1/2)

9.92 Var. E. 1.08 (N. U)

S. W. cor. 16. E. (4) 80.64 Var. S. 2.50 N. 4 1/4

Thence E. (1 1/4) 81.38 to S. E. cor. 15 (Cabin)

1.60 S. 1/4 17. Numb. 8 N. 55 E. 4 1/2

then S. W. 1/4 u Numb. 13 S. 47 E. 60

Do. Do. S. (4 1/2) 20.96 Var. N. 1 1/2 lbs.

S. E. cor. 33. N. (6 1/2) 246.30 Var. N. 1.08 N. 4-35

S. E. cor. 24. Numb. 12 N. 6 1/2 E. 16 1/2

Do Do 10 S. 1/2 W. 30 1/2

Do. N. (3 1/2) 80.00 N. 2 1/2 Then

N. (1 3/4) 60.00 + Offset-S. 1.50 At

64.70 Lake. Across Lake w Offset-

S. 5.00. Angle 74.10 Dist. 17.63 =

82.33. Moved E. 33 lbs and then

N. 86.66 Var. N. 5.13 N. 2<sup>nd</sup>

121. 3.

122

90/91

Sec 19, 28.7 + 29.36 - 9,

N.E. cor. 28. W. (2 1/2) 80.00 Var. N. 122 N. 138

Thence N. (2 1/2) 80.00 N. 40 N. 30-50'

" W. (6) 87.90 Var. S. 73

N.E. cor. 28. W. (2 1/2) 81.90 Var. N. 118 N. 134

N.E. " 29. W. (2 1/2) 82.46 " S. 86 N. 3 3/4

N.E. " 30. W. (6) 87.90 " S. 105

N 1/4 P. 19. E. (5 1/2) 38.16 to Lake, Sec. P. 122

S. 1/4 P. 19. (Pine 14 N. 27 W. 57

Do. 14 N. 7 1/2 W. 47 1/2

Do. N. (4) 29.00 to Lake, Over Lake

16.87 1/2 + 29.00 = 45.87 1/2

S. 1/4 P. 19. N. (4) 81.96 Var. E. 17 N. 3 1/2

Do. at N. side Lake, Offset - W.

5.00, Angle 73 1/2 Disk, 16.87 1/2

E. 1/4 P. Birch 6 S. 18 E. 29

Do 4 S. 6 1/2 E. 34 1/2

S.E. cor. 19. Norway State and along

N.E. cor. N. (2 1/2) 83.07 Var. N. 94 N.

N.E. cor. 28. Birch 5 N. 6 2 1/2 E. 36 1/2

5 - Aspen 7 S. 30 E. 45

123

90/91

Sec 19, 30, 28 + 30,

N. 1/4 P. 19. Aspen 3 N. 80 E. 47 1/4

Red Oak 6 E. 4 1/2 W. 52 1/2

N. 1/8 cont. line 19. Elm 10 S. 22 1/4 E. 11

Do. Do. E. 42.45 - Var. S. 86. N. 2

Disk. N. 1/4. Pine 13 N. 67 E. 22 1/2

S. 1/8 on N. line 19. Pine str. 20 N. 53 1/2 E. 33

Do. Do. E. 42.56 Var. N. 25 - N. 50 - 20'

Disk. S. 1/4. Disk. stakes &amp; stones around

N. 1/4 P. 20. E. (2 1/2) 82.12 Var. S. 22.5 - N. 35

S.E. cor. 20. S. 1/2 space 6. S. 22 1/2 E. 11 1/2

Do 5. N. 45 W. 6 3/4

N. 1/4 P. 20 S. (3) 59.00 to Lake

Offset E. 5.00, Angle 73 - 35 - Dis-

tance 16.97 to Island. Then S.

00 + Offset W. 1.30, Angle 76 - 35

Disk. 15.45 - Then S. 2.65, Var

N. 85 S. 1 - 10

S. 1/4 P. 20. Lamb 18 N. 45 W. 11 1/2

5 - Do. 13 S. 59 1/2 E. 30

N. 1/4 P. 20 S. (3) 80.97 Var. N. 85 N.

-33

124,

91

Dec. 16. 21 + 29

S. E. cor. 16 Pine 12 S. 33<sup>3</sup>/<sub>4</sub> E. 185<sup>+</sup> Cedar 10 N. 86<sup>1</sup>/<sub>2</sub> W. 24<sup>1</sup>/<sub>2</sub>N. 1/4 P. 21. Norway 8 N. 8<sup>1</sup>/<sub>2</sub> W. 3<sup>1</sup>/<sub>2</sub>5<sup>+</sup> Birch 16 S. 65<sup>1</sup>/<sub>2</sub> W. 6<sup>1</sup>/<sub>3</sub>Do. S. (3<sup>1</sup>/<sub>2</sub>) 82.00 Var. N. 73 N. 21<sup>1</sup>/<sub>2</sub>N. 1/4 P. 21. E. (4<sup>1</sup>/<sub>2</sub>) 81.00 Var. N. 1.73 N. 5<sup>1</sup>/<sub>2</sub>E. 1/4 P. 21. Pine 12 S. 36<sup>1</sup>/<sub>2</sub> W. 945<sup>+</sup> Birch 6 N. 4<sup>3</sup>/<sub>4</sub> E. 65S. 1/4 P. 21. Lank 4 S. 20<sup>1</sup>/<sub>4</sub> E. 25

Do 6 N. 33 W. 49

1/4 Sec. S. 1/4 Aspen 6 N. 62 E. 50<sup>1</sup>/<sub>2</sub>

Kern. 21. Aspen 5 N. 47 E. 37

Birch 7 N. 61<sup>3</sup>/<sub>4</sub> W. 57

N. 1/4 P. 21. Boulder 5 x 5 x 22 + on top

Do. N. (2<sup>+</sup> 10) 40.88 Var. S. 2<sup>1</sup>/<sub>2</sub> N. 2<sup>5</sup>/<sub>0</sub>

Kern. Dec. 20. Lank 4 S. 42 E. 52

5<sup>+</sup> Do 4 N. 47<sup>1</sup>/<sub>4</sub> E. 43S. E. cor. 29. Lank 12 S. 53 W. 35<sup>1</sup>/<sub>3</sub>Birch 16 N. 62 W. 42<sup>2</sup>/<sub>3</sub>E. 1/4 P. 29. Lank 8 S. 75<sup>1</sup>/<sub>2</sub> W. 47<sup>1</sup>/<sub>4</sub>Do. E. (2<sup>+</sup> 57) 81.80 Var. S. 87<sup>1</sup>/<sub>2</sub> N. 2<sup>+</sup>

125,

91  
Sec. 28. cont.E. 1/4 P. Lank 4 S. 25 N. 3<sup>1</sup>/<sub>2</sub>5<sup>+</sup> Do. 3 S. 89<sup>1</sup>/<sub>2</sub> E. 15

Dec. 28. 36-8 Aug. 24/95

N. 1/4 P. Stone 4 x 6 x 20 + on top.

Do. S. (9) 39.43 Var. E. 57 N. 8<sup>+</sup>

S. E. cor. Lank 12 S. 53 E. 17

N. 6<sup>+</sup> Do. after 5 S. 62 W. 29S. 1/4 P. 21. Pine stp. stp. Found all  
shape and stake hole.New. Pine 8 S. 56<sup>1</sup>/<sub>2</sub> W. 100<sup>1</sup>/<sub>4</sub>S. 1/4 P. S. (2<sup>+</sup>) 78.63 Var. E. 1.79 N. 4<sup>1</sup>/<sub>2</sub>S. E. cor. N. (5<sup>1</sup>/<sub>2</sub>) 39.92 Var. S. 47<sup>3</sup>/<sub>4</sub> N. 6<sup>1</sup>/<sub>4</sub>S. E. cor. 35. N. (4<sup>1</sup>/<sub>2</sub>) 113.28 Var. S. 100 N. 4<sup>+</sup>

Did not find S. 1/4 P. or S. N. cor.

S. 1/4 P. 33. Pine stp. S. 76<sup>1</sup>/<sub>4</sub> E. 53<sup>3</sup>/<sub>4</sub>New. Do. 20 S. 23 E. 28<sup>3</sup>/<sub>4</sub>42  
64  
Dec. 13. 36-8. Aug. 28/1874S. 1/4 P. E. (19<sup>1</sup>/<sub>2</sub>) 36.00 Var. N. 47. N. 19

Then S. 6. 35 to Highway. Then

constantly 13.00 to Sec. line 11. 50

West of Sec. corner.

184

Sec. 13, cont.

- S. 1/4 P. N. (5 1/4) 43.98 Var. N. 40 N. 5° 25'
- " " 10 ch. + N. (9) 3.75
- " " 14 " " " 3.75

School House L. 142 acres

74 Sec. 2, 28, 29, 31, & 32, 36-9.

- S. E. cor. 28. N. (3 1/2) 81.88 Var. S. 38 N. 2 1/4
- S. E. " 32. N. (4 1/2) 81.20 Var. E. 2.20 N. 3 1/2
- S. E. " 31. N. (5) 81.03 Var. E. 2.87 N. 4 40
- N. E. " 31. N. (1 3/4) 84.57 Var. N. 5.13 N. 2°
- N. E. " 32. N. (1 3/4) 82.21 Var. N. 1.85 N. 1 3/4
- E. 1/4 P. 29 N. (3) 82.12 Var. S. 85 N. 4° 35'
- N. 1/4 P. 29. Lank 10 S. 30 1/4 N. 13 1/2
- Do 10 N. 16 N. 34 3/4

- N. 1/4 P. 29 S. 81.00 Then E. 3.02 Var.
- S. 10 = 80.90 Var. N. 3.02

- S. 1/4 P. 29 Lank 6 S. 32 1/2 E. 23
- Do. stp. 8 S. 30 N. 39 1/2

- E. 1/8 on N. line 32. Spruce 8 N. 3 1/2 E. 6 1/2
- N. 1/8 on E. " 32. Pine 12 N. 23 3/4 N. 6 3/4
- Do. N. 81.74 Var. S. 12 N. 3° 20'
- N. 1/8 on E. line 31. Boulder 6 x 8 x 20'

74

Sec. 31, continued 127.

- N. 1/8 on E. line N. (5 1/4) 84.21 Var. S. 37 N. 5° 40'
- N. 1/8 on W. line Lank 8 N. 5 6 1/2 E. 1 3/4
- ben. N. E. 1/4 Elm stp. 12 N. 59 E. 9.
- Do. N. (6 1/2) 20.24 Var. E. 12 1/2
- E. 1/8 on N. line Lank 7 S. 52 3/4 N. 19 1/2
- ben. 29. Norway stp S. 16 1/2 N. 43
- N. 1/8 on N. line 39. Dark gray boulder 6 x 10 x 17 with + on top
- N. 1/8 on N. line 32. Boulder 6 x 9 x 18 + on top.

N. W. cor. 32. Boulder 6 x 6 x 18 + on top

128

Sec 17 37-9 Supd. 11/94

S. 1/8 on E. line N. (4) to Lake creek.

131

Sec. 18, 37-9.

- N. E. cor. N. (4) 88.33 var. N. 2.35 1/2 N. 3
- N. 1/4 P. Did not find any.
- Do. Line 11 N. 74 1/4 E. 17
- Do. 14 S. 87 N. 27 1/2
- Do. S. (3) ab. 20.94 Lake. Offset N. 2.50 Angle S. 10 1/2 E. = 79° 30'
- Dist. 13.48 + 20.94 = 34.42



132

Dec. 8 cont.

N. 1/4 P. S. (3) 82.24 Var. E. 2.18 N. 2

S. E. cor. N. (4) 43.00 Var. S. 1.53 N. 3 3/4

S. 1/4 P. pt. p. d. g. N. E. pt. 12 lbs. instead of 14.  
N. W. cor. S. (2 1/2) 80.52 Var. E. 1.94 N.

S. W. cor. Trees lying down

E. 1/4 P. W. (4) 87.32 Var. N. 6 1/2 N. 3 3/4

N. 1/4 P. Norway pt. 12 N. 6 E. 27

Do. Do. 12 S. 85 E. 30 1/3

Jan. Dec. Pine 12 N. 43 N. 15 1/2

Do. 10 S. 5 1/2 E. 23

N. 1/8 on E. line W. (5) At about - 25.00

struck the Lake & established the distance at 43.70 Var. S. 8 lbs

Var. 4 3/4. 1/4 line 43.22. N. line 44.08

1/8 bet. N. 1/4 Norway 13 S. 68 1/2 E. 19

key. N. E. 1/4. W. stake in swamp

Do. S. (1/4) 20.20 Var. W. 1 1/2 N. 1 5

1/8 bet. E. 1/4 Norway & N. 83 1/2 E. 34 3/4

S. 1/8 on E. line W. (4) 42.94 Var. S. 48 N. 3

1/8 bet. S. 1/4 Spruce 11 S. 50 E. 23 3/4

143

Dec. 29. 37 - 9 Sept. 1894

S. E. cor. N. (-50) 19.52 Var. W. 9 N. (-3/4)

D. g. W. (3) 41.50 Var. S. 2.0 N. 3

Do. Norway pt. 24 N. 60 1/4 E. 20 2/3  
+ 1 1/4 49'

N. E. cor. W. (3) 75.80 Var. N. 2.49 N. - 2

S. E. cor. 94 86 E. 1/8 on S. line 194/483 1/4

Did not find north 1/4 Post.

New. Fil 7 S. 54 1/2 N. 15

B. Ash - N. 19 1/2 W. 23 1/2

E. 1/8 on N. line Pine pt. 18 N. 52 1/2 E. 43

Do. " S. " N. (-2 1/2) 26.00 to Lake

creek. Off set - W. 34 lbs in order

to strike point on N. shore

Across Lake. Off set W. 2.50

Angle S. 75 3/4 } Angle N. 65 20

Dist. 9.84 1/3 } Dist. 5.44 1/3

Then 3.53 to creek. Off set -

N. 69 W. 2.40 Angle to Bridge

97 5 } Distance 19.90

Then across creek and

Off set W. 1.72 Angle S. E. to bridge  
67 25. Dist. 4.56. Then N. 19.39  
to 1/8 cor. Var. W. 68 N. 1 1/2

130  
Dec. 29 cont

E. 1/8 on S. line N. (2 1/2) 78.70 V. N. 34 N - 1 1/2

D. D. " " 26.37 to Lake Creek

+ ad. Mule, Norway 16 N. 75 1/4 E. 5 3/4

Dec. 17. 38 - 8 Sept. 26/94

S. N. cor. E. (4 1/2) 39.95 Var. N. 51 N. 4 1/2

S. 1/4 P. E. (4) 37.00 N. 4° Offset N.

2.00 + Then E. 2.54 Var. 14 lbs

N. of N. W. B. T. (low stps) which  
is pair to me 1.67, but is 1.47

See cor. in Lake.

S. 1/4 P. E. (4) 39.66 Var. S. 39. N. 4°

S. 1/4 P. N. (4) 38.00 to Lake N. 5° 40'

Offset - E. 2.00 Angle 74° 10' =

N. 15° 50' W. Dist. 7.05

Then N. 32.03 Var. E. 1.54 1/2 N. 4° 5'

M. k. E. of N. 1/4 P. Found Ogl. stps.

D. D. N. (4) 44.89 Var. N. 24 N. 4°

S. 1/4 P. N. (4) 77.08 Var. E. 1.54 1/2 N. 4° 5'

N. W. cor. S. (4 1/2) 17.57 Var. N. 2 1/2

D. D. Angle 92° 55' - 1° 5' = 91° 50'

Angle at N. M. k. on W. line is

131  
Dec. 16. cont

S. 42 N. 4.00 Then Angle 121° 40'

+ 16° 20'. Across Lake. N. 4° 35'

Var. N. 30 Dist. 12.00 to point

98 lbs. S. of M. k. on S. side Lake

Thence S. (4° 35') 10.09 Var. N. 63 1/4 N. 4 3/4

Then S. (4 3/4) 27.21 Var. N. 1.22 N. 3 3/4

to M. k. on N. side of Black Lake

(13 1/2 links to far north,  
Bank washed away.)

12 lbs. N. of M. k. on N. side of  
Black Lake. Offset - West - 2.25

Angle 75° 50' + (4° 10') Dist. 8.91 N. 4°

Dist. across Lake 8.91 + 3 var. N. 21

N. W. cor. S. (4 1/2) 17.57 + 11.12 + 10.09 =

38.78 to 1/4 P. + 27.21 + 8.91 + 3 =

74.94. Angle at S. E. cor. 90° 35'

N. 1/4 P. E. (6 3/4) 39.99 Var. S. 56 N. 6 3/4

Did not find N. 1/4 P.

N. 1/4 P. New, Norway stps. 16 N. 45 N. 38

N. 1/8 on N. line " stps. 14 S. 12 E. 47

D. D. S. (5 1/2) 38.97 1/2 Var. N. 8 1/2 N. 5°

132.

Dec. 16. continued.

pen. Dec. Pine 26 N. 83 E. 23 1/2

1/8 bed. W. 1/4 Maple 11 N. 50 W. 34 1/2

pen. N. E. 1/4 E. (6 1/2) 19.92 Var. N. 4 1/2 N. 5 3/4

N. 1/8 on E. line Pine 12 S. 89 1/2 W. 40

Dec. 19. 37-9 Oct. 9" 1894

pen. Dec. S. on random 41.63 to 1/4 P.

1/8 bed. S. 1/4 Pine 13 N. 82 3/4 W. 32 1/2

Do. Do. E. (3 1/2) 38.30 Var. N. 18 N. 3 1/2

S. 1/8 on E. line. Lank. 14 S. 47 1/2 E. 9 1/2

E. 1/4 P. W. on random to 20.00 to tally 4.

1/8 bed. E. 1/4 Cedar pt. 5 S. 69 1/2 E. 12

Do. Do. S. (1) 40.55 Var. E. 29 N. 40

Dec. 16. 37-9. Oct. 10" 194

1/8 bed. W. 1/4 S. (2 1/2) 40.56 Var. W. 24 N. 1 1/2

S. N. cor. E. (7 1/4) 34.48 Var. N. 2.13 N. 8 1/4

Dec. 36. 38-9. Oct. 12" 94

S. N. cor. N. (5) 126.00 Var. W. 5.00 Spruce

Do. " " 87.50 " " 20.30 N. 4 1/4

N. N. cor. W. (6) 39.31 Var. N. 7 1/2 N. 4 50

Do. S. - (8 50) 89.66 Var. W. 78 N. (9 25)

133.

Dec. 36. continued.

W. 1/4 P. Pine 12 N. 49 E. 26 1/2

Do. 13 S. 60 E. 20 1/2

Do. E. (1 1/2) 70.02 Var. S. 1.98 N. 1

Angle at N. E. cor. 35. 75° 40'

N. N. cor. 36. E. (5) 60.50 N. 3° 50'

Then S. 5.76 Var. W. 35

N. 1/4 P. Lank. 5 N. 66 W. 15

Spruce - N. 48 E. 16

Do. S. - (1 1/2) 83.90 Var. E. 1.92 N.

pen. Dec. Cedar 12 N. 37 1/2 W. 6 1/2

5° Birch 10 S. 52 W. 24 1/2

1/8 bed. W. 1/4 Mkd Lank. stake in open

Do. Do. N. - (5 1/2) 43.49 Var. E. 12 - 6°

W. 1/8 on N. line Spruce 8 N. 85 E. 15 3/4

N. 1/8 on W. line Pine 7 N. 85 1/4 E. 32 1/2

Do. Do. E. (1 1/2) 16.25 Var. S. 3. N. 1 1/2

pen. N. W. 1/4 Norway 9 S. 86 1/2 W. 12

S. 1/8 on N. line E. (6) 37.34 Var. N. 4 3

Do. Do. Pine 7 N. 6 1/2 W. 8 1/2

1/8 bed. S. 1/4 Pine 18 S. 61 E. 15

134.

202

Dec. 36. continued.

N. B. After finishing 36, found that Var. at S. W. cor. should be 88 lbs., instead of 78 but thought it not best to correct it.

201

Dec. 35. 38-9.

S. E. cor. N. (7<sup>1</sup>/<sub>2</sub>) 39, 13 Var. S. 18<sup>1</sup>/<sub>2</sub> v. 7<sup>1</sup>/<sub>2</sub>S. 1/4 P. N. (7<sup>1</sup>/<sub>4</sub>) 39, 22 Var. N. 38 v. 7<sup>2</sup>

Angle at S. E. cor. 106° 10'

N. 1/8 on S. line Norway 6 S. 15<sup>1</sup>/<sub>2</sub> v. 9<sup>1</sup>/<sub>3</sub>

S. W. cor. N. (5) Across pond, and

Offset N. 1.50 Dist. 4.78

S. W. N. (5-10-18) Then E. (3<sup>5</sup>/<sub>4</sub> 40)16.38 Var. S. 17 lbs. v. 4<sup>1</sup>/<sub>2</sub>

Angle at S. W. cor. 77° 15'

N. 1/8 on S. line N. - (6<sup>1</sup>/<sub>2</sub>) 26.80 to Lake + rd stake. Inhd 26.80 withE. 1/4 P. N. (6<sup>1</sup>/<sub>2</sub>) 30.00 to LakeAngle, Pine 20 N. 30<sup>1</sup>/<sub>2</sub> E. 8<sup>1</sup>/<sub>4</sub>

200

Dec. 27 + 28. 37-9 Oct. 24/94

N. W. cor. 2. S. (5<sup>1</sup>/<sub>4</sub>) 73.70 Var. N. 9<sup>1</sup>/<sub>2</sub> v.

W 125

Dec. 27 + 28 continued. 135.

S. W. cor. 2. E. (7) 105.93 to creek

Offset - N. 1.00 Angle 68<sup>1</sup>/<sub>2</sub> Dist. 2.54Then on 43.84 Var. N. 30 v. 5<sup>1</sup>/<sub>2</sub>N. E. cor. 2. S. (4<sup>1</sup>/<sub>4</sub>) 230.00 v. 2 Then

N. (27) 9.76 Var. N. 67 v. 2° 10'

S. E. cor. 1. Spruce 7 N. 32 E. 7<sup>1</sup>/<sub>2</sub>S. W. " 2. E. (7) 152.31 Var. N. 30 v. 5<sup>1</sup>/<sub>2</sub>S. W. " 1. Spruce 8 N. 46 W. 11<sup>1</sup>/<sub>2</sub>Lump. 10 S. 47<sup>1</sup>/<sub>2</sub> E. 14<sup>1</sup>/<sub>2</sub>

Do. 13 S. 21 W. 19

1/4 hd. 1 + 2 Pine 6 S. 25 W. 15<sup>1</sup>/<sub>2</sub>Lump 10 S. 11<sup>3</sup>/<sub>4</sub> E. 23<sup>1</sup>/<sub>4</sub>N. 1/8 on E. line 2. Pine 22 S. 55<sup>1</sup>/<sub>2</sub> W. 11<sup>2</sup>/<sub>3</sub>

Do. Do. N. (7) 77.82 Vert. it.

N. 1/4 P. 1. E. (7) 76.50 Var. N. 1.38 v. 6<sup>1</sup>/<sub>2</sub>

At 38.25 N. (3) 36.58 " N. 15-

N. 1/8 on W. line 2 Pine 12 N. 64<sup>1</sup>/<sub>2</sub> W. 73<sup>1</sup>/<sub>4</sub>Pen. N. N. 1/4 2. N. (5<sup>1</sup>/<sub>2</sub>) 16.12 Var. N. 2 lbsN. 1/8 on W. line 1. E. (6<sup>1</sup>/<sub>4</sub>) 38.92 Var. N. 16

136.

195

Dec. 27<sup>th</sup> 38-9, Nov. 7<sup>th</sup> 94  
 +10<sup>18</sup> 39.16  
 N. 1/4 P. S. (3 1/4) 78.32 Var. N. 1.79 N. 2 50

+42<sup>2</sup> 38.62  
 E. 1/4 P. W. (4 1/2) 76.85 Var. N. 95 N. 3 25

On above line used old random from

S. 1/4 P. Birch 5 N. 4 1/2 E. 29

Pine 12 S. 64 3/4 E. 36 1/3

Used old random for S. line for above.

N. 1/4 P. S. (3 1/4) 49.42 to Lake. Across

Lake. Offset E. 1.75 angle 75 1/2

Dist. 6.77. Did not find N. 1/4 P

N. 1/4 P. Lunk. 6 N. 10 1/4 E. 35 1/2

Do 5 S. 18 1/2 W. 33

S. 1/4 on N. line Pine 10 N. 5 W. 12 1/4

Do. Do. E. (4 3/4) 38.13 Var. S. 47 1/2

S. W. cor. N. (5) 79.56 Var. E. 29 1/2 N. 4 5

Gen. Sec. Birch 12 N. 82 1/2 W. 9

Pine 13 N. 38 1/2 E. 11 1/2

1/8 bed - S. 1/4 Pine 8 S. 35 1/2 W. 11 1/2

Do. Do. E. (4 1/2) 1.65 to Lake

S. W. cor. Norway 6 S. 28 W. 25

Do 7 N. 24 1/2 W. 13

137.

196

Dec. 12<sup>th</sup> 8. 38-9, Nov. 10<sup>th</sup> 94.

+58<sup>40</sup> 40.26 R. 4 1/2  
 E. 1/4 P. N. (4 1/4) 81.17 Var. N. 1.36 N. 3 35

+10<sup>155</sup>  
 N. E. cor. N. (4) 80.64 Var. N. 2.69 N. 3 55

+48<sup>39</sup> 40 R. 3 3/4  
 N. 1/4 P. S. (4 1/4) 78.40 Var. N. 1.11 N. 3

Do. Pine 12 S. 85 W. 19 1/2

Do 18 S. 25 1/4 E. 32

+12<sup>41</sup>  
 S. 1/4 P. W. (4 1/2) 41.34 Var. N. 38 N. 4

N. 1/8 on S. line Fir 8 S. 69 1/2 E. 5 1/2

N. W. cor. S. (5) 78.18 Var. E. 1.13 N. 17 1/2

N. 1/4 P. Lunk 8 N. 62 E. 65 1/2

Do. 12 S. 72 1/4 E. 78

Gen. Sec. Cedar 8 S. 4 1/2 W. 2 1/4

Birch 11 S. 37 1/2 E. 34

1/8 bed N. 1/4 Lunk. 10 S. 60 W. 4

Do. Do. S. (4) 39.28 Var. N. 19 N. 3 10

Do. Do. N. (4 1/4) 39.26 Var. E. 13 3/4 N. 3 3/4

N. 1/8 on N. line Pine 12 N. 87 E. 7

Gen. N. W. 1/4 Pine 10 S. 24 E. 7 1/4

Do. Do. W. (5 1/4) 20.26 Var. S. 6. N. 5

N. 1/8 on N. line Willow 5 S. 19 1/4 E. 48

1/8 bed - S. 1/4 Pine 10 S. 51 E. 8

Do. Do. E. (4 1/4) 40.48 Var. S. 45 N. 4

138.

196

## Sec. 28, continued.

ken S. E. 1/4 Pine 12 N. 81 N. 1834

Do. Do. N. (4 3/4) 39.63 Var. N. 6 1/4 N. 4 1/2

1/8 bel. E. 1/4 Fumk. 5 S. 12 3/4 N. 35

191 Dec. 22, 38 - 9 Nov. 17 1894

S. N. cor. N. (8 1/2) 75.38 Var. E. 19 N. 7 40

N. 1/4 P. Pine 12 N. 66 N. 38

Do. S. 4 1/2 N. 41

E. 1/4 P. W. (4) 79.50 Var. N. 1.36 N. 3 10

Took old random at N. end of above.

S. 1/4 P. N. (5) 77.78 Var. N. 42 N. 4 2 Page 48

ken. Sec. Pine 12 N. 8 1/2 E. 9 3/4

Spruce 7 S. 43 1/2 E. 7 1/4

1/8 bel. E. 1/4 Pine 13 N. 89 N. 17 1/2

Do. Do. E. (4 1/2) 38.32 Var. N. 29 1/2 N. 4 1/4

193 Dec. 23, 38 - 9 Nov. 20 1894

N. E. cor. W. (5) 60.00 N. 4 1/2 Then

N. (4 1/2) 3.50 Var. E. 42 N. 4 1/4

N. W. cor. Birch 11 N. 89 3/4 E. 43

Chumk 11 N. 75 N. 38

N. 1/4 P. Pine 20 S. 24 E. 35

Maple 13 S. 63 N. 29 3/4

193

## Sec. 25, continued.

139.

N. 1/4 P. S. (3 1/2) 79.07 Var. N. 2 1/2 N. 3 1/2

W. 1/4 P. 24. E. (2 3/4) 7.25 to land

Do. Do. " " 62.82 Var. S. 19 N. 2 1/2

S. 1/4 P. 24. N. (5) 20.00 + half - al.

N. 1/4 P. 25. E. (1 1/2) 60.69 Var. S. 6 1/2 N. 2 1/2

N. E. cor. 25. S. (3 1/2) 40.21 Var. E. 24 N. 3 1/4

E. 1/4 P. " Spruce 5 N. 8 1/2 E. 35 1/2

1/8 bel. E. 1/4 Pine 16 S. 32 3/4 E. 4

Do. Do. N. (3 1/4) 39.87 Var. E. 2 1/2 N. 2 40

N. 1/4 on E. line beday 9 S. 64 1/2 E. 7

ken. Sec. Fumk. 10 S. 75 E. 17

25. Do. 5 S. 74 N. 9

1/8 bel. N. 1/4 Spruce 10 N. 29 1/2 E. 5 1/2

Do. Do. E. (1 1/2) 40.00 Var. S. 10 1/2 N. 4 1/2

N. 1/4 on E. line Norway 12 N. 88 1/2 E. 78

ken. N. E. 1/4 Pine 18 S. 17 3/4 E. 21

Sec. 29. 23 - 9 Nov. 29 1894

E. 1/4 P. B.O. 13. N. 57 1/2 E. 64 N. 5

Do. W. (0) 20.31 Var. 1 N. N. of

strake, and 30 lbs. N. of fence.

Al. 40.00 Var. S. of Lake 11 lbs.

140.

Sec. 6. continued.

and 67 lbs. N. of fence.

Al- 60.10 Var. N. of stake 12 lbs. and 44 + 12 N. of fence.

Al- 80.32 Var. N. of stone 32 1/2 lbs + 32 1/2 + 48 N. of fence.

Al- 100.39 V. 53. N. of stake <sup>and</sup> 43 + 53 N. of fence.

Al- 120.46 Var. 76 1/2 N. of stone + 76 1/2 + 34 N. of fence.

Al- 164.92 Var. N. 126 N. - 1<sup>st</sup> Evidences of N. 1/4 P. were old fences - hole for N. E. stump, and car (pin on N. side) Post. and measurement from that to N. W. cor 40.24 H to S. W. corner - 40.25. N. W. cor. a stone and Pine 12 N. 27 E. 1.18 N. 5.

S. W. cor. Pine st. N. 40 W. 204 Al- 100.39 Old fence 19 1/2 lbs. S. of my line + my

141.

Sec. 6. continued.

line 23 1/2 lbs S. of Kalladay's line

Al- 80.30 Old fence 31 lbs. S. of my line and my line

28 lbs. S. of Kalladay's line.

Al- 80.30 B. F. B. O. 11 N. 36 E. 12. N. B. The above tree had been marked 35 on more years

Al- 100.39 B. F. B. O. 13 S. 84 3/4 W. 95

Bk. O. 13 S. 84 3/4 W. 95 Bk. P. st. 15 N. 56 E. 59 1/4

<sup>25</sup> Sec. 30. 39 - 9 Dec. 11/194

N. 1/4 P. Birch 24 N. 60 E. 29 <sup>1/2</sup>

Do. S. (5) 79.73 Var. N. 1.13 N. 4 <sup>20</sup>

S. W. cor. N. (5) 39.86 Var. N. 34 N. 57 1/4

N. 1/4 P. E. (5) <sup>13 1/2</sup> 80.24 Var. N. 241 N. 4 <sup>40.72</sup>

E. 1/4 P. N. (4 <sup>35</sup>) 39.27 Var. E. 82 N. 47 1/2

ben. dec. Tank. 10 N. 28 E. 34 1/2

5<sup>th</sup> Do 6 N. 55 W. 17

1/8 h. N. 1/4 Birch 18 N. 45 W. 1/2 lb

Do. Do. N. (5) 40.86 Var. S. 11 N. 4 <sup>3/4</sup>

142

②255  
 Sec. 36 continued.

1/8 bed. N. 1/4 E. (2) 39.31 Var. N. 36 N. 2  
 N. 1/8 on E. line hemk 14 S. 69 1/2 W. 114 1/2  
 Mistaken this is a red cedar South.  
 hem. N. 1/4 S. (5 1/2) 19.90 Var. E. 4 N. 5 3/4  
 S. 1/8 on N. line Spruce 10 S. 15 1/2 W. 17 1/2  
 Do. Do. E. (4 1/4) 20.90 Var. N. 10 1/2 N. 4  
 1/8 bed. N. 1/4 Birch 8 N. 69 E. 13 1/4  
 Do. S. on hemk. 24 N. 24 1/2 E. 11 1/2  
 hem. E. N. 1/4 N. (4 3/4) 19.62 Var. E. 5 the

②254  
 Dec. 35 39-9, Dec. 15/94

1/8 on N. line. (Sel. from pondam)  
 Do. E. (4 1/2) 38.80 Var. S. 48. N. 4  
 S. 1/4 P. N. (5) 40.59 Var. S. 15 N. 4 50

②140  
 Dec. 22 37-9, Dec. 18/94

N. 1/4 P. S. (7 1/4) 40.44 Var. E. 7 N. 6 3/4  
 Do. Do. E. (10) <sup>33.59 R. 9 1/2</sup> 67.81 N. 10 Var. N. 4 7/6  
 Var. E. 22

N. 1/4 P. E. (10) 66.78 Var. S. 4.76

S. 1/8 on N. line cedar 14 S. 68 E. 35

S. 1/4 P. N. (6) <sup>10</sup> 40.40 Var. W. 82 N. 4 1/2

②140

Sec. 33 continued

N. E. cor. W. (13 1/2) 34.60 Var. N. 17 1/2

S. W. cor. E. (14) 64.72 Var. S. 6. d. 1

S. 1/4 P. N. (5 1/4) <sup>19. 40.55 R. 5 40'</sup> 80.96 N. W. 43. N. 5 7 40

1/8 bed. S. 1/4 Lamk. 18 N. 3 W. 15 1/4

Do. Do. W. (13 1/4) <sup>+20'</sup> 33.06 Var. N. 19

1/8 bed. E. 1/4 Spruce 10 S. 55 W. 30

Do. Do. N. (5) <sup>20, 24</sup> 40.44 Var. W. 6 1/2 d. 4 0

1/8 bed. N. 1/4 Pine 8 S. 6 3/4 E. 11 1/4

Do. Do. E. (14) <sup>16, 97</sup> 33.94 Var. N. 5 1/2 N. 1 3

N. 1/8 on E. line Pine 9 S. 5 3 W. 6 3/4

E. 1/8 on N. line Lamk 14 S. 28 E. 2 0

hem. N. E. 1/4 Pine 20 N. 55 W. 13 1/4

②139  
 Dec. 21 37-9 Dec. 28/94

E. 1/4 P. W. (3) <sup>+3 10'</sup> 73.74 Var. N. 4.09 N. 1 1/4

N. W. cor. S. (5) <sup>73, 85</sup> 77.40 Var. E. 15.24

N. 5 30 + 4 20 Var. petunna 78.80

②141  
 Dec. 27 37-9, Dec. 29/94

W. side Shepard's Lake

Thence N. <sup>12, 82</sup> 36.81 berl-meas. 33.7

33.75 : 36.81 :: 11.75 : 12.82 to N. 1/4

N. 1/4 P. E. (14) <sup>28, 36</sup> 66.90 Var. S. 8 1/2



141  
Dec. 27. continued.

14 P. Pine 14 N. 60 E. 19 3/4  
 Norway 8 N. 31 1/2 W. 20  
 7 11 43.60  
 14 P. S. (3) 75.85 Var. E. 9.56 1/2 N. 3 1/2  
 + 5 44  
 E. cor. S (-1/2) 83.50 N. -1 3/4 Then  
 14 8.40 Var. N. 47 = 83.97 N - 2  
 3 47  
 E. cor. W. (4) 42.46 Var. S. 2.81 N. 3 1/2  
 Do. Norway 9 S. 47 3/4 E. 26  
 Pine stp. 12 S. 20 1/4 N. 40  
 14 P. Norway 18 N. 23 E. 19  
 Do. 16 S. 76 1/2 E. 33  
 Sec. 1/4 Meek. 6 N. 31 W. 11 1/2  
 Do. 12 N. 89 1/2 S. 22 3/4  
 1/8 on N. line Norway stp. 18 N. 3 1/2 W. 5 1/4  
 Do. Do. S. (-1/2) 42.92 Var. N. 60 1/2 N. 1 1/2  
 E. 1/4 Spence 4 N. 20 1/2 W. 27  
 N. E. 1/4 Norway stp. 20 S. 5-6 N. 20 1/2  
 W. (14 1/2) 17.77 Var. S. 3 1/2  
 W. 1/4 Cedar 7 N. 44 3/4 W. 3 1/2  
 21.58  
 Do. Do. S. (-1/2) 43.38 Var. E. 10 1/2 N.  
 E. of W. 1/4 P. sel-Buck.  
 Norway stp. 20 N. 25 S. 19 1/2

The rest of these notes are in the back of Hodgman's Field Book.

B. J. Dorr  
 Antigo  
 Wis.

P. 126

953  
 19  
 28.53  
 1000  
 10593  
 4394  
 15977  
 254  
 703

index